

## Pronájem obchodních prostor, Praha 6, Vokovice



### Pronájem, Obchodní prostory, 224m<sup>2</sup> - Praha 6 - Veveslavín

ČÍSLO ZAKÁZKY: 00357-2 TYP ZAKÁZKY: pronájem

LOKALITA: Praha 6, Vokovice, Evropská

#### Pronájem, Obchodní prostory, 224m<sup>2</sup> - Praha 6 - Veveslavín

Nabízíme k pronájmu obchodní prostory v přízemí, v energeticky úsporné budově ( moderní kancelářský komplex ) o celkové užité ploše 224m<sup>2</sup>. Vhodné pro retailový obchod, showroom, vzorkovnu, kombinaci obchod s kanceláři, samotné kanceláře apod., nikoliv gastro provoz.

Prostor je nabízen již v upraveném provedení, k bezprostřednímu použití.

Komplex nabízí využití nejnovějších technologií, originální architekturu a především atraktivní lokalitu na dosah centra města i mezinárodního letiště. Kartový přístupový systém, ostraha 24/7, technická údržba objektu, úklidová služba, EPS, sprinklery, optický kabel.

Parkování je řešeno pomocí podzemních garáží.

V okolí veškerá občanská vybavenost. Výborná dopravní dostupnost, stanice metra/tram, autobusového nádraží v dosahu 1 minuty.

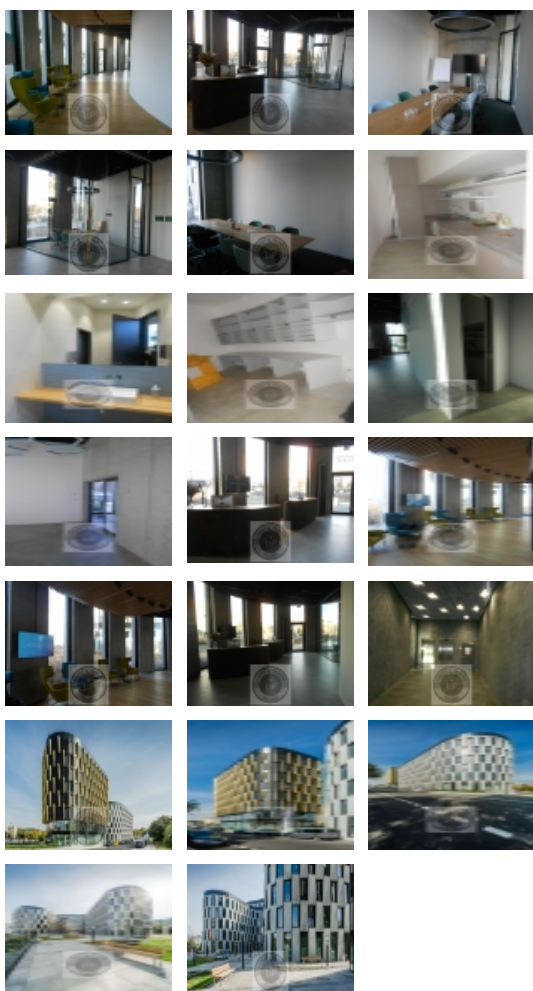
K dispozici 01.01.2024.

Více informací na dotaz.

**CENA:** (za m<sup>2</sup> / měsíc) **378,- Kč**

#### Informace o nemovitosti

Číslo podlaží v domě	1
Počet podlaží objektu	6
Druh objektu	skeletová
Stav objektu	novostavba
Energetická třída	G - Mimořádně nevhodná
Počet podlaží pod zemí	4
Telekomunikace	Internet



**Pronájem obchodních prostor, Praha 6, Vokovice****Nemovitost nabízí****Leaders Partners reality s.r.o.**

Politických vězňů 912/10  
110 00 Praha 1 - Nové Město  
Česká republika

**Realitní makléř****Michael Brynda**

Mobil: +420 605 973 669  
[michael.brynda@lp-reality.cz](mailto:michael.brynda@lp-reality.cz)

<b>Ostatní rozvody</b>	Kabelové rozvody
<b>Topení</b>	Ústřední - dálkové
<b>Doprava</b>	vlak silnice MHD autobus
<b>Voda</b>	dálkový vodovod
<b>Odpad</b>	Městská kanalizace
<b>Rok kolaudace</b>	2017
<b>Ostatní</b>	Parkoviště
<b>Užitná plocha (m2)</b>	224
<b>Plocha kanceláří (m2)</b>	224
<b>Komunikace</b>	asfaltová
<b>Inženýrské sítě</b>	Vodovod Kanalizace
<b>Charakter okolní zástavby</b>	obchodní a obytná
<b>Poloha objektu</b>	samostatný
<b>Druh prostor</b>	Obchodní
<b>K dispozici od</b>	01.01.2024