

Prodej historického objektu, Šumná (okres Znojmo)



## M&M realty holding, a.s.



### Prodej historického objektu, 405 m<sup>2</sup>, Šumná

ČÍSLO ZAKÁZKY: 854841 TYP ZAKÁZKY: prodej

LOKALITA: Šumná (okres Znojmo)

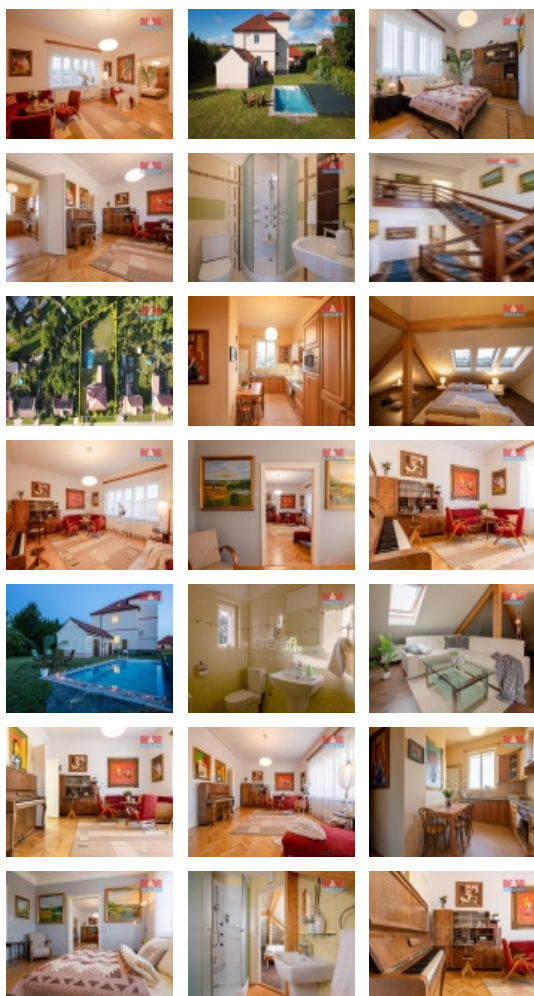
#### Prodej historického objektu, 405 m<sup>2</sup>, Šumná

K prodeji je připravena prvorepubliková vila po rozsáhlé rekonstrukci, kde zůstala zachována její atmosféra a historie. Dům je umístěn v obci Šumná, 20 minut od Znojma a jen 10 km od Vranova. Citlivá rekonstrukce tohoto domu probíhala v letech 2007 až 2022, byl brán zřetel na každý detail a funkčnost.

Dispozice domu je 6+3, v každém patře je kuchyně, koupelna a sociální zařízení.

Plocha domu činí 405 m<sup>2</sup> a je umístěn na pozemku o ploše 1796 m<sup>2</sup>. Zahrada je oplocená a osázena okrasnými keři. Najdete v ní také vyhřívaný bazén, zastřešené posezení a vinný sklep. Během rekonstrukce dům získal zateplení, novou střechu, rozvody vody a elektřiny, nová topná tělesa a tepelné čerpadlo. Díky moderním technologiím jsou zde velmi nízké náklady na bydlení.

Vybavení není předmětem prodeje, avšak lze kompletně zakoupit. Zaujala Vás tato nemovitost, dohodněte si s makléřem prohlídku.



#### Informace o nemovitosti

Číslo podlaží v domě	3
Počet podlaží objektu	1
Druh objektu	cihlová
Stav objektu	po rekonstrukci
Vlastnictví	osobní
Vlastní pozemek (m <sup>2</sup> )	1796
Vybavení	sklep zahrada
Umístění objektu	klidná část obce
Telekomunikace	Internet
Topení	Lokální - elektrické Tepelné čerpadlo

Prodej historického objektu, Šumná (okres Znojmo)

Nemovitost nabízí



**M&M reality holding a. s.**

Krakovská 1675/2  
Praha - Nové Město  
11000

Realitní makléř



**Musilová Anita**

Telefon: 296 399 006  
[info@mmreality.cz](mailto:info@mmreality.cz)

<b>Elektřina</b>	230 V 380 V
<b>Voda</b>	dálkový vodovod vlastní studna
<b>Odpad</b>	Městská kanalizace
<b>Občanská vybavenost</b>	Škola Školka Zdravotnická zařízení Pošta
<b>Rok rekonstrukce</b>	2022
<b>Rok kolaudace</b>	1932
<b>Parkování</b>	u domu (veřejné)
<b>Počet míst k parkování</b>	2
<b>Zdroj teplé vody</b>	bojler
<b>Ostatní</b>	Plot
<b>Užitná plocha (m2)</b>	405
<b>Inženýrské sítě</b>	Vodovod Kanalizace