

Prodej samostatného RD, 405 m2, Znojmo



**M&M reality holding, a.s.**



## Prodej rodinného domu, Šumná

ČÍSLO ZAKÁZKY: 854467 TYP ZAKÁZKY: prodej

LOKALITA: Znojmo

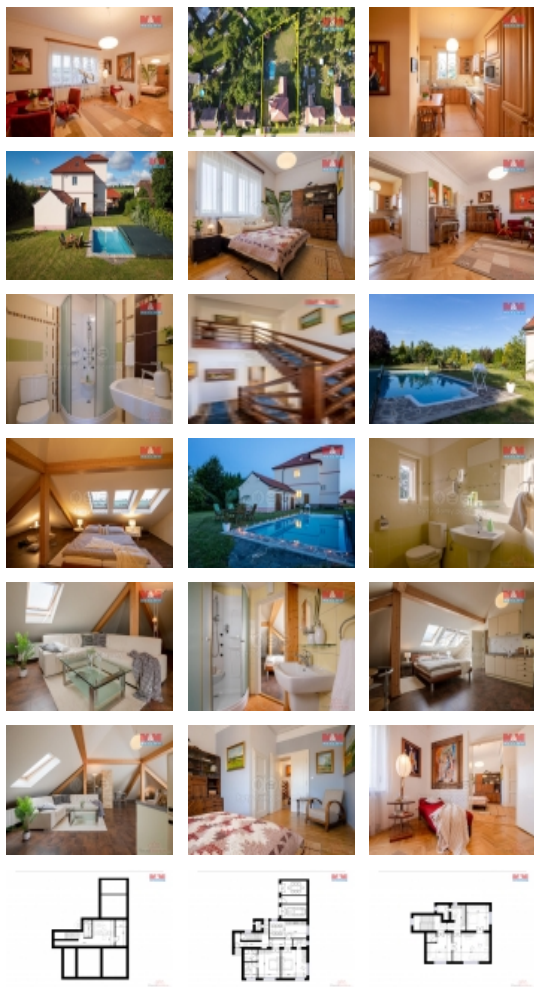
### Prodej rodinného domu, Šumná

K prodeji je připraven rodinný dům po rozsáhlé rekonstrukci, kde zůstala zachována jeho atmosféra prvorepublikové vily. Dům je umístěn nedaleko Vranovské přehrady, a přitom jen 20 minut od Znojma. Citlivá rekonstrukce tohoto domu probíhala v letech 2007 až 2022, byl brán zřetel na každý detail a funkčnost.

Dispozice domu je 6+3 a s menšími stavebními úpravami jej lze rozdělit na samostatné bytové jednotky. V každém patře je kuchyně, koupelna a sociální zařízení.

Plocha domu činí 405 m2 a je umístěn na pozemku o ploše 1796 m2. Zahrada je oplocená a osázena okrasnými keři. Najdete v ní také vyhřívaný bazén, zastřešené posezení a vinný sklep. Během rekonstrukce dům získal zateplení, novou střechu, rozvody vody a elektřiny, nová topná tělesa a tepelné čerpadlo. Díky moderním technologiím jsou zde velmi nízké náklady na bydlení. Vybavení není předmětem prodeje, avšak lze kompletně zakoupit.

Zaujala Vás tato nemovitost? Rádi Vás touto nemovitostí provedeme.



### Informace o nemovitosti

Počet podlaží objektu	1
Druh objektu	cihlová
Stav objektu	po rekonstrukci
Vlastnictví	osobní
Vlastní pozemek (m2)	1796
Vybavení	sklep zahrada
Umístění objektu	klidná část obce
Telekomunikace	Internet
Topení	Lokální - elektrické Tepelné čerpadlo

Prodej samostatného RD, 405 m2, Znojmo

**Nemovitost nabízí**



**M&M reality holding a. s.**

Krakovská 1675/2  
Praha - Nové Město  
11000

**Realitní makléř**



**Musilová Anita**

Telefon: 296 399 006  
[info@mmreality.cz](mailto:info@mmreality.cz)

<b>Doprava</b>	silnice autobus
<b>Elektřina</b>	230 V 380 V
<b>Voda</b>	dálkový vodovod vlastní studna
<b>Odpad</b>	Městská kanalizace
<b>Plyn</b>	Není
<b>Občanská vybavenost</b>	Škola Školka Zdravotnická zařízení Pošta
<b>Rok rekonstrukce</b>	2022
<b>Rok kolaudace</b>	1932
<b>Parkování</b>	u domu (veřejné)
<b>Počet míst k parkování</b>	2
<b>Zdroj teplé vody</b>	bojler
<b>Ostatní</b>	Plot Garáž
<b>Užitná plocha (m2)</b>	405
<b>Druh pozemku</b>	zahrada
<b>Inženýrské sítě</b>	Vodovod Kanalizace
<b>Poloha objektu</b>	samostatný