

Prodej samostatného RD, 100 m², Chlum, Drchlava (okres Česká Lípa)



M&M realty holding, a.s.



Nemovitost nabízí



M&M realty holding a. s.

Krakovská 1675/2
Praha - Nové Město
11000

Prodej rodinného domu, 1747 m², Drchlava

ČÍSLO ZAKÁZKY: 856434 TYP ZAKÁZKY: prodej

LOKALITA: Chlum, Drchlava (okres Česká Lípa)

Prodej rodinného domu, 1747 m², Drchlava

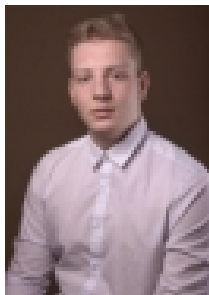
Exkluzivně vám nabízíme pozůstatek rodinného domu s pozemkem o celkové výměře 1747 m² v obci Drchlava. Dům má stále číslo popisné a historicky byl využíván jako hospodářské stavění. Zastavěná plocha domu činí dle katastru 418 m². Pod domem se nacházejí dva velmi zchovalé klenbové sklepy. K pozemku přivedena elektřina i voda z veřejného řádu. Vodoměr je umístěn v domě. Odpady jsou v současné době řešeny přes septik, do budoucna doporučujeme zřídit vlastní ČOV. Pozemek je rovinatý, v zadní části pozemku se pak nachází ještě jeden sklep. Dle územního plánu je pozemek veden v "PLOCHY BYDLENÍ - VENKOVSKÉ" s hlavním využitím pro bydlení v rodinných domech venkovského typu, s podílem objektů individuální rekreace. Jedná se o velmi klidné místo vhodné jak pro rekreaci, tak i pro trvalé bydlení. Obec Drchlava je vzdálena 70 km od Prahy, nejbližší občanská vybavenost se pak nachází v obci Dubá, která je vzdálena pouhých 7min jízdy autem. Případné financování zajistíme. Více informací v RK.

Informace o nemovitosti

| | |
|-----------------------------------|----------------------|
| Počet podlaží objektu | 1 |
| Druh objektu | cihlová |
| Vlastnictví | osobní |
| Vlastní pozemek (m ²) | 1747 |
| Vybavení | sklep |
| Umístění objektu | klidná část obce |
| Topení | Lokální - elektrické |
| Doprava | silnice autobus |
| Elektřina | 230 V |

Prodej samostatného RD, 100 m², Chlum, Drchlava (okres Česká Lípa)

Realitní makléř



Horák Josef

Telefon: 296 399 006

info@mmreality.cz

| | |
|---------------------------------|----------------------|
| Voda | dálkový vodovod |
| Odpad | Septik |
| Parkování | venkovní stání |
| Počet míst k parkování | 3 |
| Ostatní | Plot |
| Užitná plocha (m ²) | 100 |
| Inženýrské sítě | Vodovod Elektřina |
| Poloha objektu | samostatný |