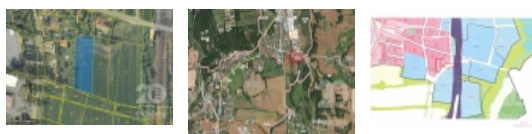


Prodej pozemku , určený k výstavbě RD, Nepomuk, Dvorec (okres Plzeň-jih)



### Nemovitost nabízí

### EVROPA realitní kancelář

Václavské náměstí

### Realitní makléř



### Petr Dřevo

Mobil: +420 736 525 740

[petr.drevo@rkevropa.cz](mailto:petr.drevo@rkevropa.cz)

## Prodej stavebního pozemku, 2787m2, Nepomuk ? Dvorec

ČÍSLO ZAKÁZKY: 68558 TYP ZAKÁZKY: prodej

LOKALITA: Nepomuk, Dvorec (okres Plzeň-jih)

### Prodej stavebního pozemku, 2787m2, Nepomuk ? Dvorec

K prodeji nabízíme zastavitelný pozemek v jižní části obce Dvorec, u Nepomuka, parcelní číslo 370/2, orná půda o výměře 2787m2.

Pozemek leží dle územního plánu v lokalitě plánované přestavby pro městské a předměstské využití, na okraji plánované přeložky komunikace III/19115. Budoucí možné hlavní využití je pro individuální i hromadné bydlení včetně zahrad a dvorů. Přípustné využití je i pro občanské vybavení, komerční vybavení, ubytování, hotely, administrativu a další. Detaily viz. platný územní plán města Nepomuk.

Díky širokým možnostem využití, blízkosti vlakového nádraží a blízkosti významných lokálních zaměstnavatelů se jistě jedná o strategickou a dobrou investici jak pro bydlení, tak pro podnikání. Pozemek je nyní zemědělsky využíván, pronajatý, s výpovědní lhůtou jeden rok.

**CENA:** (za m2) **500,- Kč**

### Informace o nemovitosti

Energetická třída	G - Mimořádně nevhodná
Umístění objektu	centrum
Plocha parcely (m2)	2787
Druh pozemku	pro bydlení
Druh zápisu v katastru	katastr nemovitostí
Druh číslování parcely	Pozemková parcela

Prodej pozemku , určený k výstavbě RD, Nepomuk, Dvorec (okres Plzeň-jih)