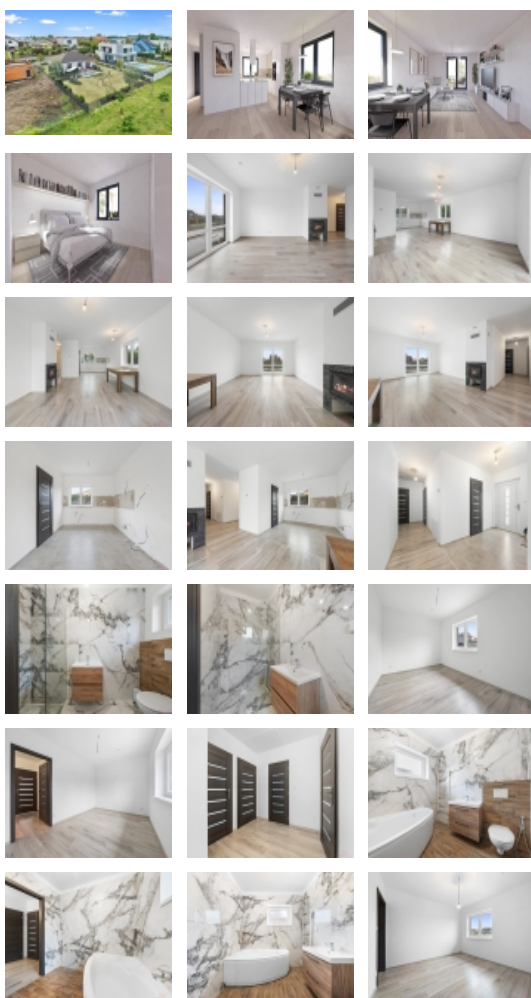


Prodej samostatného RD, 125 m2, Předboj (okres Praha-východ)



Prodej nízkoenergetické novostavby 4+kk - Předboj

ČÍSLO ZAKÁZKY: 80889 TYP ZAKÁZKY: prodej

LOKALITA: Předboj (okres Praha-východ), U Kůlen

Prodej nízkoenergetické novostavby 4+kk - Předboj

Nabízíme k prodeji moderní bungalov o dispozici 4+kk ve velmi žádané lokalitě Prahy - východ, obci Předboj, vzdálené od hranice Prahy 6 km. Tento přízemní dům o celkové obytné ploše 125 m2 se nachází na pozemku o výměře 726 m2. Dům je tvořen chodbou, odkud je vstup do všech částí domu: obývací pokoj s přípravou na kuchyňskou linku, dále 3 ložnice, 2 x koupelnou (1 x s vanou a 1 x se sprchovým koutem a WC), komorou a technickou místností. Z chodby bude také přístup do podkroví, kde nachází úložný prostor. Z obývacího pokoje je francouzské okno a vstup na krytou terasu. Podlahové vytápění a ohřev vody zajišťuje tepelné čerpadlo, v domě je také rekuperace a změkčovač vody. Všechny tyto technologie zaručují nízké provozní náklady. PENB B. Dům je dokončený a připravený k nastěhování. Obec Předboj se nachází v okrese Praha-východ, kraj Středočeský. Rozkládá se asi osmnáct kilometrů severně od centra Prahy a šestnáct kilometrů západně od města Brandýs nad Labem-Stará Boleslav. Žije zde přibližně 1 300 obyvatel.

V obci je mateřská škola, praktický lékař, několik obchodů a restaurací, dětské hřiště i sportovní areál, v neposlední řadě také golfové hřiště Yard Resort. Další občanskou vybavenost naleznete v sousedních obcích. Výborná dostupnost do Prahy autem nebo autobusem.

Pro bližší informace kontaktujte makléře.

CENA: (za nemovitost) **12 990 000,- Kč**

Informace o nemovitosti

Druh objektu	cihlová
Stav objektu	novostavba
Energetická třída	B - Velmi úsporná
Vybavení	terasa zahradka

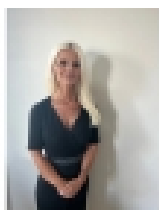
Prodej samostatného RD, 125 m2, Předboj (okres Praha-východ)

Nemovitost nabízí

ABA REAL s.r.o.

Jugoslávských partyzánů 955/46
Praha 6 - Bubeneč
160 00

Realitní makléř



Vlasta Dočekalová

Mobil: +420 775 436 436
docekalova@abareal.cz

Umístění objektu	centrum
Topení	Ústřední - elektrické
Doprava	silnice autobus
Voda	dálkový vodovod
Odpad	Městská kanalizace
Stáří objektu	1
Zastavěná plocha (m2)	125
Plocha parcely (m2)	726
Užitná plocha (m2)	125
Plocha zahrady (m2)	693
Inženýrské sítě	Vodovod Kanalizace
Charakter okolní zástavby	obytná
Poloha objektu	samostatný
K dispozici od	01.03.2024