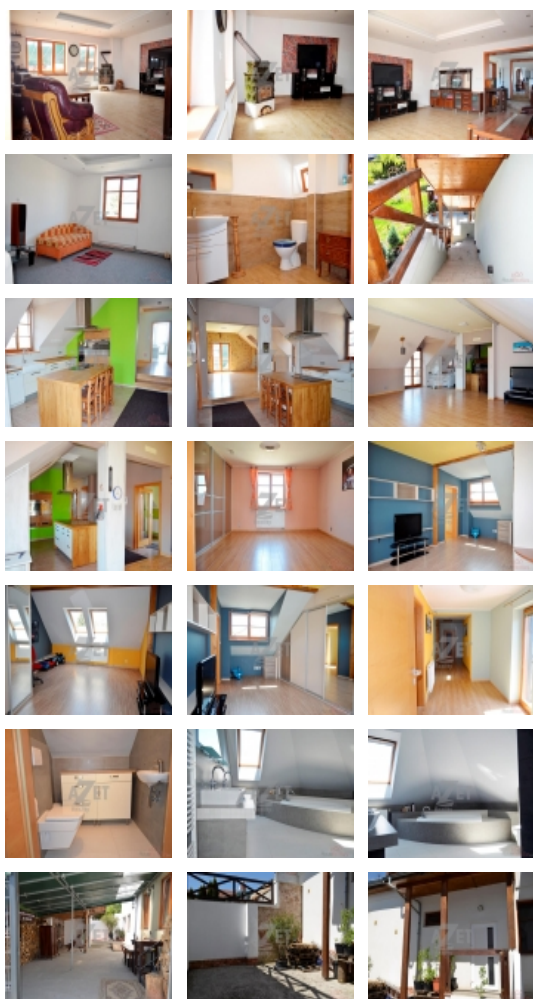


## Prodej blokového RD, 350 m2, Olomouc, Nemilany



### Prodej domu 7+kk, 577 m2 v Olomouci

ČÍSLO ZAKÁZKY: 1231 TYP ZAKÁZKY: prodej

LOKALITA: Olomouc, Nemilany, Lidická

#### Prodej domu 7+kk, 577 m2 v Olomouci

Hledáte prostorný dům, kde můžete bydlet i podnikat, nebo jste velká rodina a potřebujete větší prostory a chcete bydlet v klidnější části a přesto nedaleko do centra Olomouce? Tak tento dům je to co byste mohli potřebovat. Jedná se o patrový, podsklepený dům se 2 sklepy s pozemkem o celkové rozloze 577 m2. Dům je napojen na veřejný vodovod a kanalizaci a je vytápěný plynovým kotlem.

V přízemí je k dispozici samostatný byt o velikosti 3+kk, o celkové rozloze 150 m2, se 2 vchody, 2 x WC, a koupelna, Z bytu je vstup na dvůr o celkové rozloze 43 m2

s venkovním posezením a udírnou.

V přízemí domu se nachází prodejna potravin, se samostatným vchodem a vlastními měřiči. Výnos nájmu z prodejny pokryje měsíční náklady na provoz domu

Možnost využití k bydlení nebo ke komerčním účelům, např. kanceláře, restaurace aj.

V I. NP se nachází byt 4+kk s neprůchozími pokoji o celkové podlahové ploše 190 m2, koupelnou s WC, technickou místností a šatnou. Z bytu je vstup na prostornou terasu a balkon. Výhodou bytu jsou samostatné měřiče spotřeby

Dům lze využít i jako dvougenerační pouze k bydlení, nebo v přízemí využít ke komerčnímu využití.

**CENA:** (za nemovitost) **13 600 000,- Kč**

#### Informace o nemovitosti

Číslo podlaží v domě	1
Počet podlaží objektu	1
Celková podlahová plocha (m2)	350
Druh objektu	cihlová
Stav objektu	dobrý
Energetická třída	G - Mimořádně nevhodná
Počet podlaží pod zemí	1
Vlastní pozemek (m2)	577
Vybavení	terasa sklep
Umístění objektu	centrum

Prodej blokového RD, 350 m2, Olomouc, Nemilany

**Nemovitost nabízí**

**AZET reality**

Vítkovická 3276/2A

Ostrava

70200

**Realitní makléř**



**Brücknerová Martina**

Mobil: +420 605 381 892

[info2@azetrealty.cz](mailto:info2@azetrealty.cz)

<b>Vybaveno</b>	Částečně zařízeno
<b>Topení</b>	Lokální - plynové
<b>Elektřina</b>	230 V
<b>Plyn</b>	Zaveden
<b>Zastavěná plocha (m2)</b>	577
<b>Plocha parcely (m2)</b>	577
<b>Užitná plocha (m2)</b>	350
<b>Inženýrské sítě</b>	Vodovod Kanalizace Plyn Elektřina
<b>Druh stavby</b>	rodinný dům, rekreační chalupa, rekreační pozemek
<b>Poloha objektu</b>	v bloku