

Prodej samostatného RD, 151 m², Sluhy (okres Praha-východ)



TREFA JE PRO NÁS REALITOU

Specialista pro Prahu a Středočeský kraj



Exkluzivně - Prodej RD/G, 151,20 m² na pozemku 918 m², Sluhy

ČÍSLO ZAKÁZKY: 18089 TYP ZAKÁZKY: prodej

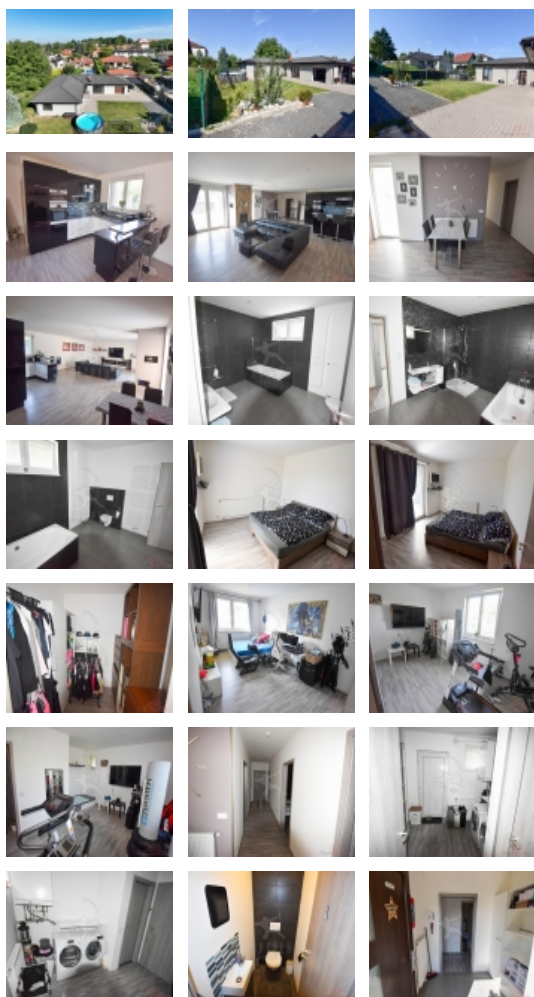
LOKALITA: Sluhy (okres Praha-východ)

Exkluzivně - Prodej RD/G, 151,20 m² na pozemku 918 m², Sluhy

Exkluzivně nabízíme k prodeji dům 4+kk/G, s podlahovou plochou 151,20 m², 30,15 m² garáž, Sluhy. Novostavba z roku 2013 se nachází v klidné části Prahy východ - Sluhy ve slepé ulici. Dispozici domu 4+kk tvoří vstupní hala (4,95 m²), obývací pokoj s kuchyňským koutem a barovým pultem (62,50 m²), koupelna s vanou a sprchovým koutem (11,65 m²), technická místnost (8,75 m²) s WC, chodba (10,85 m²), samostatné WC (1,60 m²), ložnice (15,25 m²) se vstupem do šatny (5,25), dětský pokoj (17,00 m²), pokoj - pracovna (14,7 m²). Kuchyňská linka je vybavena vestavnými spotřebiči (myčka, el. trouba, mikrovlnná trouba, sklokeramická varná deska, lednice s mrazákem, digestoř). Vytápění a ohřev vody zajišťuje kondenzační plynový kombi kotel značky Viessmann. Dům byl postaven z kvalitních materiálů (porotherm) - vstupní bezpečnostní dveře Vekra, plastová okna se žaluziemi Vekra (dvojskla), interiérové dveře se zárubněmi, velkoformátové obklady a dlažby, sanita Jika, zásuvky s vypínači, osazena topná tělesa, parapety, obvodové lišty, hromosvod, rozvody elektroinstalace (včetně jističů), rozvody vody a odpadu v plastu, okapy, sádkartonové podhledy s bodovým osvětlením, fasáda, zateplení domu, zateplená střecha (střešní krytina značky Bramac). Na podlahách je plovoucí podlaha a keramická dlažba. Dominantou domu je velkorysý obývací pokoj s krbovou vložkou s výměníkem, se kterým můžete vytápět celý dům, zároveň se z obývací pokoje dostanete francouzskými okny na zahradu. Dům je napojen na veškeré inženýrské sítě (plyn, elektřina, obecní vodovod a tlaková kanalizace s čerpadlem), včetně přípravy na zabezpečovací systém. Zahrada zajišťuje úplné soukromí s orientací na západ a ke klidnému posezení poslouží krytá venkovní pergola.

Bezproblémové parkování více aut jak na pozemku, tak i před domem.

V obci je školka, základní škola pro první stupeň, restaurace, večerka a zbytek občanské vybavenosti ve vedlejší obci Mratín. Dobrá dostupnost do Prahy autem, vlak Hovorčovice (2810 m), bus zastávka Sluhy na metro C - Letňany.



Prodej samostatného RD, 151 m², Sluhy (okres Praha-východ)

Nemovitost nabízí



ARCHER
REALITY

ARCHER reality Praha, a.s.

Vlkova 538/42, Žižkov
130 00 Praha 3

Realitní makléř

Puchýř Pavel

Mobil: 602 107 903

prohlidka@archer-reality.cz

CENA: (za nemovitost) **11 532 400,- Kč**

Informace o nemovitosti

| | |
|--|-----------------------|
| Počet podlaží objektu | 1 |
| Celková podlahová plocha (m ²) | 151 |
| Druh objektu | cihlová |
| Stav objektu | velmi dobrý |
| Energetická třída | A - Mimořádně úsporná |
| Vlastní pozemek (m ²) | 918 |
| Umístění objektu | klidná část obce |
| Topení | Lokální - plynové |
| Doprava | vlak |
| Odpad | Městská kanalizace |
| Plyn | Zaveden |
| Zastavěná plocha (m ²) | 236 |
| Užitná plocha (m ²) | 151 |
| Plocha zahrady (m ²) | 682 |
| Poloha objektu | samostatný |