

## Prodej řadového RD, 140 m2, Vrchlabí (okres Trutnov)



### Prodej rodinného domu o dispozici 5+KK v rezidenční čtvrti ve Vrchlabí

ČÍSLO ZAKÁZKY: 56310 TYP ZAKÁZKY: prodej

LOKALITA: Vrchlabí (okres Trutnov), Slunečný vrch

#### Prodej rodinného domu o dispozici 5+KK v rezidenční čtvrti ve Vrchlabí

Dovolte mi Vám nabídnout nadstandardní řadový dům v rezidenční čtvrti Slunečný vrch ve městě Vrchlabí, která je ideální pro rodinný život.

Dům kolaudovaný v roce 2008 je o dispozici 5+kk s podlahovou plochou 140m2 a celkovým pozemkem 232m2.

Dominantou je krásný výhled na město.

Vnitřní dispozice: vstupní chodba, předsíň vedoucí do mezipatra nebo schodištěm spojeného přízemí. Čtvrť Slunečný vrch jak již název naznačuje vznikla na kopci a proto se přízemí nachází pod úrovní vstupních dveří.

V mezipatře se chodbou dostaneme do koupelny s vanou a WC. Dále se v tu nacházejí 2 dětské pokoje o velikostech (12,8m2) a (9,4m2) a jsou propojeny balkónem (2,5m2) s úžasným výhledem. Součástí mezipatra je ještě komora (1m2) a další pokoj (10,5m2) s ideální využitím jako šatna nebo pracovna s navazujícím schodištěm do dalšího patra kde je ložnice (20m2).

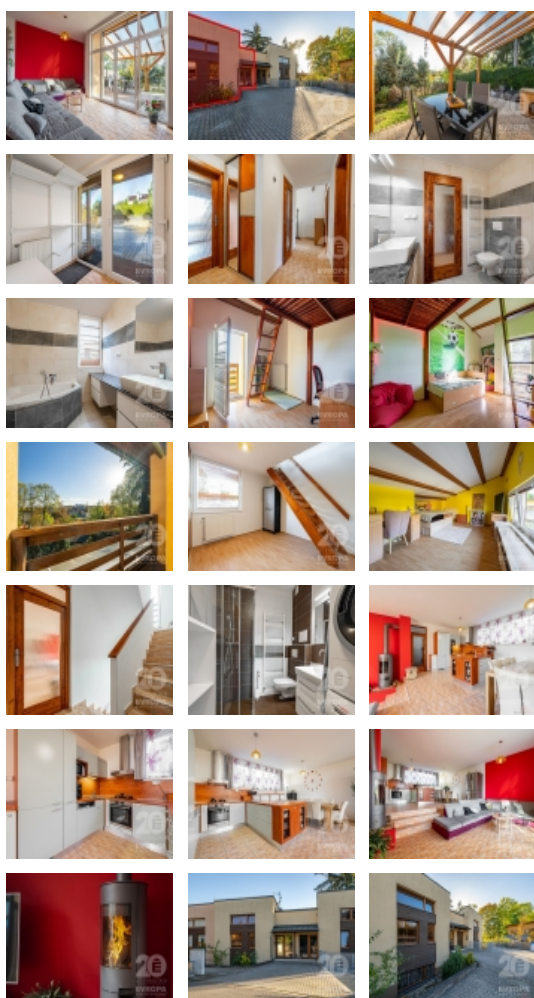
V přízemí domu je druhá koupelna se sprchovým koutem a WC (6m2), technická místnost, prostorný obývací pokoj s krbem spojený s kuchyňským koutem a jídelnou (44m2) a vstupem na zahradu (89m2) s krytou terasou (20m2) situovanou na jižní stranu, ideální na posezení venku či grilování. Parkování možné na pozemku před domem (63m2)

Dům svou polohou nabízí úžasnou příležitost pro rodinný život, jelikož se nachází ve slepé ulici s minimálním provozem a maximálním klidem.

Do přírody to máte navíc jen 200 metrů na nedalekou louku a pole. Ideální na procházky s vaším domácím mazlíčkem. Dostupnost do jiných měst nebude problém ani pokud nastanou potíže s automobilem, protože necelých 500m od domu se nachází autobusové nádraží a zhruba 700m vlakové nádraží. Na nákup to také nebude problém. Supermarkety - Lidl, Penny, Kaufland jsou vzdálené cca 500m.

Dům se nachází nedaleko centra (2 km) a pokud milujete zimní sporty, tak budete nadšení, protože pouhé 3 minuty jízdy se od Vás bude nacházet skiareál Kněžnický Vrch, 5 minut Skiareál Herlíkovice a do 15 minut jsou k dispozici skiareály Vítkovice, Benecko, Špindlerův Mlýn, Janské Lázně...

Lokalita dále nabízí: Mateřská škola (1km), autobusová zastávka (400m), základní škola (2km) do které se vaše děti mohou dopravit



## Prodej řadového RD, 140 m2, Vrchlabí (okres Trutnov)

**Nemovitost nabízí****EVROPA realitní kancelář**

Václavské náměstí

**Realitní makléř****Lukáš Vyšehrad**

Mobil: +420 774 244 091

[lukas.vysehrad@rkevropa.cz](mailto:lukas.vysehrad@rkevropa.cz)**CENA:** (za nemovitost) **8 999 000,- Kč****Informace o nemovitosti**

<b>Druh objektu</b>	cihlová
<b>Stav objektu</b>	velmi dobrý
<b>Energetická třída</b>	C - Úsporná
<b>Plocha balkonu (m2)</b>	2
<b>Plocha teras (m2)</b>	20
<b>Vybavení</b>	balkon terasa
<b>Umístění objektu</b>	centrum
<b>Telekomunikace</b>	Telefon Internet
<b>Topení</b>	Lokální - tuhá paliva Ústřední - plynové
<b>Doprava</b>	vlak silnice MHD autobus
<b>Voda</b>	dálkový vodovod
<b>Odpad</b>	Městská kanalizace
<b>Plyn</b>	Zaveden
<b>Zastavěná plocha (m2)</b>	140
<b>Plocha parcely (m2)</b>	232
<b>Ostatní</b>	Parkoviště
<b>Užitná plocha (m2)</b>	140
<b>Komunikace</b>	asfaltová
<b>Inženýrské sítě</b>	Vodovod Kanalizace Plyn
<b>Poloha objektu</b>	řadový

Prodej řadového RD, 140 m<sup>2</sup>, Vrchlabí (okres Trutnov)