

Prodej bytu 3+1, 72 m², OV, Milovice, Mladá (okres Nymburk), ul. Spojovací



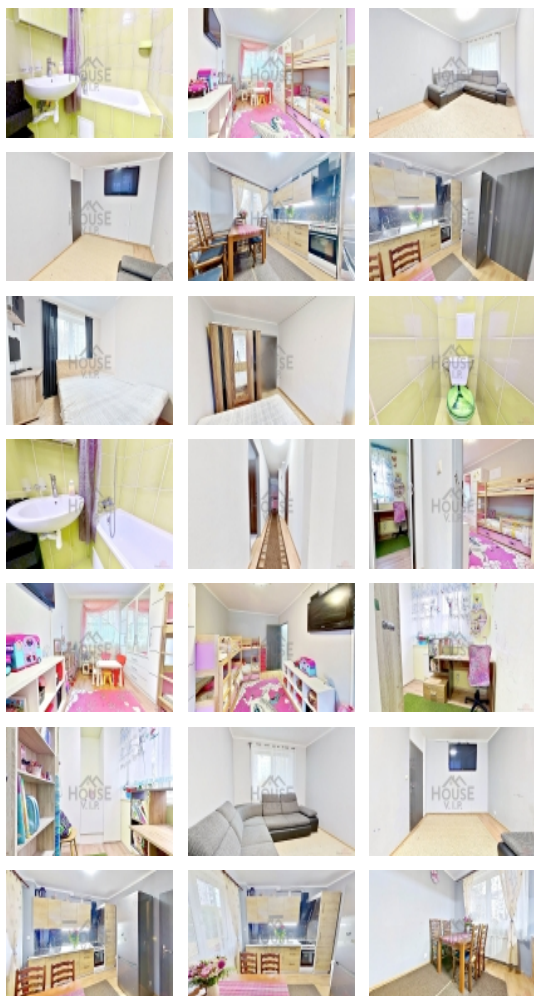
Prodej bytu 3+1/S, 72,3 m², Milovice - Mladá

ČÍSLO ZAKÁZKY: 00466-1 TYP ZAKÁZKY: prodej

LOKALITA: Milovice, Mladá (okres Nymburk), Spojovací

Prodej bytu 3+1/S, 72,3 m², Milovice - Mladá

REZERVOVÁNO: Exkluzivní nabídka! Prodej bytu 3+1/S, 72,3 m² včetně spiže, v Milovicích.



Máme tu pro Vás jedinečnou příležitost k vlastnictví světlého a prostorného bytu 3+1 o výměře 67,4 m², který se nachází v prvním nadzemním podlaží panelového domu z roku 2005, s zateplenou fasádou. Tento byt prošel před třemi lety kvalitní rekonstrukcí, avšak vzhledem k času bude potřebovat drobnou kosmetickou úpravu.

Dispozice bytu: obývací pokoj (14,2 m²), kuchyň (9,6 m²), ložnice (9,3 m²), dětský pokoj (14,2 m²), pracovna (5,3 m²), předsíně (11,7 m²), koupelna (2,1 m²) a samostatné WC (1 m²). K bytu náleží sklepní kóje 4,9 m². Okna směřovaná na západ pro maximální osvětlení.

Bojler slouží k ohřevu vody. Nové olejové radiátory ve všech místnostech slouží k vytápění a jsou regulovány zásuvkou s tepelným spínačem. Funkční a vkusně zařízená kuchyně, obývací pokoj, ložnice, dětský pokoj, pracovna. V bytě je krásná atmosféra vytvořená pětičlennou rodinou.

Dopravní dostupnost: vlakem pouhých 50 minut do centra Prahy, autem též 50 minut. Pěší dostupnost k Bille, škole, školkám, sportovnímu centru Milten, skateparku, restauracím, a mnoha dalším. Blízkost oblíbeného dětského parku Mirakulum, dětské hřišť a sportovních komplexů.

Měsíční zálohy na služby pro pět osob: 5 000 Kč.

Neváhejte a zajistěte si tuto Unikátní Nabídku! Kontaktujte nás pro více informací a domluvte si prohlídku.

CENA: (za nemovitost) **3 980 000,- Kč**

Informace o nemovitosti

Dispozice bytu 3+1

Nemovitost nabízí

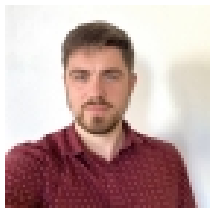


House ViP, s.r.o.

Veletržní 924/14
170 00 Praha - Holešovice

Prodej bytu 3+1, 72 m², OV, Milovice, Mladá (okres Nymburk), ul. Spojovací

Realitní makléř



Bc. Artur Kurlikovskyy

Mobil: +420 774 311 817

artur.kurlikovskyy@housevip.cz

Číslo podlaží v domě	1
Celková podlahová plocha (m ²)	72
Druh objektu	panelová
Stav objektu	dobrý
Energetická třída	G - Mimořádně neekonomická
Vlastnictví	osobní
Plocha sklepu (m ²)	1
Vybavení	sklep
Topení	Lokální - elektrické
Doprava	vlak MHD
Voda	dálkový vodovod
Odpad	Městská kanalizace
Rok rekonstrukce	2020
Užitná plocha (m ²)	72
Inženýrské sítě	Vodovod Kanalizace