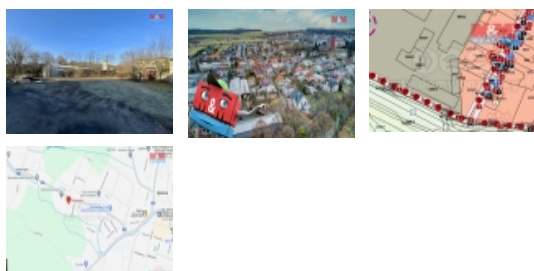


Prodej pozemku , určený k výstavbě RD, Bystřice pod Hostýnem (okres Kroměříž)



## M&M reality holding, a.s.



### Prodej pozemku k bydlení, 864 m<sup>2</sup>, Bystřice pod Hostýnem

ČÍSLO ZAKÁZKY: 861381 TYP ZAKÁZKY: prodej

LOKALITA: Bystřice pod Hostýnem (okres Kroměříž),  
Družstevní

#### Prodej pozemku k bydlení, 864 m<sup>2</sup>, Bystřice pod Hostýnem

Představujeme Vám rovinný stavební pozemek v klidné obci Rychlov u Bystřice pod Hostýnem. Celková plocha 864 m<sup>2</sup> a výborná dostupnost inženýrských sítí z něj dělá ideální volbu pro vybudování Vašeho nového domova.

Pozemek je situován v příjemné lokalitě s výbornou dopravní dostupností a veškerou občanskou vybaveností v okolí. Jeho nespornou výhodou je umístění na konci ulice, díky čemuž se můžete těšit na klidné bydlení s dostatkem soukromí.

V okolí naleznete mimo jiné mateřskou a střední školu, Lidl, dětská hřiště i restaurace.

S financováním výstavby Vám zdarma pomůže náš hypoteční specialista.

V případě zájmu o více informací neváhejte kontaktovat makléře.

CENA: (za nemovitost) **1 600 000,- Kč**

#### Nemovitost nabízí



#### M&M reality holding a. s.

Krakovská 1675/2  
Praha - Nové Město  
11000

#### Realitní makléř

#### Hanulíková Aneta

Telefon: 296 399 006  
[info@mmreality.cz](mailto:info@mmreality.cz)

#### Informace o nemovitosti

|                                   |                            |
|-----------------------------------|----------------------------|
| Stav objektu                      | velmi dobrý                |
| Vlastnictví                       | osobní                     |
| Vlastní pozemek (m <sup>2</sup> ) | 864                        |
| Umístění objektu                  | klidná část obce           |
| Telekomunikace                    | Telefon                    |
| Doprava                           | vlak<br>silnice<br>autobus |

Prodej pozemku , určený k výstavbě RD, Bystřice pod Hostýnem (okres Kroměříž)

|                        |   |
|------------------------|---|
| <b>Voda</b>            | na hranici  |
| <b>Odpad</b>           | Městská kanalizace<br>ČOV pro celý objekt<br>Na hranici |
| <b>Plyn</b>            | Zaveden<br>Na hranici                                   |
| <b>Druh pozemku</b>    | pro bydlení   |
| <b>Inženýrské sítě</b> | Vodovod<br>Kanalizace<br>Plyn<br>Elektřina              |