

Prodej rekreačního objektu, Němčice (okres Domažlice) - exkluzivně



## Prodej chalupy, 42 m2, pozemek 473 m2, Němčice, okres Domažlice

ČÍSLO ZAKÁZKY: 169 TYP ZAKÁZKY: prodej

LOKALITA: Němčice (okres Domažlice)

**Prodej chalupy, 42 m2, pozemek 473 m2, Němčice, okres Domažlice**

Hledáte malebnou chalupu k rekreaci?

Tak právě pro Vás mám možná ideální nemovitost!

Exkluzivně nabízíme k prodeji chalupu v obci Němčice, pouhých 7 km od Kdyně a 14 km od Domažlic. Jedná se o velmi vyhledávané místo k rekreaci nejen v letním období, ale také v zimě.

A teď již k samotnému domu. Jedná se o dům s užitnou plochou 42 m2, disponuje 2 pokoji, předsíní a prostornou koupelnou se sprchovým koutem. Pozemek u domu má celkově 181 m2, ale náleží k němu ještě pozemek oddělený pozemkem obce, který má výměru 292 m2, slouží jako zahrada a je na něm zděná garáž a menší stodola. Tento pozemek je ideální k zahrádkaření.

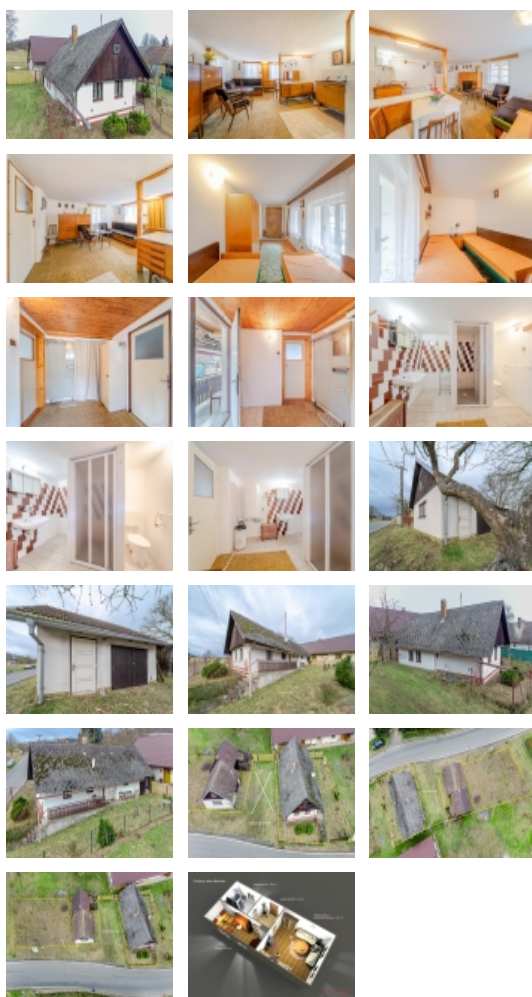
Samozřejmostí je připojení na obecní vodovod, odpad je vyřešen septikem s přepadem do kanalizace, ohřev vody bojlerem a vytápění kamny, komín je vyvločkovaný. Byly udělány rozvody elektřiny.

Pro domluvení prohlídky se na mě neváhejte obrátit! Rád Vám dům ukážu!

**CENA:** (za nemovitost) **2 400 000,- Kč**

### Informace o nemovitosti

Číslo podlaží v domě	1
Počet podlaží objektu	2
Celková podlahová plocha (m2)	42
Druh objektu	cihlová
Stav objektu	dobrý
Energetická třída	G - Mimořádně neekonomická
Vlastní pozemek (m2)	473
Umístění objektu	okrajová zástavba



**Nemovitost nabízí**

**ECOBBE Group s.r.o.**

Poděbradská 88/55, Hloubětín (Praha 9),  
198 00 Praha

Prodej rekreačního objektu, Němčice (okres Domažlice) - exkluzivně

**Realitní makléř**



**Hrnčíř Jiří**

Mobil: +420 775 662 549

[jiri.hrncir@smartko.cz](mailto:jiri.hrncir@smartko.cz)

<b>Vybaveno</b>	Částečně zařízeno
<b>Topení</b>	Lokální - tuhá paliva
<b>Zastavěná plocha (m2)</b>	77
<b>Plocha parcely (m2)</b>	473
<b>Užitná plocha (m2)</b>	42
<b>Plocha zahrady (m2)</b>	396
<b>Druh stavby</b>	rodinný dům, rekreační chalupa, rekreační pozemek
<b>Poloha objektu</b>	samostatný