

Prodej řadového RD, 150 m², Líšňany (okres Plzeň-sever)



M&M realty holding, a.s.



Prodej rodinného domu, 150 m², Líšňany

ČÍSLO ZAKÁZKY: 862500 TYP ZAKÁZKY: prodej

LOKALITA: Líšňany (okres Plzeň-sever)

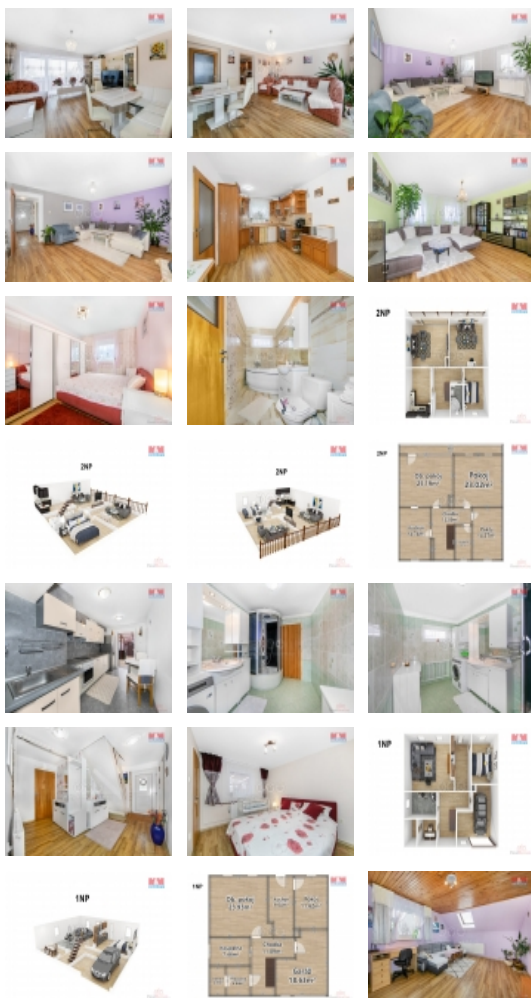
Prodej rodinného domu, 150 m², Líšňany

Nabízíme k prodeji rodinný dům o užitné ploše 150 m², se zahradou o výměře 682 m² v klidné obci Líšňany, okr. Plzeň ? sever. Rodinný dům nabízí dvě bytové jednotky o dispozici 2+1 v přízemí a 3+1 v prvním podlaží. V podkroví naleznete další dvě místnosti a 3 skvělé úložné prostory. O vytápění domu se stará kotel na tuhá paliva se zásobníkem - lze topit i peletami - s rozvody do radiátorů. Ohřev vody zajišťuje kombinovaný bojler. Odpady jsou řešeny veřejnou kanalizací a voda je přivedena z veřejného vodovodu. Nemovitost disponuje terasou s posezením o výměře 35 m², bazénem, garáží, dvěma skleníky a kolnou na dřevo. Občanskou vybavenost naleznete přímo v obci Líšňany, případně v Plzni - cca 20min. V obci Líšňany se nachází stejnojmenná zřícenina zámku, dvě restaurace, škola a školka, obora s jeleny. Více informací Vám rád sdělí makléř na prohlídce. S financováním Vám poradí náš specialista.

CENA: (za nemovitost) **7 500 000,- Kč**

Informace o nemovitosti

| | |
|-----------------------------------|-----------------------|
| Počet podlaží objektu | 2 |
| Druh objektu | smíšená |
| Stav objektu | velmi dobrý |
| Vlastnictví | osobní |
| Vlastní pozemek (m ²) | 799 |
| Vybavení | sklep |
| Umístění objektu | klidná část obce |
| Topení | Lokální - tuhá paliva |
| Doprava | silnice autobus |
| Elektřina | 230 V 380 V |



Prodej řadového RD, 150 m2, Líšřany (okres Plzeň-sever)

Nemovitost nabízí



M&M reality holding a. s.

Krakovská 1675/2
Praha - Nové Město
11000

Realitní makléř



Soukupová Václava

Telefon: 296 399 006
info@mmreality.cz

| | |
|-------------------------------|---|
| Odpad | Městská kanalizace |
| Občanská vybavenost | Škola Školka Kompletní síť obchodů a služeb |
| Rok rekonstrukce | 2019 |
| Rok kolaudace | 1995 |
| Parkování | venkovní stání |
| Počet míst k parkování | 2 |
| Zdroj teplé vody | bojler |
| Ostatní | Plot Garáž |
| Užitná plocha (m2) | 150 |
| Inženýrské sítě | Vodovod Kanalizace Plyn |
| Poloha objektu | řadový |