

Prodej komerčního objektu : Administrativní b., Zlín - exkluzivně

# ALVA REAL



## Prodej 3 podlažní historické budovy IRIS s možností rozšíření podnikání na pozemku 742 m2 ve měst...

ČÍSLO ZAKÁZKY: 691406 TYP ZAKÁZKY: prodej

LOKALITA: Zlín, Ševcovská

### Prodej 3 podlažní historické budovy IRIS s možností rozšíření podnikání na pozemku 742 m2 ve měst...

Prodej historické budovy s možností nového podnikání v centru Zlína.

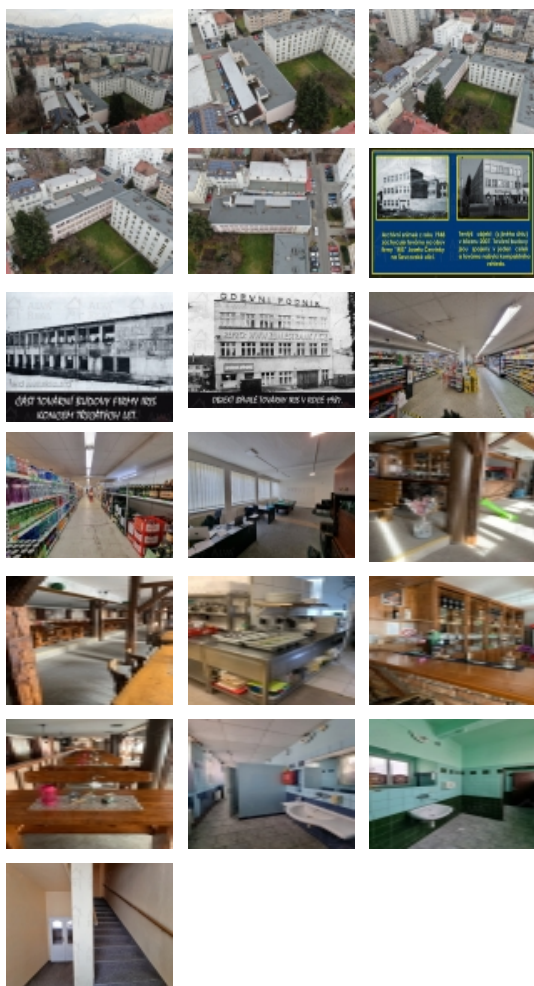
Nabízíme k prodeji unikátní historickou budovu na Ševcovské ulici ve Zlíně, původně sloužící jako obuvnická továrna bratří Červinkových pod názvem IRIS. Tato přízemní budova byla postavena v roce 1929 a následně prošla významnou přestavbou v letech 1938-1942, přidávající dvě patra.

S bohatou historií a architektonickým kouzlem je tato nemovitost ideální pro nový podnikatelský projekt nebo jiné využití. Aktuálně se jedná o kombinaci obchodního centra v přízemí, bývalé restaurace a kancelářských prostor v 1. poschodí a kancelářských prostorů ve 2. poschodí. Celková výměra pozemku je 746 m2. Celková užitná plocha je orientačně 1300 m2

Podle aktuálního územního plánu je pozemek evidován jako zastavěná plocha a nádvoří ve stabilizované ploše SO určené k bydlení. Plán zahrnuje záměr postavit bytový dům, což je v souladu s charakterem území. Tento záměr je v souladu s charakterem území a výškově by byl přijatelný dům o 5. patrech s 6. patrem uskočeným. Konkrétní vyjádření je ale možné až po architektonické studii Budova je napojena na inženýrské sítě plynu, vody, kanalizace a elektřiny. Každé patro je vybaveno samostatným plynovým kotlem a elektrickými bojlerů zajišťující ohřev vody. Výtah v budově zvyšuje komfort a přístupnost.

Tato historická perla čeká na nového majitele, který ji oživí a přinese do ní nový život. Přijďte si prohlédnout tuto jedinečnou nabídku na Ševcovské ulici!

## Informace o nemovitosti



Prodej komerčního objektu : Administrativní b., Zlín - exkluzivně

Nemovitost nabízí

ALVA REAL 

ALVA REAL s.r.o.

Štěpánská 6, Brno, 602 00

Realitní makléř



David Vašíček

Mobil: +420 608 772 407

[david.vasicek@alvareal.cz](mailto:david.vasicek@alvareal.cz)

Počet podlaží objektu	3
Druh objektu	cihlová
Stav objektu	dobrý
Umístění objektu	centrum
Topení	Ústřední - plynové
Voda	dálkový vodovod rozvod studené a teplé vody
Odpad	Městská kanalizace
Plyn	Zaveden
Celková plocha (m2)	1300
Účel budovy	Administrativní b.
Sociální zařízení	ano
Plocha parcely (m2)	1300
Ostatní	Sociální zařízení
Užitná plocha (m2)	1300