

## Prodej samostatného RD, 228 m<sup>2</sup>, Havlíčkův Brod



### Prodej rodinného domu 228 m<sup>2</sup> s pozemkem 700 m<sup>2</sup> v Havlíčkově Brodě

ČÍSLO ZAKÁZKY: 69401 TYP ZAKÁZKY: prodej

LOKALITA: Havlíčkův Brod, Jihlavská

#### Prodej rodinného domu 228 m<sup>2</sup> s pozemkem 700 m<sup>2</sup> v Havlíčkově Brodě

Nabízíme k prodeji prostorný rodinný dům s dvěma bytovými jednotkami, v klidné lokalitě - ulice Jihlavská cca 1 km od centra Havlíčkova Brodu.

Dům se skládá ze dvou nadzemních podlaží, půdního prostoru a je celý podsklepený. Celková užitná plocha domu činí 228 m<sup>2</sup>.

Jedná se o zděnou konstrukci s valbovou střechou, krytina je eternit. Většina oken prošla výměnou za plastová okna s dvojskly. Vytápění zajišťuje kotel na tuhá paliva, který byl vyměněn cca před sedmi lety. Každá bytová jednotka disponuje vlastním bojlerem pro ohřev vody. Dům je napojen na veškeré inženýrské sítě s výjimkou plynu; plynová přípojka se nachází na hranici pozemku.

Součástí nemovitosti je samostatně stojící garáž.

Energetická náročnost budovy (PENB) je třída G, nicméně průkaz neexistuje, aktuální průkaz se připravuje.

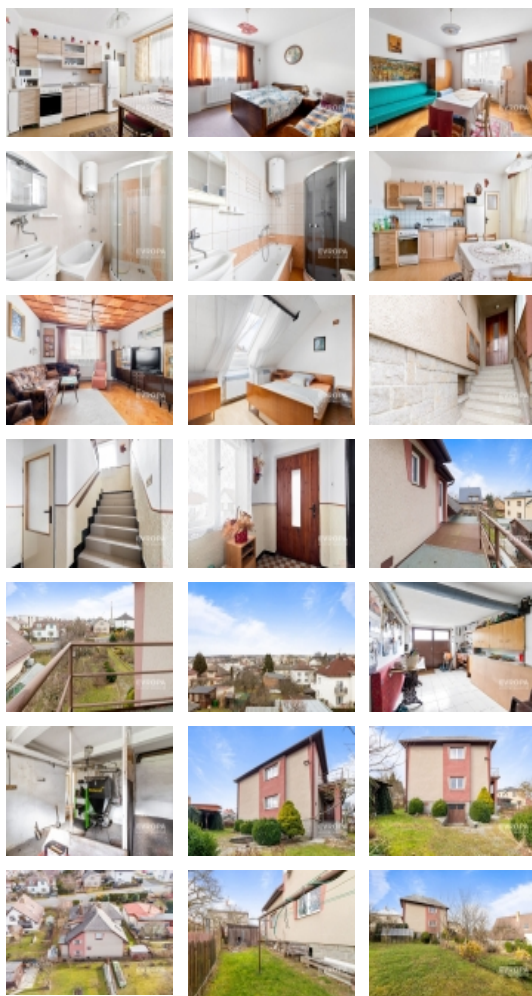
Dům se nachází v příjemné lokalitě s dobrou dostupností do centra města, kde se nachází veškeré občanská vybavenost.

Pro více informací či domluvení prohlídky neváhejte kontaktovat, realitního makléře této nabídky.

**CENA:** (za nemovitost) **6 750 000,- Kč**

### Informace o nemovitosti

Počet podlaží objektu	2
Druh objektu	cihlová
Stav objektu	dobrý
Energetická třída	G - Mimořádně nevhodná
Plocha balkonu (m <sup>2</sup> )	12
Plocha sklepu (m <sup>2</sup> )	76



**Prodej samostatného RD, 228 m2, Havlíčkův Brod****Nemovitost nabízí****EVROPA realitní kancelář**

Václavské náměstí

**Realitní makléř****Tomáš Semrád**

Mobil: +420 602 288 198

[tomas.semrad@rkevropa.cz](mailto:tomas.semrad@rkevropa.cz)

<b>Vybavení</b>	balkon sklep zahrada
<b>Umístění objektu</b>	centrum
<b>Telekomunikace</b>	Internet
<b>Topení</b>	Ústřední - tuhá paliva
<b>Doprava</b>	MHD autobus
<b>Voda</b>	dálkový vodovod
<b>Odpad</b>	Městská kanalizace
<b>Plyn</b>	Zaveden
<b>Parkování</b>	garáž
<b>Zastavěná plocha (m2)</b>	114
<b>Plocha parcely (m2)</b>	700
<b>Ostatní</b>	Garáž
<b>Užitná plocha (m2)</b>	228
<b>Plocha zahrady (m2)</b>	686
<b>Komunikace</b>	asfaltová
<b>Inženýrské sítě</b>	Vodovod Kanalizace Plyn
<b>Poloha objektu</b>	samostatný