

Prodej bytu 1+kk, OV, Krnov, Pod Bezručovým vrchem (okres Bruntál), ul. Jesenická



## M&M reality holding, a.s.



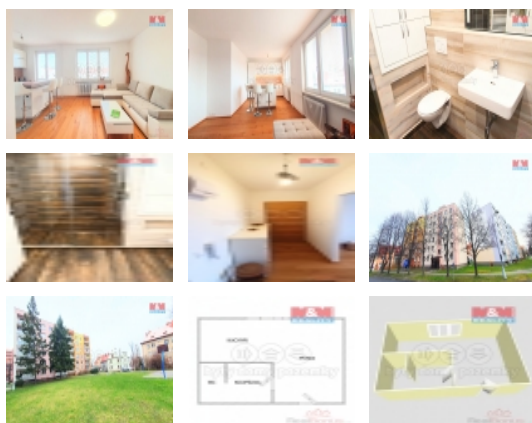
### Prodej bytu 1+kk, 43 m<sup>2</sup>, Krnov, ul. Jesenická

ČÍSLO ZAKÁZKY: 864715 TYP ZAKÁZKY: prodej

LOKALITA: Krnov, Pod Bezručovým vrchem (okres Bruntál), Jesenická

#### Prodej bytu 1+kk, 43 m<sup>2</sup>, Krnov, ul. Jesenická

Hledáte byt v Krnově? Nabízíme výjimečný a zařízený byt 1+kk v osobním vlastnictví v klidné části Krnova. Byt je situovaný v 6. NP/6 NP. Bytový dům po revitalizaci, zateplený, plastová okna, nový výtah. Byt po zdařilé rekonstrukci. V pokoji a na chodbě na podlaze dřevo. Koupelna a WC je dohromady se sprchovacím koutem, na podlaze keramická dlažba a obklady. V kuchyni je kuchyňská linka s vestavěným sporákem se sklokeramickou deskou. K bytu také náleží sklep. V domě k dispozici kolárna, kočárkárna. V blízkosti domu dostatek zeleně a veškerá občanská vybavenost (základní a mateřská škola, zdravotní středisko, lékárna, hřiště a zastávky MHD). S financováním Vám pomůže naše hypocentrum. Pro více informací a prohlídku volejte našeho makléře.



#### Nemovitost nabízí



#### M&M reality holding a. s.

Krakovská 1675/2  
Praha - Nové Město  
11000

CENA: (za nemovitost) **2 050 000,- Kč**

#### Informace o nemovitosti

Dispozice bytu	1+kk
Číslo podlaží v domě	6
Počet podlaží objektu	1
Druh objektu	panelová
Stav objektu	velmi dobrý
Vlastnictví	osobní
Vybavení	výtah sklep
Umístění objektu	klidná část obce
Vybaveno	Nezařízeno
Topení	Ústřední - dálkové

Prodej bytu 1+kk, OV, Krnov, Pod Bezručovým vrchem (okres Bruntál), ul. Jesenická

### Realitní makléř



### Krybus Paris

Telefon: 296 399 006

[info@mmreality.cz](mailto:info@mmreality.cz)

<b>Doprava</b>	vlak silnice MHD autobus
<b>Elektřina</b>	230 V
<b>Voda</b>	dálkový vodovod
<b>Odpad</b>	Městská kanalizace
<b>Plyn</b>	Zaveden
<b>Občanská vybavenost</b>	Škola Školka Zdravotnická zařízení Pošta Kompletní síť obchodů a služeb Sportovní areál
<b>Rok rekonstrukce</b>	2010
<b>Rok kolaudace</b>	1974
<b>Parkování</b>	u domu (veřejné)
<b>Ostatní</b>	Výtah
<b>Užitná plocha (m2)</b>	43