

Prodej rekreačního objektu, Opava, Suché Lazce



M&M reality holding, a.s.



Prodej, chalupa, Opava

ČÍSLO ZAKÁZKY: 865172 TYP ZAKÁZKY: prodej

LOKALITA: Opava, Suché Lazce, Přerovecká

Prodej, chalupa, Opava

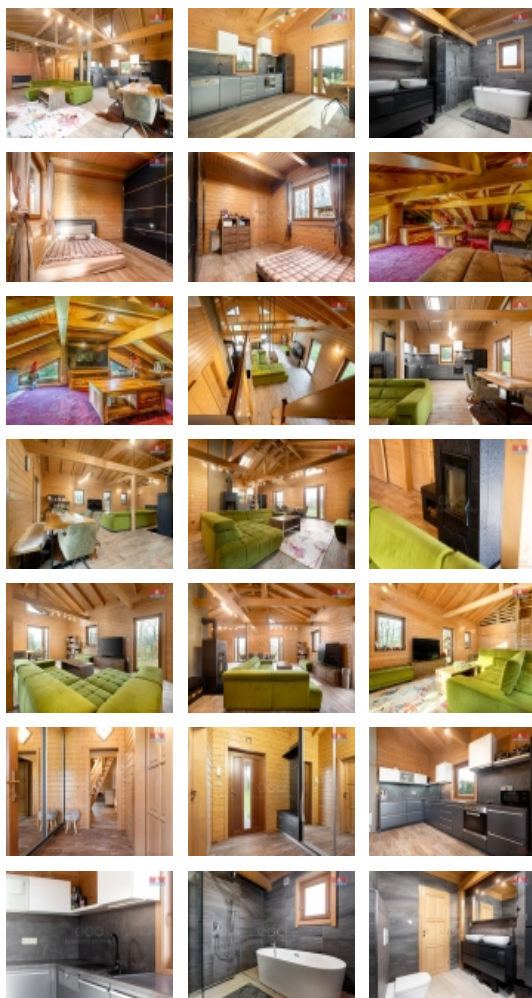
Dovolujeme si Vám nabídnout exkluzivní nabídku chalupy. Jedná se o roubenou dřevěnou stavbu kolaudovanou v roce 2017. Při vstupu do domu je prostorná hala s odkládací a vestavěnou skříni a dále vstup do technické místnosti. Obývací pokoj je propojený s jídelnou a kuchyňským koutem a samostatnou spíží. Tyto prostory umožňují i vstup na zahradu. V přízemí domu je dále ložnice a koupelna s toaletou. V podkroví domu je prostor pro relaxaci. Dům je koncipovaný s možností vybudování dalšího pokoje, případně je vypracovaná studie na přístavbu domu. Zahrada o výměře 1 370 m² umožňuje spoustu možných aktivit od odpočinku až po pěstování zeleniny, vybudování bazénu, wellness centra atd. V obci jsou stále pro koně, možnost vyjížděk či tréninků, je zde i penzion. Nemovitost je možné využít i dalším projektem, např. Lesní školka, pronajímat k rekreačním účelům atd..Bližší informace u makléře.

Kupující může využít převzetí hypotéky u České spořitelny s úrokem 2,49% zafixovaném do 30.9.2029.

CENA: (za nemovitost) **9 200 000,- Kč**

Informace o nemovitosti

| | |
|-----------------------------------|------------------|
| Počet podlaží objektu | 1 |
| Druh objektu | dřevěná |
| Stav objektu | velmi dobrý |
| Vlastnictví | osobní |
| Vlastní pozemek (m ²) | 1494 |
| Vybavení | zahrada |
| Umístění objektu | klidná část obce |
| Telekomunikace | Internet |
| Doprava | vlak autobus |



Prodej rekreačního objektu, Opava, Suché Lazce

Nemovitost nabízí



M&M reality holding a. s.

Krakovská 1675/2
Praha - Nové Město
11000

Realitní makléř



Marcinčinová Marcela

Telefon: 296 399 006
info@mmreality.cz

| | |
|------------------------|---|
| Elektřina | 230 V 380 V |
| Voda | dálkový vodovod |
| Odpad | Septik |
| Plyn | Není |
| Občanská vybavenost | Škola Školka Zdravotnická zařízení Kompletní síť obchodů a služeb Sportovní areál |
| Rok kolaudace | 2017 |
| Parkování | venkovní stání |
| Počet míst k parkování | 2 |
| Zdroj teplé vody | kotel bojler |
| Ostatní | Plot |
| Užitná plocha (m2) | 154 |
| Druh pozemku | pro komerční výstavbu |
| Inženýrské sítě | Vodovod Kanalizace Elektřina |
| Poloha objektu | samostatný |