

Prodej bytu 4+kk, 125 m2, OV, Praha 1, Malá Strana, ul. Valdštejská



Výjimečný byt na prodej 4kk 125m, skvělá lokalita v centru Prahu na metru a tramvaji Malostranská,

ČÍSLO ZAKÁZKY: 69644 TYP ZAKÁZKY: prodej

LOKALITA: Praha 1, Malá Strana, Valdštejská

Výjimečný byt na prodej 4kk 125m, skvělá lokalita v centru Prahu na metru a tramvaji Malostranská,

Světlý, prostorný více než stometrový byt s výjimečnou polohou a výhledem na Pražský hrad je příjemný i komfortní pro rodinný život nebo práci. Pár minut pěšky a jste centru Prahy i v přírodě Letenských sadů nebo se metrem z Malostranské stanice přiblížíte kamkoliv kam bude třeba.

Chytrá dispozice mezonetového bytu umožňuje i více generační bydlení a díky výhodné lokalitě v historickém centru i lukrativní adrese je ideální volbou pro ty, kteří hledají kombinaci luxusu a pohodlného bydlení v blízkosti všech důležitých míst ve městě nebo jen zajímavou příležitost na kapitálové zhodnocení nemovitostí.

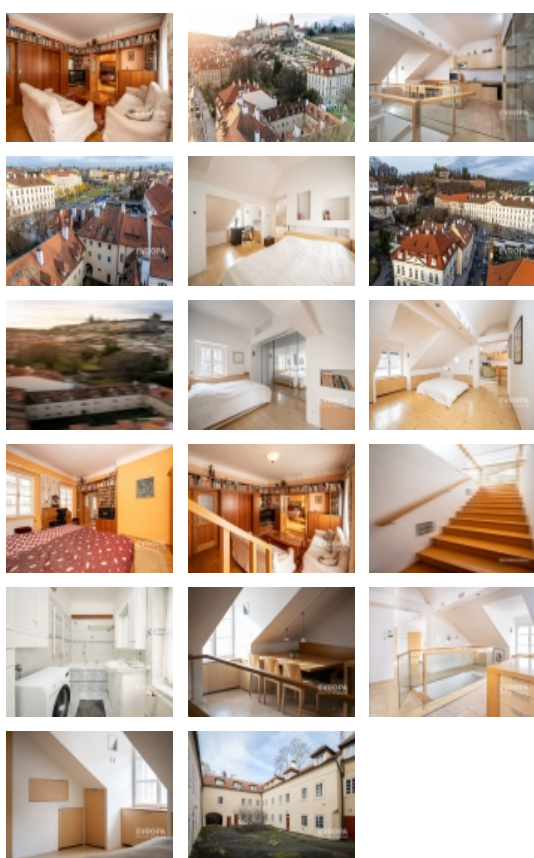
Byt je v měšťanském renesančním domě po rekonstrukci s klidným vnitroblokem, který je k užívání hlavně v letních měsících. Dispozičně je řešen jako 4kk má západní a východní orientaci. Prostorný obývací pokoj je spojený s kuchyňským koutem, ložnicí a koupelnou, do patra nás zavede dřevěné schodiště, kde se mám otevře rozlehlý obývací pokoj s kuchyní s vestavěnými spotřebiči, jídelním koutem a okny s výhledem na Pražský hrad, ložnice a velká druhá koupelna.

Designový dřevěný interiér je vytvořený na míru.

V okolí využijete restaurace, kavárny, také školy ? mateřská školy, soukromá Park Lane International School a Malostranské gymnázium. 50m od domu je metro i tramvajová zastávka, v pěším dosahu po centru. Čtvrť zpřijemňuje několik krásných šlechtických zahrad a historické Vojanovy sady.

Informace o nemovitosti

| | |
|-----------------------|------|
| Dispozice bytu | 4+kk |
| Číslo podlaží v domě | 2 |
| Počet podlaží objektu | 3 |



Nemovitost nabízí

EVROPA realitní kancelář

Václavské náměstí

Prodej bytu 4+kk, 125 m2, OV, Praha 1, Malá Strana, ul. Valdštejská

Realitní makléř



Jiří Švec

Mobil: +420 605 810 888

jiri.svec@rkevropa.cz

| | |
|--------------------------------------|---------------------------------------|
| Celková podlahová plocha (m2) | 125 |
| Druh objektu | cihlová |
| Stav objektu | velmi dobrý |
| Energetická třída | D - Méně úsporná |
| Vlastnictví | osobní |
| Umístění objektu | centrum |
| Telekomunikace | Internet |
| Ostatní rozvody | Kabelová televize Kabelové rozvody |
| Topení | Ústřední - plynové |
| Doprava | silnice MHD |
| Voda | dálkový vodovod |
| Odpad | Městská kanalizace |
| Ostatní | Parkoviště |
| Užitná plocha (m2) | 125 |
| Komunikace | asfaltová |
| Inženýrské sítě | Vodovod Kanalizace |