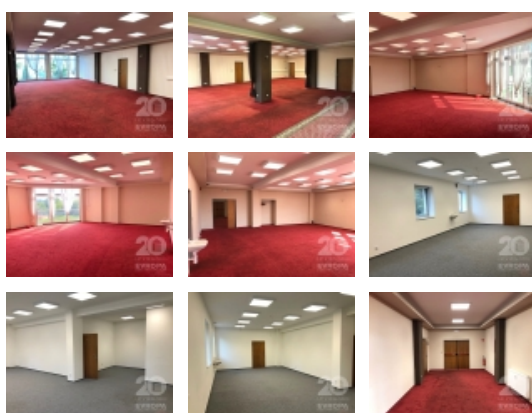


Pronájem kanceláří, Plzeň, Jižní Předměstí (okres Plzeň-město)



Pronájem komerčních prostor 437 m2, Plzeň Bory

ČÍSLO ZAKÁZKY: 66082 TYP ZAKÁZKY: pronájem

LOKALITA: Plzeň, Jižní Předměstí (okres Plzeň-město), U Borského parku

Pronájem komerčních prostor 437 m2, Plzeň Bory

Nabízíme k pronájmu komerční prostory o výměře 437 m², které se nachází mezi hotely Golden Fish a Parkhotel v lokalitě Plzeň-Bory. Prostory se nachází ve 2.NP a do nedávna byly užívány vysokou odbornou školou jako tři učební třídy a zázemí. Prostor je vzdušný s hezkým výhledem na Borský park. Po úpravě je možná široká škála využití ve sféře obchodu, služeb i zdravotnictví. Celý stávající prostor lze upravit dle vlastních představ a to díky železobetonové konstrukci, která umožňuje jakoukoliv realizaci přestavby. V obrazové sekci je k nahlédnutí studie možnosti rozdělení prostoru na kanceláře.

Měsíční nájem činí 80.000,-Kč plus poplatky za služby a energie 10.000,-Kč. Provize RK je jeden měsíční nájem.

Devizou nabízených nebytových prostor je výjimečná poloha a velkorysý zázemí ? restaurace, wellness, fitness, kadeřnictví, kosmetika, tenisové kurty a kongresové centrum, prestižní lokalita u Borského parku, dostatek parkovacích míst, výborná dostupnost v dosahu MHD.

CENA: (za měsíc) **80 000,- Kč**

Nemovitost nabízí

EVROPA realitní kancelář

Václavské náměstí

Informace o nemovitosti

Druh objektu	cihlová
Stav objektu	velmi dobrý
Energetická třída	G - Mimořádně nevhodná
Umístění objektu	centrum
Užitná plocha (m2)	437
Plocha kanceláří (m2)	437
Poloha objektu	rohový
Druh prostor	Kanceláře
K dispozici od	01.11.2023

Pronájem kanceláří, Plzeň, Jižní Předměstí (okres Plzeň-město)

Realitní makléř



Jan Zedníček

Mobil: +420 724 189 356

jan.zednicek@rkevropa.cz