

Prodej blokového RD, 131 m<sup>2</sup>, Kostelec nad Černými lesy (okres Praha-východ)

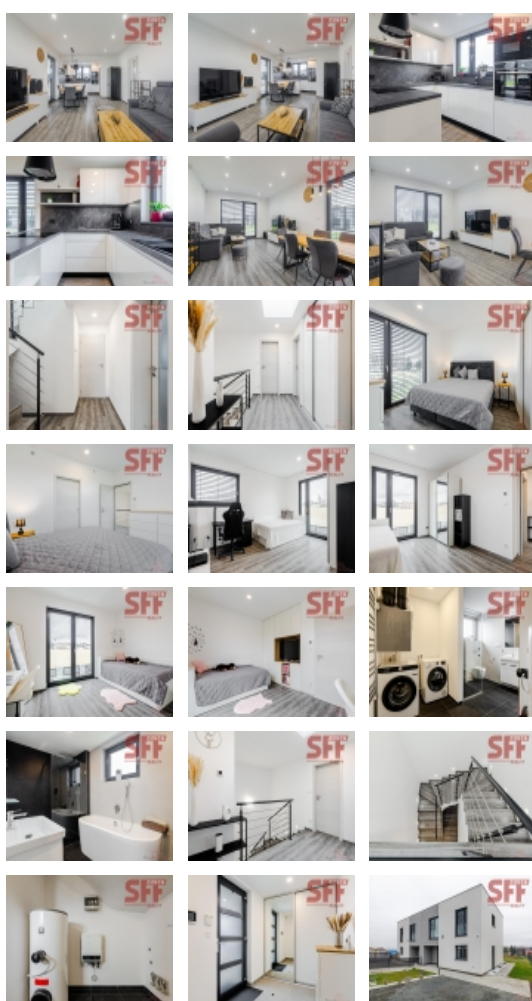


## Prodej dvoupodlažního zařízeného domu v novém projektu Červený dub Kostelec nad Černými lesy

ČÍSLO ZAKÁZKY: 376 TYP ZAKÁZKY: prodej

LOKALITA: Kostelec nad Černými lesy (okres Praha-východ), Červený dub

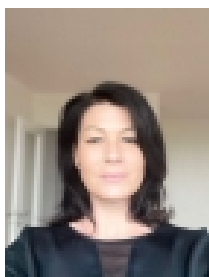
### Prodej dvoupodlažního zařízeného domu v novém projektu Červený dub Kostelec nad Černými lesy



Ve výhradním zastoupení nabízíme prodej novostavby, právě poloviny rodinného domu (bytové jednotky) v novém projektu Červený dub v ulici Červený dub, v klidné části obce Kostelec nad Černými lesy v dosahu hlavního města Prahy. Dům tvoří pravou polovinu dvoupodlažního domu s bytovou jednotkou. Dispozičně je dům řešen jako 4+kk o celkové podlahové ploše 131 m<sup>2</sup>. 1. NP o výměře 62,7 m<sup>2</sup> a 2. NP o výměře 68,3 m<sup>2</sup>. K jednotce patří zahrada a pozemek před domem o 432 m<sup>2</sup>.

Dům je nízkoenergetický, zděný, s plochou střechou, vybavený rekuperací vzduchu, entalpický výměník, ohříváčem vody a fotovoltaickými střešními panely. Vytápění domu je podlahové, elektrické. Na pozemku je nádrž na dešťovou vodu a septik. Lokalita je napojena na městský vodovod a splaškovou kanalizaci.

Pozemek je kompletně oplocen a k nemovitosti je přístup brankou nebo vjezdovými pojezdovými vraty. Před domem jsou 2 parkovací stání. Celý pozemek má trávník, kolem domu je venkovní podlahová krytina. V přízemí domu se nachází závětrří (4,65 + 7,49 m<sup>2</sup>) chodba a schodiště (7,29 m<sup>2</sup>), technická místnost a prádelna kde je na zakázku vytvořena druhá koupelna se sprchovým koutem (9,04 m<sup>2</sup>), komora (1,85 m<sup>2</sup>), obývací pokoj s kuchyňskou linkou (33,68 m<sup>2</sup>), venkovní terasa 33,07 m<sup>2</sup>. V druhém patře se nachází hlavní ložnice (12,03 m<sup>2</sup>) s prostornou šatnou (3,84 m<sup>2</sup>), druhá a třetí ložnice (14,42 m<sup>2</sup> + 14,42 m<sup>2</sup>), chodba ( m<sup>2</sup>), koupelna s vanou a toaletou (7,83 m<sup>2</sup>) a chodba se schodištěm (12,72 m<sup>2</sup>). Dům se nabízí jako částečně vybavený. Je zde nová kvalitní kuchyňská linka firmy Hanák, podsvícení kuchyňské linky, vestavěná trouba, varná indukční deska, digestoř, myčka, nástěnná světla včetně světla nad jídelním stolem, vestavěné skříně a úložné prostory přímo na míru, police a prostorná šatna, která je součástí hlavní ložnice. V domě může také zůstat sedací souprava, čalouněné manželské lůžko s úložným prostorem včetně roštů, zahradní nábytek (stůl + 6 židlí), trampolína, venkovní úložný plastový box a 2 sudy na dešťovou vodu. V domě jsou bezpečnostní dveře. Dům je zabezpečený kamerovým systémem (2 funkční kamery) alarmem firmy Jablotron a videotelefon. Na střeše domu jsou umístěny fotovoltaické panely TRINA VERTEX S 400 Wp v počtu 12 kusů. Je zde střídač, do kterého jsou propojeny jednotlivé stringy fotovoltaických panelů. Elektrický rozvaděč RFV a rozvaděč RB, baterie. V celém domě jsou okna VEKRA komfort Evo, venkovní elektrické žaluzie firmy Proklima na všech oknech v domě, které se dají ovládat centrální řídicí

Prodej blokového RD, 131 m<sup>2</sup>, Kostelec nad Černými lesy (okres Praha-východ)**Nemovitost nabízí****SFF Czech s.r.o.**Svitáková 6  
Praha 5  
155 00**Realitní makléř****Mocková Simona**Mobil: +420 604 274 607  
[info@sffczech.cz](mailto:info@sffczech.cz)**CENA:** (za nemovitost) **10 950 000,- Kč****Informace o nemovitosti**

Číslo podlaží v domě	1
Počet podlaží objektu	2
Celková podlahová plocha (m <sup>2</sup> )	131
Druh objektu	panelová
Stav objektu	novostavba
Energetická třída	A - Mimořádně úsporná
Vlastní pozemek (m <sup>2</sup> )	432
Umístění objektu	klidná část obce
Vybaveno	Možno zařídit
Topení	Lokální - elektrické
Elektrina	230 V
Zastavěná plocha (m <sup>2</sup> )	82
Plocha parcely (m <sup>2</sup> )	432
Užitná plocha (m <sup>2</sup> )	131
Plocha zahrady (m <sup>2</sup> )	350
Inženýrské sítě	Elektrina
Druh stavby	rodinný dům, rekreační chalupa, rekreační pozemek
Poloha objektu	v bloku

Prodej blokového RD, 131 m<sup>2</sup>, Kostelec nad Černými lesy (okres Praha-východ)