

Prodej rekreačního objektu, Úněšov, Podmokly (okres Plzeň-sever) - exkluzivně



## Zděná chata 3+kk s terasou a zahradou, PS- Podmokly

ČÍSLO ZAKÁZKY: 697226 TYP ZAKÁZKY: prodej

LOKALITA: Úněšov, Podmokly (okres Plzeň-sever)

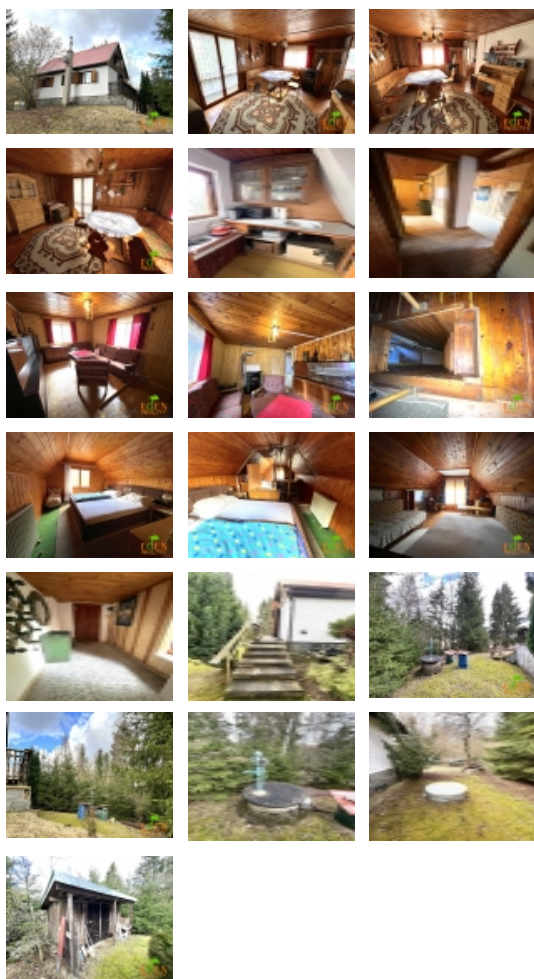
### Zděná chata 3+kk s terasou a zahradou, PS- Podmokly

Celozděná pěkná chata na vlastním pozemku v chatové osadě v blízkosti Úněšova je volná pro nového majitele. Postavena byla v 70 letech, po celou dobu udržována a obývána. Příjezd k chatě částečně po nezpevněné komunikaci, v okolí rekreační chaty podobného rázu s nepřehustěnou zastavěností. Hlavní vstup po schodišti z dlažby vede do chodby prosvětlenou okny, ze které je vstup do obytné části. Tato členěna na dvě místnosti a kuchyňský kout se vstupem na terasu. V obou dřevem obložených pokojích krbová kamna. Dále je v přízemí samostatná manuálně splachovací toaleta a skladový špajz. Do patra vede dřevěné schodiště, zde podkrovní místnost ze které je výhled do širokého okolí a na vodní plochu. Místnost v patře vytápěna elektrickým přímotopem. Pod terasou vstup do sklepa, podsklepeno cca z 1/2 zastavěné plochy. Na pozemku se nachází vlastní kopaná 7 m hluboká studna, ze které není v současné době proveden rozvod vody do chaty. Odpad z toalety sveden do septiku. Střecha plechová, sedlová s dřevěnými podhledy. Na pozemku dřevník, sklad zahradního náčiní. Vzdálenost chaty od rybníka a lesa je cca 150 m po rovině, Doporučuji prohlídku.

CENA: (za nemovitost) **2 390 000,- Kč**

### Informace o nemovitosti

Počet podlaží objektu	3
Druh objektu	cihlová
Stav objektu	dobrý
Umístění objektu	polosamota
Vybaveno	Nezařizeno



Prodej rekreačního objektu, Úněšov, Podmokly (okres Plzeň-sever) - exkluzivně

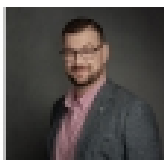
### Nemovitost nabízí



### EDENreality- Michal Mušek

Zemědělské nám. 81/22  
31200 Plzeň

### Realitní makléř



### Michal Mušek

Mobil: +420 720 380 385  
[info@edenreality.cz](mailto:info@edenreality.cz)

<b>Topení</b>	Lokální - tuhá paliva
<b>Doprava</b>	silnice autobus
<b>Elektřina</b>	230 V
<b>Voda</b>	vlastní studna
<b>Zastavěná plocha (m2)</b>	61
<b>Plocha parcely (m2)</b>	468
<b>Užitná plocha (m2)</b>	82
<b>Plocha kanceláří (m2)</b>	82
<b>Komunikace</b>	asfaltová
<b>Poloha objektu</b>	samostatný