

Prodej řadového RD, 93 m2, Kostelec nad Černými lesy (okres Praha-východ)

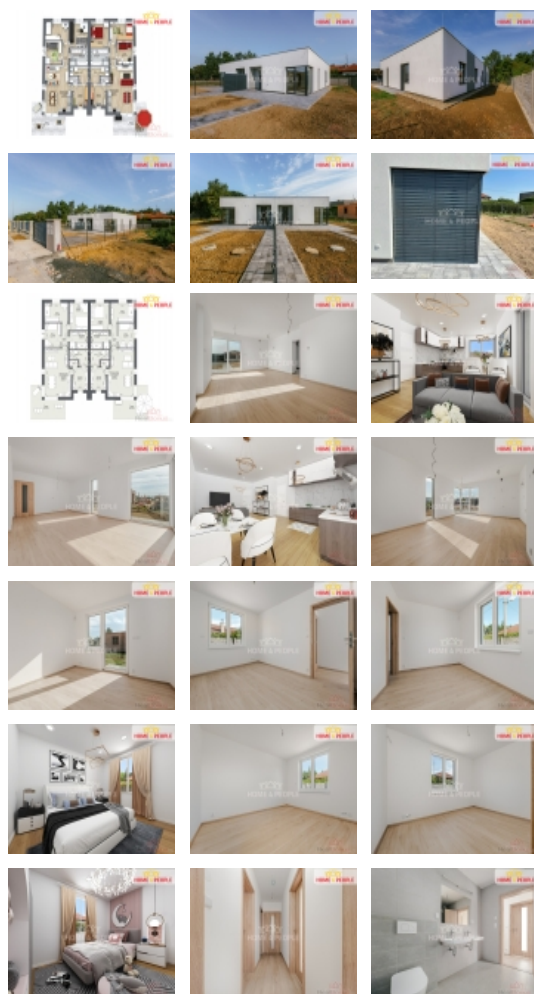


Prodej řadového RD, 93 m2, Kostelec nad Černými lesy (okres Praha-východ)

ČÍSLO ZAKÁZKY: 30757 TYP ZAKÁZKY: prodej

LOKALITA: Kostelec nad Černými lesy (okres Praha-východ), Červený dub

Prodej řadového RD, 93 m2, Kostelec nad Černými lesy (okres Praha-východ)



včetně právního servisu a provize RK, Zprostředkujeme Vám ve výhradním zastoupení majitele prodej novostavby, pravé poloviny rodinného domu (bytové jednotky) o velikosti 4+kk v obci Kostelec nad Černými lesy Praha východ. Dům je dokončen včetně interiéru a exteriéru, kde již jsou položeny podlahy, zakončené kolaudací, dokončená je i příjezdová komunikace před dům viz foto. Dům má obývací místnost s kuchyňským koutem, tři ložnice, jednu koupelnu, dvě WC a technickou místnost. Dům je vybavený podlahovým vytápěním, elektrickými rozvody, elektro kotlem. Na podlahách je plovoucí podlaha a dlažba. Výhodou domu je, že nový majitelé mohou zasáhnout a zrealizovat výběr kuchyňské linky, která není součástí domu. Legenda místností přízemí - zádveří 8,70 m, WC 1,24 m, obývací pokoj + kuchyňský kout 30,45 m, chodba 4,02 m, technická místnost 6,17m, pokoj 10,22 m, pokoj 11,47 m, koupelna 8,15 m, ložnice 12,86 m, terasa 21,19m. Ve všech oknech jsou instalovány venkovní elektrické rolety. V domě je příprava pro instalaci fotovoltaické elektrárny, instalovaný kamerový systém, příprava na zabezpečovací systém. V zadní části byl instalován betonový plot, kvůli soukromí. Velmi klidná lokalita v nové zástavbě rodinných domů, v přímé návaznosti na stávající zástavbu. Kompletní inženýrské sítě - V současné době vyřizuje město Kostelec nad Černými lesy povolení na realizaci nové ČOV (dle sdělení starosty cca 3-4 roky), neboť stávající již kapacitně nevyhovuje. Do doby zprovoznění nové ČOV v obci, budou splašky z každého RD odváděny do samostatné bezodtokové jímky, která bude součástí dodávky domu. Výborná dopravní dostupnost do Prahy a Říčan.

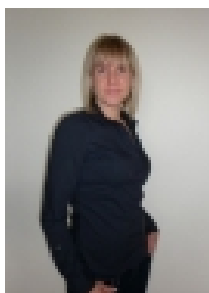
Možné financovat hypotečním úvěrem, se kterým Vám rádi pomůžeme. Pro více informací neváhejte kontaktovat makléře. Vřele doporučuji prohlídku. Lokalita výstavby leží na okraji původní zástavby obce s nerušeným výhledem do přírody v blízkosti lesa k příjemnému bydlení ve zdravém prostředí, s dostatkem prostoru pro hobby, relaxaci a rodinné aktivity, které vhodné pro rodinu s aktivním životním stylem. Ideální místo pro pohodlné rodinné bydlení v klidu a pohodě. V obci je restaurace, supermarket, zastávky autobusu, fotbalové hřiště. Nedaleko se nachází Vyžlovka, kde se nacházejí tři rybníky na Jevanském potoce. Největší je Vyžlovský rybník s koupalištěm. Další občanská vybavenost v nedalekých Říčanech. Pro více informací neváhejte zavolat a domluvit si prohlídku. Ev. číslo: 30757 Energetický štítek: A (1 kWh/m2/rok).

Prodej řadového RD, 93 m2, Kostelec nad Černými lesy (okres Praha-východ)

Nemovitost nabízí

HOME 4 PEOPLE

Realitní makléř



Martina Novotná (Voslářová)

Mobil: 775 316 656

m.novotna@home4people.cz

CENA: (za nemovitost) **8 700 000,- Kč**

Informace o nemovitosti

Počet podlaží objektu	1
Celková podlahová plocha (m2)	93
Druh objektu	cihlová
Stav objektu	novostavba
Energetická třída	A - Mimořádně úsporná
Vlastní pozemek (m2)	382
Počet míst k parkování	2
Zastavěná plocha (m2)	120
Užitná plocha (m2)	93
Poloha objektu	řadový