

Prodej bytu 4+kk, 84 m<sup>2</sup>, DV, Litvínov, Horní Litvínov (okres Most), ul. Luční



## byt 4+kk, Luční ul. Litvínov

ČÍSLO ZAKÁZKY: RS311643 TYP ZAKÁZKY: prodej

LOKALITA: Litvínov, Horní Litvínov (okres Most), Luční

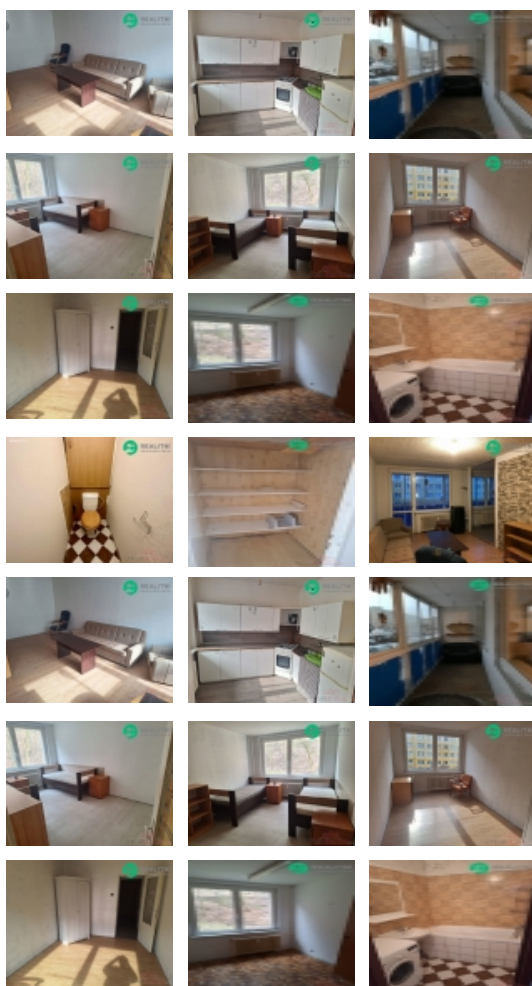
### byt 4+kk, Luční ul. Litvínov

Nabízíme k prodeji družstevní byt s dispozicí 4+kk s lodží v Luční ulici Litvínov/Janov. Byt se nachází ve druhém nadzemním podlaží panelového domu s výtahem, prošel částečnou rekonstrukcí, zděné jádro obložené keramickými obklady a keramickou dlažbou. Dům, ve kterém se byt nachází, prošel kompletní revitalizací - plastová okna, nová fasáda. V blízkosti domu najdeme veškerou občanskou vybavenost jako je základní i mateřská škola, autobusová zastávka, pošta, obchody a další. Nemovitost lze využít jak k vlastnímu bydlení, tak na investici. Jedná se o klidnou část ulice v blízkosti lesa.

CENA: (za nemovitost) **540 000,- Kč**

### Informace o nemovitosti

Dispozice bytu	4+kk
Číslo podlaží v domě	2
Počet podlaží objektu	8
Celková podlahová plocha (m <sup>2</sup> )	84
Druh objektu	panelová
Stav objektu	dobrý
Energetická třída	G - Mimořádně nevhodná
Vlastnictví	družstevní
Druh bytu	v panelovém domě
Vybavení	lodžie
Vybaveno	Částečně zařízeno
Celková plocha (m <sup>2</sup> )	84
Užitná plocha (m <sup>2</sup> )	84
Druh stavby	budova/y, hala/y
Poloha objektu	v bloku



Prodej bytu 4+kk, 84 m<sup>2</sup>, DV, Litvínov, Horní Litvínov (okres Most), ul. Luční

### Nemovitost nabízí



### Realitní Samoobsluha s.r.o.

Osadní 1053/28  
Holešovice  
Praha 7  
17000

### Realitní makléř



### Aleš Simet

Mobil: +420 770 183 129

[ales.simet@realitni-samoobsluha.cz](mailto:ales.simet@realitni-samoobsluha.cz)