

Prodej samostatného RD, 105 m<sup>2</sup>, Staré Město (okres Šumperk)



## M&M reality holding, a.s.



### Prodej rodinného domu 5+1, Staré Město pod Sněžníkem

ČÍSLO ZAKÁZKY: 863932 TYP ZAKÁZKY: prodej

LOKALITA: Staré Město (okres Šumperk), Květná

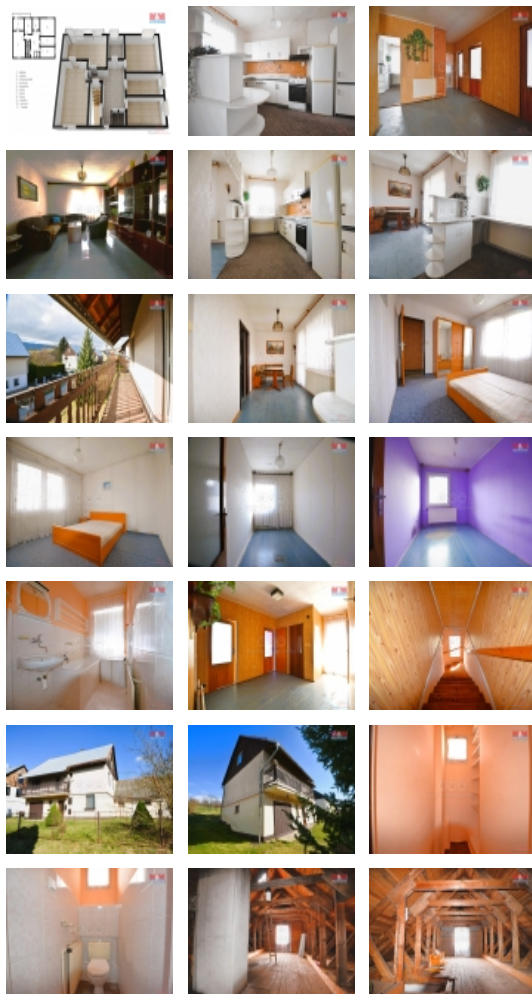
#### Prodej rodinného domu 5+1, Staré Město pod Sněžníkem

Nabízíme Vám k prodeji rodinný dům v obci Staré Město, na pozemku o celkové ploše 467 m<sup>2</sup>, kde máte z balkónu výhled na masiv Kralického Sněžníku. Tento prostorný dům disponuje v prvním patře čtyřmi obytnými místnostmi, kuchyní s jídelnou, koupelnou, samostatným WC a komorou. V přízemí je další obytná místnost, garáž, kotelna, prádelna a další technické místnosti. Dům má zateplenou fasádu a k vytápění domu slouží kotel na tuhá paliva. Nejen prostorná půda, ale také přilehlá kůlna skýtá možnost dobudování na dvougenerační bydlení. Dům Vám dobře poslouží nejen k trvalému bydlení, ale také k rekreaci, případně pro komerční účely. Svou polohou totiž nabízí nespočet možností pro turistiku, relaxaci a sportovní aktivity v zimě i v létě. Pokud chcete toto pohodové bydlení s čistým ovzduším obklopené krásnou přírodou a kopečky, tak mne neváhejte kontaktovat. Rád Vás přivítám na prohlídce. S financováním rádi poradí naši hypoteční specialisté.

CENA: (za nemovitost) **2 490 000,- Kč**

#### Informace o nemovitosti

Počet podlaží objektu	2
Druh objektu	smíšená
Stav objektu	dobrý
Vlastnictví	osobní
Vlastní pozemek (m <sup>2</sup> )	467
Vybavení	lodžie
Umístění objektu	okrajová zástavba
Topení	Lokální - tuhá paliva Ústřední - dálkové



Prodej samostatného RD, 105 m<sup>2</sup>, Staré Město (okres Šumperk)

Nemovitost nabízí



**M&M reality holding a. s.**

Krakovská 1675/2  
Praha - Nové Město  
11000

Realitní makléř



**Maceček Radomír**

Telefon: 296 399 006  
[info@mmreality.cz](mailto:info@mmreality.cz)

<b>Doprava</b>	vlak silnice autobus
<b>Elektřina</b>	230 V 380 V
<b>Voda</b>	dálkový vodovod
<b>Odpad</b>	Městská kanalizace
<b>Občanská vybavenost</b>	Škola Školka Zdravotnická zařízení Pošta Kompletní síť obchodů a služeb Sportovní areál
<b>Rok rekonstrukce</b>	2010
<b>Parkování</b>	venkovní stání
<b>Počet míst k parkování</b>	2
<b>Zdroj teplé vody</b>	bojler
<b>Ostatní</b>	Plot Garáž
<b>Užitná plocha (m<sup>2</sup>)</b>	105
<b>Inženýrské sítě</b>	Vodovod Kanalizace
<b>Poloha objektu</b>	samostatný