

## Prodej samostatného RD, 160 m<sup>2</sup>, Šilheřovice (okres Opava)



### Prodej rodinné domy, 220 m<sup>2</sup> - Šilheřovice

ČÍSLO ZAKÁZKY: 00283 TYP ZAKÁZKY: prodej

LOKALITA: Šilheřovice (okres Opava), Horní

#### Prodej rodinné domy, 220 m<sup>2</sup> - Šilheřovice

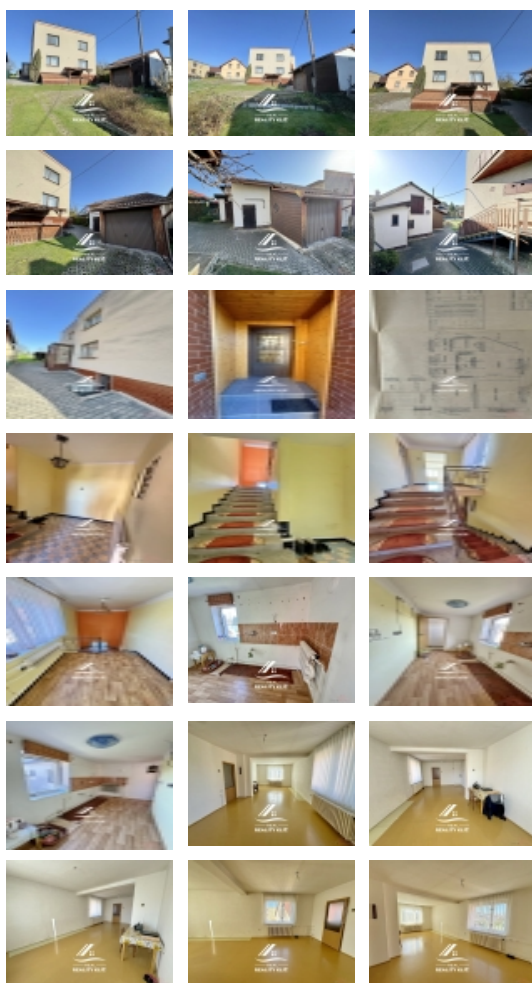
Nabízíme Vám ve výhradním zastoupení majitele ke koupi zděný rodinný dům v obci Šilheřovice na ulici Horní, který je velmi dobře dispozičně řešený a je rozdělen na 2 podlaží stojící na pozemku o rozloze 491m<sup>2</sup> zastavěná plocha a nádvoří, kde součástí je také garáž s hospodářkou budovou +zahrady před domem o rozloze 118m<sup>2</sup> + zahrady za domem o rozloze 1331m<sup>2</sup> + garáž o rozloze 23m<sup>2</sup>.Dům je možno dispozičně rozdělit na 2 samostatné bytové jednotky, jelikož se v domě nachází bytová jednotka o velikosti 2+1 a 3+1,každá disponuje samostatným hlavním vstupem a elektroměrem a tím se také nabízí možnost dvougeneračního bydlení nebo možnost bydlení pro větší rodinu. Celková plocha pozemku činí 1963m<sup>2</sup>. Dům se nachází ve velmi klidné a žádané části obce s příjemnou atmosférou, která je vhodná pro odpočinek a komfortní bydlení v blízkosti Ostravy a Hlučína.

Dispozice 1NP: bytová jednotka 2+1:samostatným hlavním vstupem do domu - veranda, samostatné WC a komora se vstupem na chodbu, kde se nachází samostatné vstupy do ložnice, koupelny, sklepa a velkého obývacího pokoje, který vzniknul propojením dvou místností + samostatným vstupem do kuchyně, kde se nachází menší místnost na potraviny. K náhledu ve fotogalerii je také půdorys 1NP před propojením dvou místností. Celková plocha bytové jednotky o rozloze cca 76m<sup>2</sup>.

Dispozice 2 NP: bytová jednotka 3+1: samostatným hlavním vstupem do domu - veranda po schodišti z 1NP vstoupíme na chodbu v 2NP, kde se nachází po levé straně samostatný vstup do kuchyně s menší místností na potraviny a naproti schodiště se nachází samostatný vstup do velkého obývacího pokoje který vzniknul propojením dvou místností se vstupem na chodbu, kde se nachází samostatné vstupy do ložnice, koupelny, dětského pokoje, předsíně, kde se nachází samostatné WC a komora a také vstup na balkon. K náhledu ve fotogalerii je také půdorys 2NP před propojením dvou místností. Celková plocha bytové jednotky o rozloze cca 90m<sup>2</sup>.

Dispozice 1PP: rozděleno na 5 místností, dílna, prádelna, sklad zahradní techniky, technická místnost, sklad na palivo. K náhledu ve fotogalerii je také půdorys 1PP Celková plocha sklepů se vstupem na zahradu o rozloze cca 60m<sup>2</sup>.

Rodinný dům byl zkolaudován po přestavbě v roce 1986.Dům je zděné konstrukce a byl použit stavební materiál cihla a popílkové tvárnice, 1/3 střеше použita asfaltová střešní krytina, elektřina



**Prodej samostatného RD, 160 m<sup>2</sup>, Šilheřovice (okres Opava)****Nemovitost nabízí****Real Reality Klíč,s.r.o.**

Mírové náměstí 5,Hlučín,PSČ:748 01

**Realitní makléř****Radim Pastrňák**

Mobil: +420 777 551 114

[radim.pastrnak@realityklic.cz](mailto:radim.pastrnak@realityklic.cz)**CENA:** (za nemovitost) **4 750 000,- Kč****Informace o nemovitosti**

<b>Druh objektu</b>	smíšená
<b>Stav objektu</b>	dobrý
<b>Energetická třída</b>	G - Mimořádně neekonomická
<b>Plocha sklepu (m<sup>2</sup>)</b>	60
<b>Vybavení</b>	balkon sklep
<b>Doprava</b>	silnice autobus
<b>Voda</b>	dálkový vodovod
<b>Odpad</b>	Městská kanalizace
<b>Plyn</b>	Zaveden
<b>Parkování</b>	garáž
<b>Zastavěná plocha (m<sup>2</sup>)</b>	160
<b>Plocha parcely (m<sup>2</sup>)</b>	1963
<b>Ostatní</b>	Garáž
<b>Užitná plocha (m<sup>2</sup>)</b>	160
<b>Komunikace</b>	asfaltová
<b>Inženýrské sítě</b>	Vodovod Kanalizace Plyn
<b>Poloha objektu</b>	samostatný

Prodej samostatného RD, 160 m<sup>2</sup>, Šilheřovice (okres Opava)