

Prodej bytu 2+1, OV, Sušice, Sušice II (okres Klatovy), ul. Sirkařská



M&M reality holding, a.s.

Prodej bytu 2+1, 65 m², Sušice, ul. Sirkařská

ČÍSLO ZAKÁZKY: 861444 TYP ZAKÁZKY: prodej

LOKALITA: Sušice, Sušice II (okres Klatovy), Sirkařská

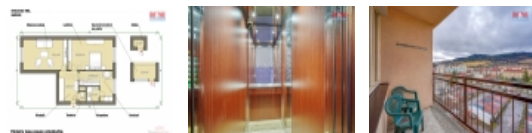
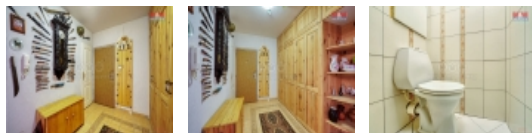
Prodej bytu 2+1, 65 m², Sušice, ul. Sirkařská

Nabízíme k prodeji prostorný a světlý byt 2+1 o celkové ploše 65 m², který se nachází v 7. patře panelového domu v klidné lokalitě Sušice na ulici Sirkařská. Po kompletní revitalizaci domu máte zde nejen klid, ale i krásný výhled do okolí. Tento byt prošel zdařilou rekonstrukcí, která zahrnovala nové podlahy, stropy a dlažbu. Kuchyně je vybavena novými spotřebiči - myčkou a sporákem. Koupelna a WC jsou též zcela nové a moderní. Nově instalovaná okna a bezpečnostní dveře přinášejí do bytu ještě vyšší komfort a bezpečnost. Byt se skládá ze vstupní chodby, prostorného obývacího pokoje, útulné ložnice, plně vybavené kuchyně, moderní koupelny a samostatného WC. Dále oceníte nízké provozní náklady a díky vysokému umístění v domě i nízkou spotřebu energií. Součástí bytu je i sklep a příjemné parkování přímo u domu na parkovišti. Doporučujeme osobní prohlídku, kde se přesvědčíte o všech kvalitách tohoto bytu. Pro více informací neváhejte kontaktovat našeho makléře.

CENA: (za nemovitost) **3 300 000,- Kč**

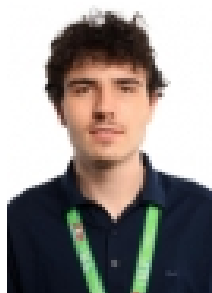
Informace o nemovitosti

Dispozice bytu	2+1
Číslo podlaží v domě	8
Počet podlaží objektu	8
Druh objektu	panelová
Stav objektu	po rekonstrukci
Vlastnictví	osobní
Vybavení	výtah sklep
Umístění objektu	klidná část obce



Prodej bytu 2+1, OV, Sušice, Sušice II (okres Klatovy), ul. Sirkařská**Nemovitost nabízí****M&M reality holding a. s.**

Krakovská 1675/2
Praha - Nové Město
11000

Realitní makléř**Kalián Michael**

Telefon: 296 399 006
info@mmreality.cz

Topení	Ústřední - dálkové vlak silnice MHD autobus
Doprava	
Elektřina	230 V
Voda	dálkový vodovod
Odpad	Městská kanalizace
Plyn	Zaveden
Občanská vybavenost	Škola Školka Zdravotnická zařízení Pošta Kompletní síť obchodů a služeb
Rok rekonstrukce	2018
Rok kolaudace	1973
Parkování	u domu (veřejné)
Orientace	
Ostatní	Výtah
Užitná plocha (m2)	65
Inženýrské sítě	Vodovod Kanalizace Plyn