

Pronájem obchodních prostor, Praha 6, Ruzyně



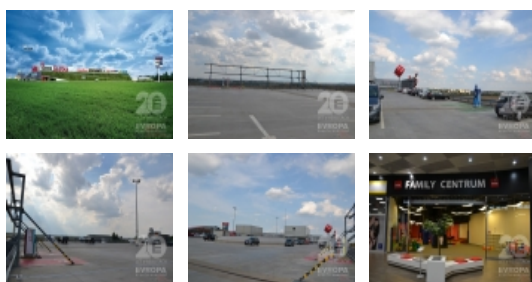
Pronájem části parkovacího prostoru na střeše OC Šestka pro autosalon

ČÍSLO ZAKÁZKY: 51146 TYP ZAKÁZKY: pronájem

LOKALITA: Praha 6, Ruzyně, Fajtlova

Pronájem části parkovacího prostoru na střeše OC Šestka pro autosalon

V přímém zastoupení majitele nabízím k dlouhodobému pronájmu část parkovacího prostoru na střeše budovy obchodního centra Šestka, které je již z 98% obsazeno nájemníky (hypermarket Albert, více jak 80 prodejen, restaurace, kavárny a služby). Nabízený prostor je o velikosti 1500 m² a tvoří parkovací stání pro cca 100 vozů. Pro prezentaci prodeje vozů přímo v obchodním centru dále nabízím obchodní plochu v 1.NP o výměře 950 m², přičemž 206 m² tvoří vestavěná galerie. Jak parkovací prostor, tak i obchodní plochu lze pronajmout buď samostatně, nebo jako celek. Budova zrekonstruovaného obchodního centra z roku 2006 má optimální polohu ? kříží se tu Pražský okruh, D7 od Slaného a Chomutova, nájezd na karlovarskou D6 a plzeňskou D5.



Nemovitost nabízí

EVROPA realitní kancelář

Václavské náměstí

Realitní makléř



Richard Kopkáš

Mobil: +420 608 122 021

richard.kopkas@rkevropa.cz

Informace o nemovitosti

Druh objektu	skeletová
Stav objektu	velmi dobrý
Energetická třída	B - Velmi úsporná
Umístění objektu	centrum
Ostatní	Parkoviště
Užitná plocha (m ²)	1500
Plocha kanceláří (m ²)	1500
Poloha objektu	samostatný
Druh prostor	Obchodní

Pronájem obchodních prostor, Praha 6, Ruzyně