

Prodej řadového RD, 105 m<sup>2</sup>, Benátky nad Jizerou, Benátky nad Jizerou II (okres Mladá Boleslav)



## M&M reality holding, a.s.



### Prodej rodinného domu, 105 m<sup>2</sup>, Benátky nad Jizerou

ČÍSLO ZAKÁZKY: 865323 TYP ZAKÁZKY: prodej

LOKALITA: Benátky nad Jizerou, Benátky nad Jizerou II (okres Mladá Boleslav), V Koreji

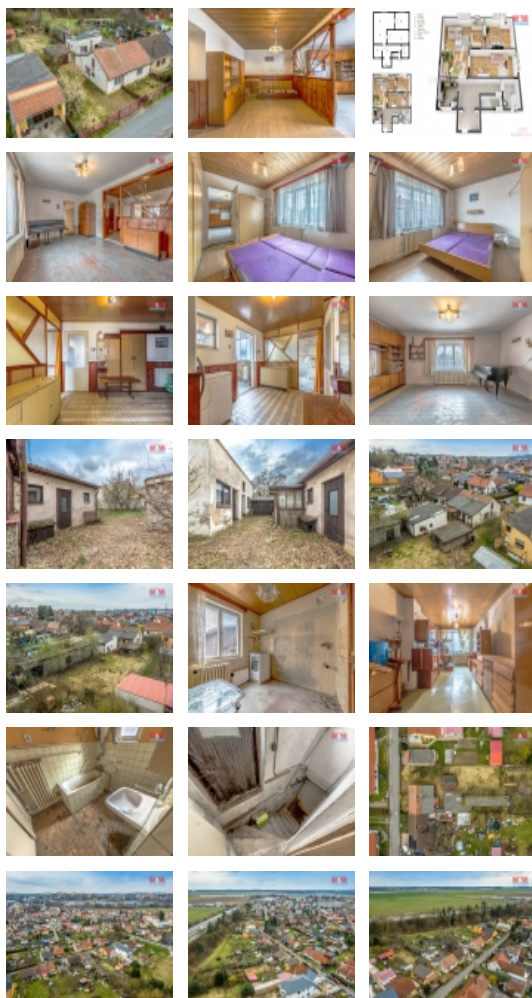
#### Prodej rodinného domu, 105 m<sup>2</sup>, Benátky nad Jizerou

Hledáte klidné bydlení na strategickém místě? Chcete si dům upravit podle vlastních představ? Máme pro Vás ke koupi rodinný dům, který se nachází v obci Benátky nad Jizerou, nedaleko nájezdu na dálnici D10. Přízemní rodinný dům stojí na pozemku o rozloze 823 m<sup>2</sup>, má dispozici 4+1 se vstupem do malého sklepa a je spojen boční stranou se sousedním domem. Na zahradě je dále k dispozici samostatně stojící garáž a další zemědělské stavby. Vytápění domu zajišťuje plynový kotel a radiátory, ohřev vody bojlerem. Do domu je dále zavedena elektřina, veřejný vodovod a kanalizace. V obci je veškerá občanská vybavenost a nedaleký nájezd na dálnici D10 nabízí výbornou dostupnost do okolních velkých měst - Prahy, Mladé Boleslavi či Liberce. Pokud nedisponujete celou výší kupní ceny, s financováním Vám pomůže naše hypocentrum. Pro více informací kontaktujte makléřku. Těším se na Vás!

CENA: (za nemovitost) **5 790 000,- Kč**

#### Informace o nemovitosti

Počet podlaží objektu	1
Druh objektu	cihlová
Stav objektu	před rekonstrukcí
Vlastnictví	osobní
Vlastní pozemek (m <sup>2</sup> )	823
Umístění objektu	klidná část obce
Topení	Lokální - plynové Lokální - elektrické Ústřední - dálkové



Prodej řadového RD, 105 m2, Benátky nad Jizerou, Benátky nad Jizerou II (okres Mladá Boleslav)

### Nemovitost nabízí



### M&M reality holding a. s.

Krakovská 1675/2  
Praha - Nové Město  
11000

### Realitní makléř



### Skalická Veronika

Telefon: 296 399 006  
[info@mmreality.cz](mailto:info@mmreality.cz)

<b>Doprava</b>	vlak silnice MHD autobus
<b>Elektřina</b>	230 V 380 V
<b>Voda</b>	dálkový vodovod
<b>Odpad</b>	Městská kanalizace
<b>Plyn</b>	Zaveden
<b>Občanská vybavenost</b>	Škola Školka Zdravotnická zařízení Pošta Kompletní síť obchodů a služeb
<b>Parkování</b>	kryté stání
<b>Počet míst k parkování</b>	2
<b>Zdroj teplé vody</b>	bojler
<b>Ostatní</b>	Plot Garáž
<b>Užitná plocha (m2)</b>	105
<b>Inženýrské sítě</b>	Vodovod Kanalizace Plyn
<b>Poloha objektu</b>	řadový