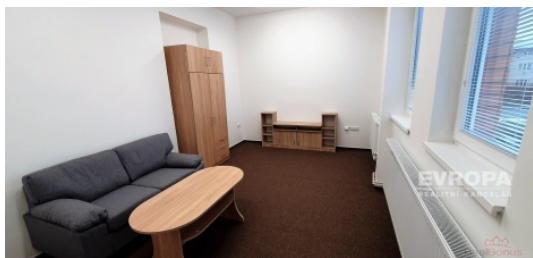


Pronájem kanceláří, Vrchlabí (okres Trutnov)



**Pronájem komerčních prostor v kompletně zrekonstruovaném objektu ve Vrchlabí**

ČÍSLO ZAKÁZKY: 69779 TYP ZAKÁZKY: pronájem

LOKALITA: Vrchlabí (okres Trutnov), Lánovská

**Pronájem komerčních prostor v kompletně zrekonstruovaném objektu ve Vrchlabí**

POSLEDNÍ VOLNÉ KANCELÁŘSKÉ PROSTORY K PRONÁJMU.

Kompletně zrekonstruovaný objekt v obchodní zóně ve Vrchlabí.

Nájemní prostory jsou umístěny ve dvou podlažích se samostatným vchodem a jsou rozděleny na čtyři oddělené jednotky.

Podlahová plocha každé jednotky je cca 50 m<sup>2</sup> a všechny mají samostatné měřiče energií, vlastní sociální zařízení (sprchu, umyvadlo, WC), domovní telefon, připojení k internetu a přípojku satelitu. Prostory jsou již také částečně nově zařízeny kuchyňskou linkou, sedačkou, stoly, židlemi atd.

Celá budova je kompletně zrekonstruovaná, zateplená, včetně nových rozvodů topení, odpadů, internetu a elektřiny.

Pro své budoucí nájemce poskytuje toto místo množství benefitů:

- Soukromé parkování pro cca 10 vozidel.
- Strategicky zajímavé místo ve Vrchlabí.
- Dobrá dostupnost z hlavní komunikace.
- Alternativa zkombinovat bydlení s podnikáním.
- Nové a čisté prostory.
- Reprezentativní vzhled.

Tyto prostory jsou z hlediska nového internetového rozvodu v budově vhodné především pro firmy z oboru IT služeb, právního poradenství, ekonomického poradenství, start-upy aj. Nabízí variabilní využití (kanceláře, sklady, malé dílny, školící místnosti, ateliéry, atd.).

Prostory jsou připravené k nastěhování.

Nájemné dle dohody: 160 Kč za m<sup>2</sup>/měsíc + DPH + zálohy na energie.

Nájemce při podpisu smlouvy skládá majiteli kauci a realitní kanceláři zaplatí 1 měsíční nájem jako provizi.

Majitel preferuje dlouhodobý pronájem s přijatelnou výší nájemného.



**Nemovitost nabízí**

**EVROPA realitní kancelář**

Václavské náměstí

Pronájem kanceláří, Vrchlabí (okres Trutnov)

Realitní makléř



Lubor Karásek

Mobil: +420 733 610 910

[lubor.karasek@rkevropa.cz](mailto:lubor.karasek@rkevropa.cz)

CENA: (za m<sup>2</sup> / měsíc) **160,- Kč**

Informace o nemovitosti

Druh objektu	cihlová
Stav objektu	velmi dobrý
Energetická třída	G - Mimořádně neekonomická
Umístění objektu	centrum
Telekomunikace	Telefon Internet
Ostatní rozvody	Satelit Kabelové rozvody Ostatní rozvody
Topení	Ústřední - plynové
Doprava	vlak silnice MHD autobus
Voda	dálkový vodovod
Odpad	Městská kanalizace
Plyn	Zaveden
Ostatní	Parkoviště
Užitná plocha (m <sup>2</sup> )	50
Plocha kanceláří (m <sup>2</sup> )	50
Komunikace	dlážděná
Inženýrské sítě	Vodovod Kanalizace
Poloha objektu	samostatný
Druh prostor	Kanceláře
K dispozici od	01.04.2023

Pronájem kanceláří, Vrchlabí (okres Trutnov)