

Prodej pozemku 1 770 m², určený pro komerční výstavbu, Praha 10, Strašnice - exkluzivně



Prodej pozemku 1770m²

ČÍSLO ZAKÁZKY: 219028 TYP ZAKÁZKY: prodej

LOKALITA: Praha 10, Strašnice, U trati

Prodej pozemku 1770m²

Ve výhradním zastoupení majitele nabízíme pozemek o rozloze 1770m² v katastrálním území Strašnice. V tuto chvíli je zde samostatně prodejna s plochou 175m² + skladovací prostor a kancelář ve druhém patře. Dále servis včetně sociálního zařízení o podlahové ploše 552m². Pozemek lze však využít i jiným způsobem. Dle územního plánu spadá pozemek do VN - tedy: VN - nerušící výroby a služeb

Hlavní využití:

Plochy sloužící pro umístění výroby a služeb všeho druhu, včetně skladů a skladovacích ploch, které nesmějí svými vlivy narušovat provoz a užívání staveb a zařízení ve svém okolí a zhoršovat životní prostředí nad přípustnou mírou.

Přípustné využití:

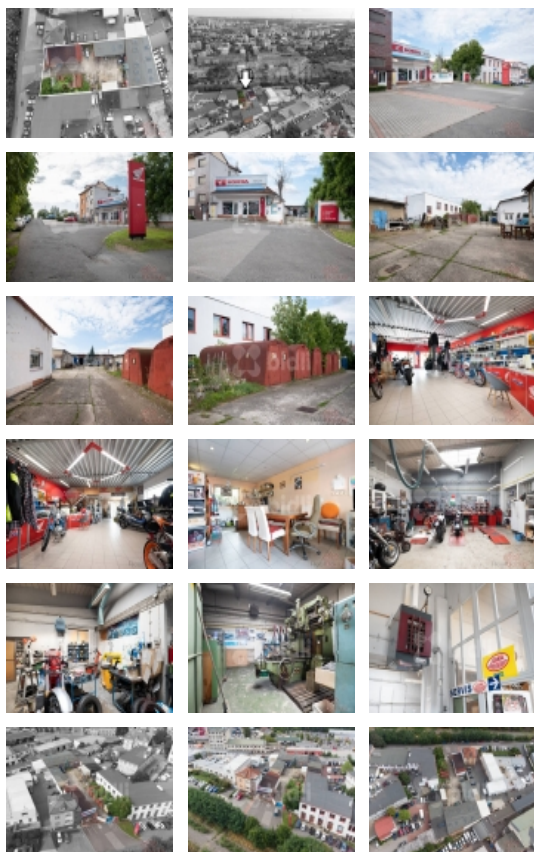
Dvory pro údržbu pozemních komunikací, veterinární zařízení, zařízení záchranného bezpečnostního systému, archivy a depozitáře, obchodní zařízení s celkovou hrubou podlažní plochou nepřevyšující 300 m², zařízení veřejného stravování, administrativní zařízení, ambulantní zdravotnická zařízení, parkoviště P+R, čerpací stanice pohonných hmot, stavby, zařízení a plochy pro provoz PID, sběrný surovin, sběrné dvory, manipulační plochy.

Školy, školská a ostatní vzdělávací zařízení, zařízení pro výzkum (související s hlavním využitím).

Parkovací a odstavné plochy, garáže, drobné vodní plochy, zeleň, cyklistické stezky, pěší komunikace a prostory, komunikace vozidlové, technická infrastruktura.

Podmíněně přípustné využití:

Pro uspokojení potřeb souvisejících s hlavním a přípustným využitím lze umístit: ubytovací zařízení pro zaměstnance, služební byty. Dále lze umístit: lakovny, klempírny, truhlárny, stavby pro zpracování plodin, sklady hnojiv a chemických přípravků pro zemědělství, kompostárny a zařízení k recyklaci odpadů, obchodní zařízení s celkovou hrubou podlažní plochou nepřevyšující 8 000 m², sportovní zařízení. Pro podmíněně přípustné využití platí, že využití nebude svými vlivy narušovat provoz a užívání staveb a zařízení v okolí a



Prodej pozemku 1 770 m², určený pro komerční výstavbu, Praha 10, Strašnice - exkluzivně

Nemovitost nabízí



Bidli reality, a.s.

Jindřišská 889/17
Nové Město
110 00 Praha 1

Realitní makléř



Jarmila Hyhlíková Jaurysová

Mobil: 774 110 007
info@bidli.cz

CENA: (za nemovitost) **46 950 000,- Kč**

Informace o nemovitosti

Druh objektu	smíšená
Stav objektu	dobrý
Vlastní pozemek (m ²)	1770
Celková plocha (m ²)	1770
Účel budovy	Průmyslový areál
Plocha parcely (m ²)	1770
Užitná plocha (m ²)	727
Druh pozemku	pro komerční výstavbu
Inženýrské sítě	Vodovod Kanalizace Plyn Elektřina