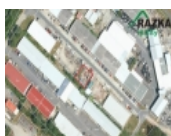


Pronájem pozemku 466 m², určený pro komerční výstavbu, Tachov, Vítkov



Pronájem pozemku 466 m² Tachov - Vítkov

ČÍSLO ZAKÁZKY: SF7523 TYP ZAKÁZKY: pronájem

LOKALITA: Tachov, Vítkov

Pronájem pozemku 466 m² Tachov - Vítkov

Dovoluji si Vám nabídnout k pronájmu pozemek v Tachově - v areálu bývalých kasáren o výměře 466 m². Díky své zpevněné ploše je možné pozemek využít jako odstavné parkoviště pro nákladní automobily, stavební techniku, skladovací prostory atd. Pozemek je o rozměrech cca 22x21 m. Je zpevněný, rovinný a oplocený. Nachází se v průmyslové zóně bývalých kasáren v Tachově a je velmi dobře dostupný.

V tuto chvíli sítě nejsou k dispozici, ale je možnost jejich napojení. Při podpisu nájemní smlouvy je nutné složení dvouměsíční vratné kauce a provize RK ve výši měsíčního nájemného. Více informací u realitního makléře.

CENA: (za měsíc) **8 000,- Kč**

Nemovitost nabízí



Realitní Samoobsluha s.r.o.

Osadní 1053/28
Holešovice
Praha 7
17000

Realitní makléř



Stanislav Frýbl

Mobil: +420 774 725 355
stanislav.frybl@razka.cz

Informace o nemovitosti

Číslo podlaží v domě	1
Vlastní pozemek (m ²)	466
Umístění objektu	okrajová zástavba
Celková plocha (m ²)	466
Plocha parcely (m ²)	466
Druh pozemku	pro komerční výstavbu

Pronájem pozemku 466 m², určený pro komerční výstavbu, Tachov, Vítkov