

Prodej samostatného RD, 400 m², Otovice (okres Karlovy Vary) - exkluzivně



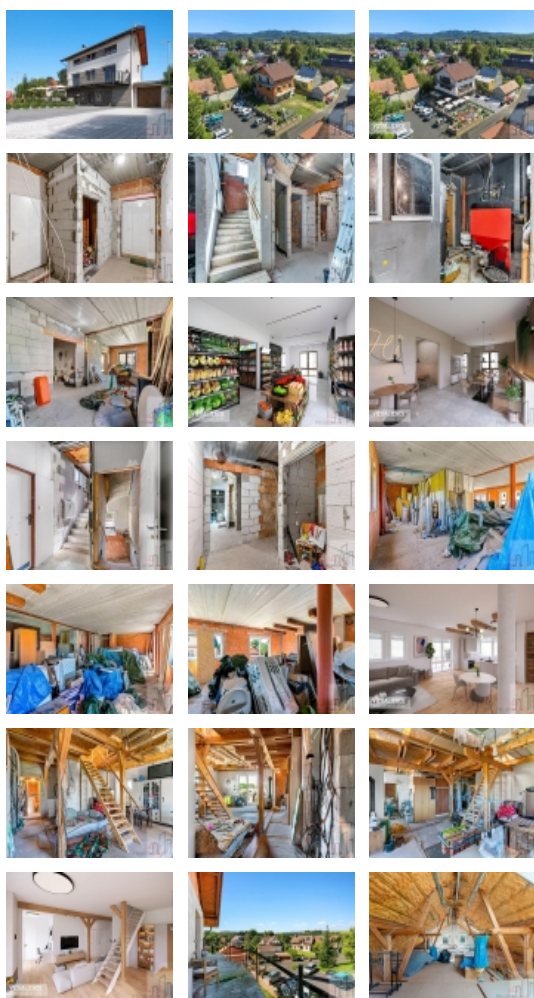
Prodej rozestavěného domu v Otovicích u Karlových Varů

ČÍSLO ZAKÁZKY: 186 TYP ZAKÁZKY: prodej

LOKALITA: Otovice (okres Karlovy Vary), Luční

Prodej rozestavěného domu v Otovicích u Karlových Varů

Hledáte investiční příležitost v okolí Karlových Varů? Pak pro Vás máme dobrou nabídku.



V centru obce Otovice, necelý kilometr severně od okraje Karlových Varů, stojí rozestavěný dům. Jedná se o velkorysou samostatně stojící stavbu se čtyřmi nadzemními podlažními a zastavěnou plochou 12 x 13 metrů. Podle původního záměru (z roku 2009) měla být v domě restaurace a několik nájemních bytů nebo apartmánů. Postupem času se záměr měnil a dnes se počítá s celkem sedmi bytovými jednotkami různé velikosti. Ale vzhledem ke stupni dokončení domu není nejmenší problém záměr pozměnit a namířit nemovitost jiným směrem.

Dům je ve stadiu hrubé stavby, dokončeny jsou svislé i vodorovné konstrukce, dům má kvalitní hydroizolaci, je zastřešen (sedlová střecha, dřevěné krovy, střecha je zateplená, jako krytina je použita pálená glazovaná taška), kompletně jsou hotové dešťové okapy a svody. Dům má usazená okna (plast, trojskla) dveře, v přízemí a 1 NP jsou překlady s kastlíky pro venkovní žaluzie. Dokončeny jsou základní rozvody vody, elektřiny a tepla do jednotlivých pater, stoupačky. V některých podlažích jsou rozestavěny vnitřní příčky. Dokončeny jsou komíny a dům má připravenou i výtahovou šachtu. Zbývá vnější zateplení a fasáda a kompletní úprava interiérů na základě definitivního rozhodnutí k jakému využití dům nasměrovat. Podlahy, vnitřní příčky, dveře, omítky a rozvody vody, elektřiny a tepla podle dispozice. Také je třeba dořešit systém vytápění, původně se počítalo s plynem, posléze s tuhými palivy.

Dům je připojen ke všem sítím - elektřina 230/400V, voda, kanalizace, plyn.

Pozemek má celkovou výměru 797 m² a je částečně oplocen (zděný plot).

Dům nabízí celou řadu možností využití, přitom lze různě kombinovat bydlení a podnikání. Jednotlivá podlaží nabízejí 110 130 m² podlahové plochy, ve druhé a třetím NP jsou navíc velké balkóny, 22 a 19m². Přízemí se hodí třeba pro provozování restaurace nebo prodejny, zatímco v dalších patrech může vzniknout až osm malometrážních bytů, případně apartmánů určených pro krátkodobý pronájem. Pozemek má dostatek prostoru pro parkovací místa a navíc sousedí s obecním parkovištěm.

Prodej samostatného RD, 400 m2, Otovice (okres Karlovy Vary) - exkluzivně

Nemovitost nabízí**VOYTA reality s.r.o.**

Litoměřice 41201

Mrázova 845/9

Realitní makléř**MUDr. Martinek Michal**

Mobil: +420 777 316 240

michal.martinek@voytareality.cz**CENA:** (za nemovitost) **5 900 000,- Kč****Informace o nemovitosti**

Číslo podlaží v domě	1
Počet podlaží objektu	4
Celková podlahová plocha (m2)	400
Druh objektu	cihlová
Energetická třída	C - Úsporná
Vlastní pozemek (m2)	797
Vybavení	balkon výtah
Umístění objektu	klidná část obce
Vybaveno	Částečně zařízeno
Topení	Ústřední - tuhá paliva
Elektřina	230 V
Plyn	Zaveden
Zastavěná plocha (m2)	156
Plocha parcely (m2)	797
Užitná plocha (m2)	400
Plocha zahrady (m2)	500
Inženýrské sítě	Vodovod Kanalizace Plyn Elektřina
Druh stavby	rodinný dům, rekreační chalupa, rekreační pozemek
Poloha objektu	samostatný

Prodej samostatného RD, 400 m², Otovice (okres Karlovy Vary) - exkluzivně