

Prodej blokového RD, 127 m<sup>2</sup>, Lužec nad Vltavou (okres Mělník)



**M&M reality holding, a.s.**



## Prodej rodinného domu 4+kk, 127 m<sup>2</sup>, Lužec nad Vltavou

ČÍSLO ZAKÁZKY: 867340 TYP ZAKÁZKY: prodej

LOKALITA: Lužec nad Vltavou (okres Mělník), Jiráskova

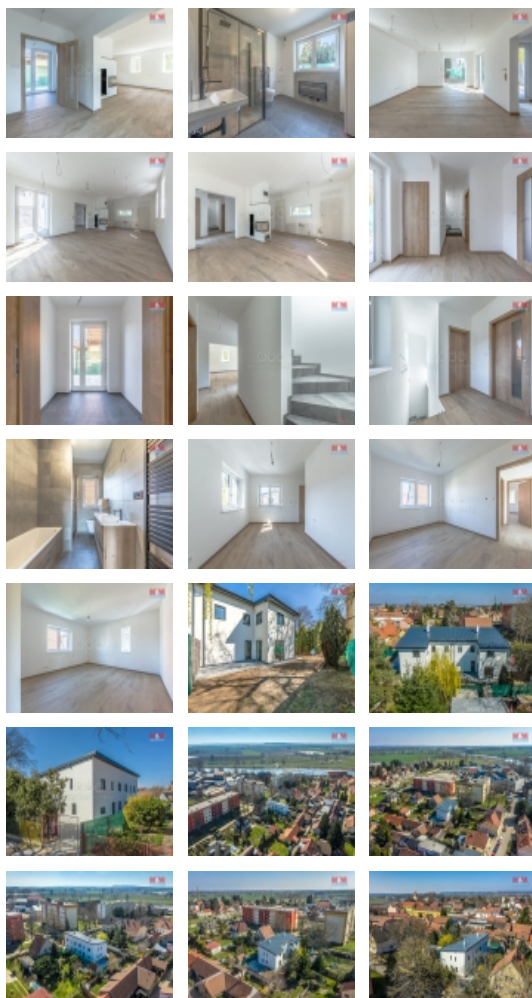
### Prodej rodinného domu 4+kk, 127 m<sup>2</sup>, Lužec nad Vltavou

Hledáte klidné bydlení s výbornou dostupností do Prahy? Máme pro vás novostavbu rodinného domu 4+kk o užitné ploše 127m<sup>2</sup> v Lužci nad Vltavou. K domu náleží zahrada o velikosti 264m<sup>2</sup> a dvě parkovací stání. Dispoziční řešení: v přízemí se nachází zádveň, chodba, prostorný obývací pokoj s jídelním a kuchyňským koutem (oba prostory vkusně odděluje vestavěný krb), komora, koupelna se sprchovým koutem, umyvadlem, toaletou a technická místnost. V patře jsou 2 dětské pokoje, ložnice s vlastní šatnou a koupelna s vanou, sprchovým koutem, dvojumyvadlem a toaletou. V domě jsou použity materiály vyššího standardu, je zde příprava na chytrou domácnost a v obytných místnostech je příprava na stínící rolety, okna s izolačním trojsklem. Vytápění je zajištěno tepelným čerpadlem. Novostavba se prodává coby součást bytového dvojdomu, který lze koupit i jako celek pro vícegenerační bydlení. V místě je veškerá občanská vybavenost, výborná dostupnost do Prahy (nájezd na dálnici autem do centra cca 30 min.)

CENA: (za nemovitost) **7 990 000,- Kč**

### Informace o nemovitosti

Počet podlaží objektu	2
Druh objektu	cihlová
Stav objektu	novostavba
Vlastnictví	osobní
Vlastní pozemek (m <sup>2</sup> )	359
Umístění objektu	klidná část obce
Topení	Lokální - elektrické Tepelné čerpadlo



Prodej blokového RD, 127 m<sup>2</sup>, Lužec nad Vltavou (okres Mělník)

**Nemovitost nabízí**



**M&M reality holding a. s.**

Krakovská 1675/2  
Praha - Nové Město  
11000

**Realitní makléř**



**Lachman Radek**

Telefon: 296 399 006  
[info@mmreality.cz](mailto:info@mmreality.cz)

<b>Doprava</b>	silnice autobus
<b>Elektřina</b>	230 V 380 V
<b>Voda</b>	dálkový vodovod
<b>Odpad</b>	Městská kanalizace
<b>Plyn</b>	Není
<b>Občanská vybavenost</b>	Škola Školka Zdravotnická zařízení Pošta Kompletní síť obchodů a služeb Kulturní zařízení Sportovní areál
<b>Rok kolaudace</b>	2023
<b>Parkování</b>	u domu (veřejné)
<b>Počet míst k parkování</b>	2
<b>Ostatní</b>	Plot
<b>Užitná plocha (m<sup>2</sup>)</b>	127
<b>Inženýrské sítě</b>	Vodovod Kanalizace Elektřina
<b>Poloha objektu</b>	v bloku