

Prodej řadového RD, 141 m², Nová Ves u Světlé (okres Havlíčkův Brod)



M&M reality holding, a.s.



Prodej rodinného domu, 141 m², Nová Ves u Světlé

ČÍSLO ZAKÁZKY: 853014 TYP ZAKÁZKY: prodej

LOKALITA: Nová Ves u Světlé (okres Havlíčkův Brod)

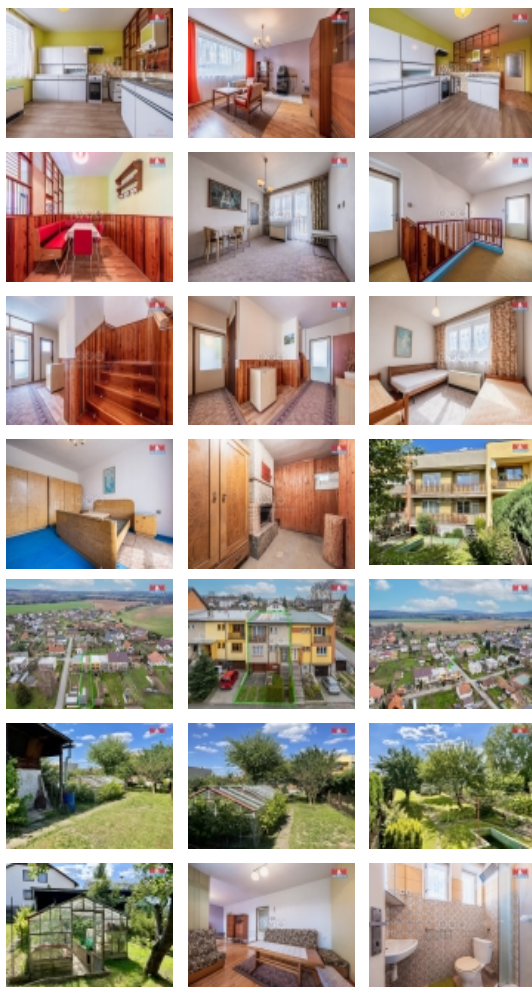
Prodej rodinného domu, 141 m², Nová Ves u Světlé

Nabízíme Vám ke koupi rodinný dům v Nové Vsi u Světlé o obytné ploše 141 m². Dům se nachází nedaleko Světlé nad Sázavou. Dispozice: veranda, vstupní chodba, kuchyň s jídelnou, obývací pokoj, koupelna s WC, ložnice. V druhém nadzemním podlaží se nachází vstupní chodba, ložnice, dětský pokoj, pokoj pro hosty, koupelna, WC a dvě ložnice. Dům je podsklepený a ve spodní části se nachází prádelna, udírna, sklad, spíž, garáž, sklep. Vytápění domu je zajištěno akumulací kamny v každé místnosti. Další varianta vytápění jsou krbová kamna. Na dům navazuje zahrada, na které se nachází skleníček, kůlna na nářadí a ovocné stromy. Pokud tedy hledáte prostorný rodinný dům na Vysočině, tak neváhejte využít této jedinečné nabídky a včas si zajistěte termín prohlídky, rád Vás nemovitostí provedu.

CENA: (za nemovitost) **3 950 000,- Kč**

Informace o nemovitosti

Počet podlaží objektu	1
Druh objektu	cihlová
Stav objektu	dobrý
Vlastnictví	osobní
Vlastní pozemek (m ²)	94
Vybavení	ložnice sklep zahrada
Umístění objektu	klidná část obce
Topení	Lokální - tuhá paliva Lokální - elektrické Ústřední - elektrické



Prodej řadového RD, 141 m², Nová Ves u Světlé (okres Havlíčkův Brod)

Nemovitost nabízí



M&M reality holding a. s.

Krakovská 1675/2
Praha - Nové Město
11000

Realitní makléř



Kubíček Petr

Telefon: 296 399 006
info@mmreality.cz

Doprava	vlak silnice autobus
Elektřina	230 V 380 V
Voda	dálkový vodovod
Odpad	Městská kanalizace
Občanská vybavenost	Škola Školka Kompletní síť obchodů a služeb
Rok kolaudace	1982
Parkování	u domu (veřejné)
Počet míst k parkování	2
Zdroj teplé vody	bojler
Ostatní	Plot
Užitná plocha (m²)	141
Inženýrské sítě	Vodovod Kanalizace
Poloha objektu	řadový