

Prodej samostatného RD, 450 m², Chotiněves (okres Litoměřice)



M&M reality holding, a.s.

Prodej rodinného domu, 450 m², Chotiněves

ČÍSLO ZAKÁZKY: 867761 TYP ZAKÁZKY: prodej

LOKALITA: Chotiněves (okres Litoměřice)

Prodej rodinného domu, 450 m², Chotiněves

Hledáte vícegenerační dům nebo zemědělskou usedlost? A co takhle penzion v krásné rekreační oblasti? Tato výjimečná nemovitost v Chotiněvsi Vám nabízí mnohá řešení.

Ve svých 2podlažích totiž ukrývá opravdu hodně prostoru. V přízemí najdete kromě obytných místností letní kuchyni, garáž, kotelnu a technické zázemí. Prvnímu patru, kromě jiného, vévodí krásný byt 4+1, který navazuje na venkovní terasu. Z ní se pohodlně dostanete na precizně udržovanou zahradu, kde je vidět péče majitelů na každém kroku. Hospodářské stavby přirozeně ohraničují soukromí tohoto království a zároveň vám poskytnou dostatek úložného prostoru a místa na vaše koníčky. Za humny na ně navazují další pozemky, které mohou sloužit nejen pro Vaše výpěstky, ale i pro chov zvířectva.

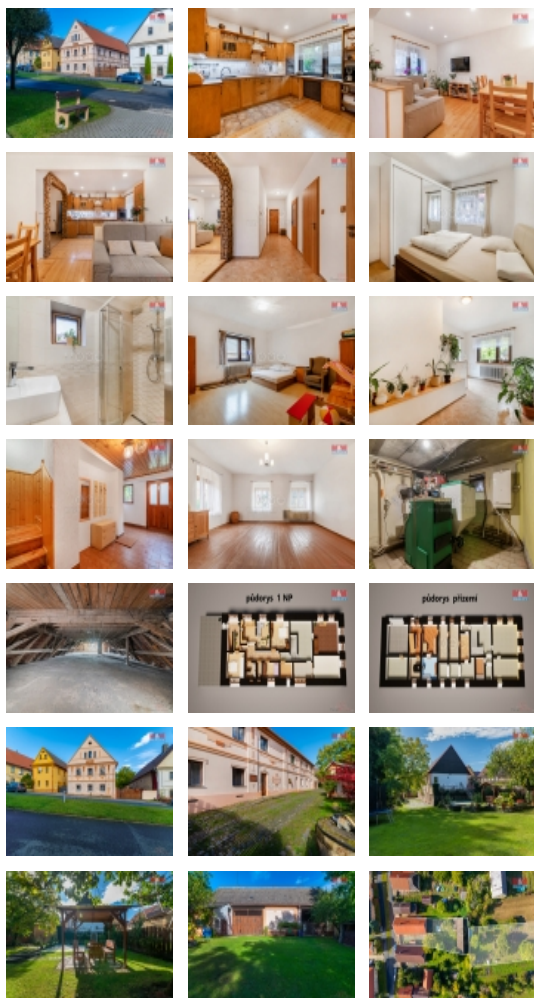
Blízké okolí nemá daleko k ráji na zemi - příroda kam jen oko dohlédne, klid a pohoda malebné vesnice.

Je toho ještě hodně, co bych Vám rád sdělil, ale nejlepší je vlastní zkušenost. U dobré kávy Vám rád vše představím.

CENA: (za nemovitost) **8 976 000,- Kč**

Informace o nemovitosti

Počet podlaží objektu	1
Druh objektu	smíšená
Stav objektu	dobrý
Vlastnictví	osobní
Vlastní pozemek (m ²)	5746



Prodej samostatného RD, 450 m2, Chotiněves (okres Litoměřice)

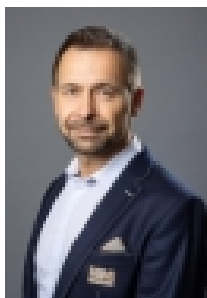
Nemovitost nabízí



M&M reality holding a. s.

Krakovská 1675/2
Praha - Nové Město
11000

Realitní makléř



Hampel Michal

Telefon: 296 399 006
info@mmreality.cz

Vybavení	sklep
Umístění objektu	klidná část obce
Topení	Lokální - plynové Lokální - tuhá paliva
Doprava	silnice autobus
Elektřina	230 V 380 V
Voda	dálkový vodovod
Odpad	Městská kanalizace
Plyn	Zaveden
Rok rekonstrukce	2020
Rok kolaudace	1912
Parkování	kryté stání
Zdroj teplé vody	bojler
Ostatní	Garáž
Užitná plocha (m2)	450
Inženýrské sítě	Vodovod Kanalizace Plyn
Poloha objektu	samostatný