

Prodej komerčního objektu : Výroba, Návsí (okres Frýdek-Místek) - exkluzivně



Komerční objekt, 3.822 m2, Návsí

ČÍSLO ZAKÁZKY: 221566 TYP ZAKÁZKY: prodej

LOKALITA: Návsí (okres Frýdek-Místek)

Komerční objekt, 3.822 m2, Návsí

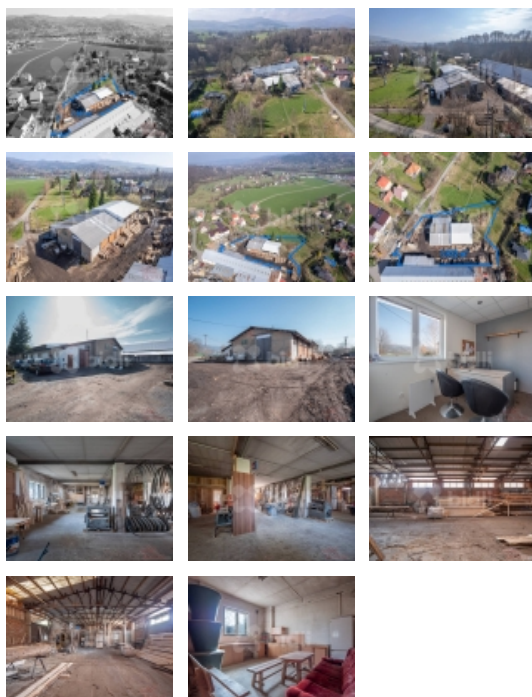
Dámy a pánové příležitost pro Vás. Do prodeje jde komerční objekt o zastavěné ploše 626 m2, který leží na pozemku o rozloze 3.822 m2. Budova má své ČP a celý pozemek je veden v územním plánu jako plocha výroby a skladování - drobné a řemeslné výroby.

Objekt je částečně podsklepen. V 1.NP se nachází dílna, prostor pro kancelář a skladové prostory. Na pozemku se nachází ještě další drobné skladové prostory. Budova je napojena na elektřinu, vodní přípojka na hranici pozemku. Přístup kamionové dopravy, kde sjezd z rychlostní komunikace je 1,6 km. Dobrá dostupnost, jak na Slovensko, tak do Polska.

CENA: (za nemovitost) **7 500 000,- Kč**

Informace o nemovitosti

| | |
|------------------------|------------------|
| Počet podlaží objektu | 2 |
| Druh objektu | cihlová |
| Stav objektu | dobrý |
| Vlastnictví | osobní |
| Počet podlaží pod zemí | 1 |
| Vybavení | sklep |
| Umístění objektu | klidná část obce |
| Doprava | silnice |
| Elektřina | 230 V 380 V |
| Voda | dálkový vodovod |
| Stáří objektu | 1960 |
| Parkování | venkovní stání |
| Počet míst k parkování | 10 |



Nemovitost nabízí



Bidli reality, a.s.

Jindřišská 889/17
Nové Město
110 00 Praha 1

Prodej komerčního objektu : Výroba, Návsí (okres Frýdek-Místek) - exkluzivně

Realitní makléř



Adam Kadlubiec

Mobil: 774 110 007

info@bidli.cz

| | |
|------------------------------|--------|
| Celková plocha (m2) | 3882 |
| Účel budovy | Výroba |
| Zastavěná plocha (m2) | 626 |
| Užitná plocha (m2) | 600 |