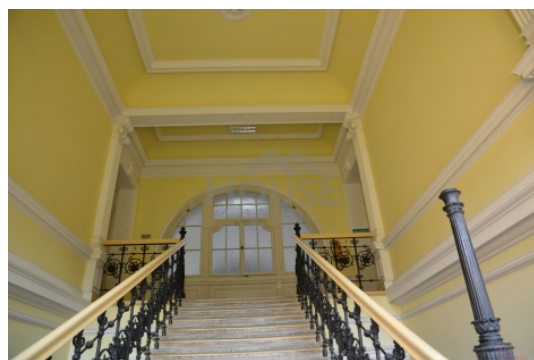


Prodej samostatného RD, 1852 m2, Liberec, Liberec XXX-Vratislavice nad Nisou

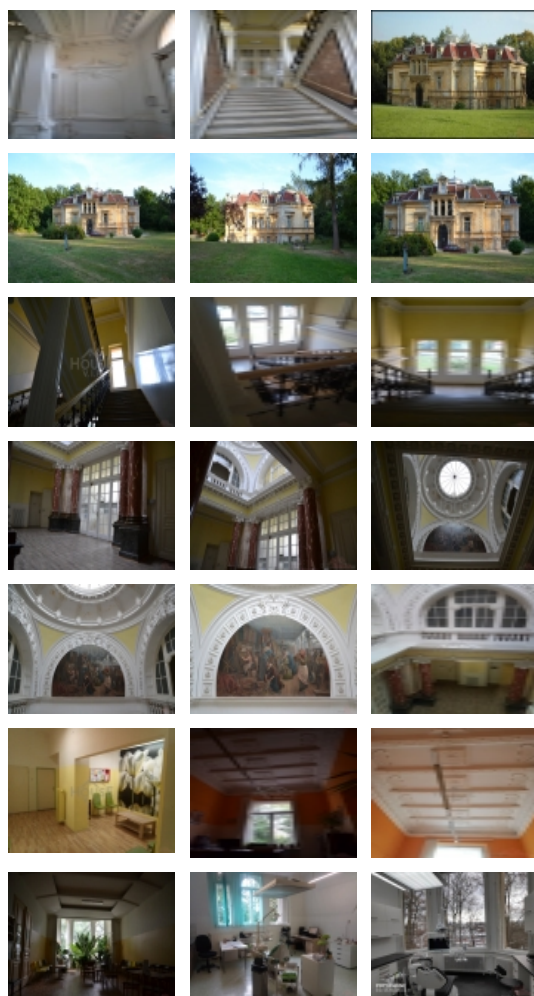


Prodej honosné vily u zastávky tramvaje, Liberec - Vratislavice.

ČÍSLO ZAKÁZKY: 00241 TYP ZAKÁZKY: prodej

LOKALITA: Liberec, Liberec XXX-Vratislavice nad Nisou

Prodej honosné vily u zastávky tramvaje, Liberec - Vratislavice.



Ve výhradním zastoupení nabízíme prodej nemovitosti, tzv. horní nebo také prostřední vily továrníka Ginzkeye, kolaudované v osmdesátých letech 19. st. ve stylu historizující architektury, s prvky renesance, baroka a klasicismu, stojící na členitém půdorysu o výměře 632m2. Tato honosná stavba, s jedním PP, dvěma NP a celoplošně využitelným podkrovím pod mansardovou, plochou, střechou, je součástí pozemku o celkové výměře 1428 m2.

Rodinný dům syna světoznámého průmyslníka a mecenáše Ignáce Ginzkeye, plnil původně funkci bydlení, např. zde žila a tvořila dcera Ignáce Ginzkeye st., malířka Hermine Ginzkey. Teplo rodinného krbu tu nacházeli ale i spříznění členové této slavné, německé rodiny. Kromě bydlení, díky velkoryse pojatému, prostorovému uspořádání, sloužila vila také jako reprezentativní sídlo, místo setkávání významných osobností tehdejšího politického, kulturního i hospodářského života. Dnes je ještě možné v některých místech budovy spatřit původní překrásnou, štukovou výzdobu interiérů, impozantní schodiště s mramorovými výplněmi, mohutnými sloupy a ornamentálně zdobeným, schodišťovým zábradlím. Dominantou interiéru je pak prostor čtvercového atria se šesti sloupy z růžového mramoru a to pod kruhovou, prosklenou klenbou se čtyřmi lunetami, přičemž v jedné z nich zaujme krásné vyobrazení žen při vázání koberců.

Po II. sv. válce přešla budova do správy státu. V r. 1958 zde bylo vytvořeno státní zdravotnické zařízení, jež bylo v r. 1994 zprivatizováno. Pod správou společnosti Zdravotnické středisko Vratislavice, s.r.o., slouží dodnes. Má zde sídlo a provozuje svoji lékařskou praxi 6 ordinací, potíže s pohybovým aparátem řeší odborníci rehabilitačního centra a svoji živnost si zde otevřela, nutno říci úspěšně i kadeřnice a pedikérka.

Budova prošla v r. 1973 významnou rekonstrukcí, při které došlo také k připojení na městský parovod. V suterénu bylo zřízeno rehabilitační centrum se saunou a dvěma bazénky (akt. mimo provoz). V r. 1988 proběhla rekonstrukce topného systému s nákladnou modernizací a v roce 2010 byla provedena také rekonstrukce střechy.

Nabízené nemovitosti jsou v ÚP označené SC, tedy s funkcí plochy smíšené, bytové, centrální, kdy lze využít stavby ke komerčnímu, ale též bytovému nebo kombinovanému užívání. Jinými slovy, mohla by se vila dožít, díky svému umístění, začleněním do zámeckého komplexu i své renesance. Po pravdě, nutno říci, stavba svým původem, svojí jedinečností, půvabem i neskutečným potenciálem, nabývá na významu i tím, že je takovým důstojným zakončením překrásné zrekonstruovaného komplexu zámecké zahrady a

Prodej samostatného RD, 1852 m2, Liberec, Liberec XXX-Vratislavice nad Nisou

Nemovitost nabízí



House ViP, s.r.o.

Veletržní 924/14
170 00 Praha - Holešovice

Realitní makléř



Pavel Bujok

Mobil: +420 602 234 144
pavel.bujok@housevip.cz

CENA: (za nemovitost) **37 000 000,- Kč**

Informace o nemovitosti

Počet podlaží objektu	3
Celková podlahová plocha (m2)	1852
Druh objektu	smíšená
Stav objektu	dobrý
Počet podlaží pod zemí	1
Plocha sklepu (m2)	588
Vybavení	sklep zahrada
Umístění objektu	centrum
Topení	Jiné
Doprava	vlak dálnice silnice MHD autobus
Voda	dálkový vodovod
Rok rekonstrukce	1973
Stáří objektu	138
Počet míst k parkování	6
Zastavěná plocha (m2)	632
Plocha parcely (m2)	2060
Ostatní	Parkoviště
Užitná plocha (m2)	1852
Užitná plocha v přízemí (m2)	632
Plocha zahrady (m2)	1428
Komunikace	asfaltová
Inženýrské sítě	Vodovod
Charakter okolní zástavby	obchodní a obytná
Poloha objektu	samostatný

Prodej samostatného RD, 1852 m2, Liberec, Liberec XXX-Vratislavice nad Nisou