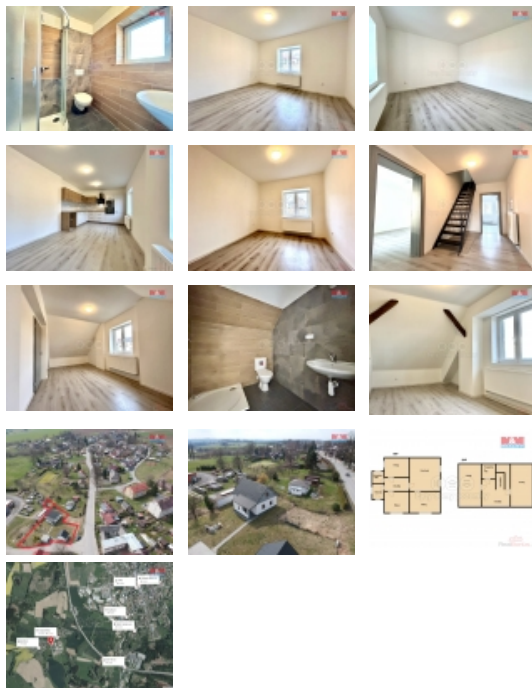


Prodej samostatného RD, 220 m², Humpolec, Hněvkovice (okres Pelhřimov)



M&M reality holding, a.s.



Prodej rodinného domu, 220 m², Humpolec - Hněvkovice

ČÍSLO ZAKÁZKY: 867205 TYP ZAKÁZKY: prodej

LOKALITA: Humpolec, Hněvkovice (okres Pelhřimov)

Prodej rodinného domu, 220 m², Humpolec - Hněvkovice

Nabízíme k prodeji rodinný dům v příměstské části Humpolce - Hněvkovice. V letošním roce byla dokončena rozsáhlá rekonstrukce domu - nové rozvody topení, elektrika v mědi, voda a odpady v plastu, nová střešní krytina s laťováním a fólií, nové podlahy, koupelna, kuchyně s kuchyňskou linkou a vestavěnými spotřebiči, plastová okna. Objekt je zděný se zateplením tl. 15 cm. Vytápění pomocí elektrokotle, teplá voda bojlerem. Připojeno na obecní vodovod + kopaná studna na pozemku, odpady svedeny do jímky. Dispozice domu je 5+1, dvě koupelny a WC, sklep. K nemovitosti náleží zahrada, garáž na jeden automobil a vejmínek. Garáž má novou střechu, přivedena elektrika. Na vejmínku dobíhá rekonstrukce - plastová okna, zatepleno, nová střecha, nové rozvody elektriky, vody a odpadů, kuchyňská linka, koupelna. Dispozice vejmínku 1+1, vhodné pro návštěvy, kancelář atd. Pouhých 5 minut od EXITU 90 D1. S financováním Vám rádi zdarma pomůžeme. Doporučujeme prohlídku.

CENA: (za nemovitost) **7 995 000,- Kč**

Informace o nemovitosti

Počet podlaží objektu	1
Druh objektu	cihlová
Stav objektu	velmi dobrý
Vlastnictví	osobní
Vlastní pozemek (m ²)	965
Vybavení	sklep zahrada
Umístění objektu	klidná část obce

Prodej samostatného RD, 220 m2, Humpolec, Hněvkovice (okres Pelhřimov)

Nemovitost nabízí



M&M reality holding a. s.

Krakovská 1675/2
Praha - Nové Město
11000

Realitní makléř



Heine Martin

Telefon: 296 399 006
info@mmreality.cz

Topení	Lokální - elektrické
Doprava	silnice autobus
Elektřina	230 V 380 V
Voda	dálkový vodovod vlastní studna
Odpad	Septik
Plyn	Není
Občanská vybavenost	Pošta Kompletní síť obchodů a služeb Sportovní areál
Rok rekonstrukce	2023
Parkování	venkovní stání
Počet míst k parkování	5
Zdroj teplé vody	bojler
Ostatní	Plot Garáž
Užitná plocha (m2)	220
Druh pozemku	zahrada
Inženýrské sítě	Vodovod Elektřina
Poloha objektu	samostatný