

Pronájem bytu 2+1, OV, Ústí nad Labem, Střekov, ul. Nová



M&M reality holding, a.s.



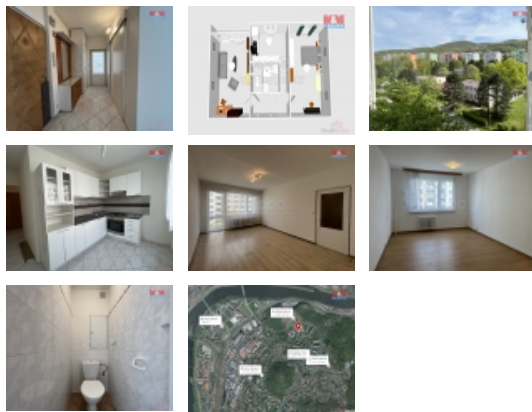
Pronájem bytu 2+1, 63 m², Ústí nad Labem, ul. Nová

ČÍSLO ZAKÁZKY: 868250 TYP ZAKÁZKY: pronájem

LOKALITA: Ústí nad Labem, Střekov, Nová

Pronájem bytu 2+1, 63 m², Ústí nad Labem, ul. Nová

Nabízíme k pronájmu prostorný a částečně zařízený byt s lodžii a hezkým výhledem ze 7. patra, orientovaný na východ. Byt se nachází v Nové ulici v Ústí nad Labem.



Účelná dispozice je tvořena prostorným obývacím pokojem na nějž navazuje lodžie, dále ložnicí, kuchyní, chodbou s vestavnou skříní, velkou koupelnou (kam se Vám v pohodě vejde i pračka) a toaletou.

Výhodou této klidné lokality jsou služby základní občanské vybavenosti v blízké vzdálenosti - obchody, restaurace, zdravotnické zařízení, školka a škola. Tento byt je ideální pro jednotlivce, páry nebo rodiny. Dům je pečlivě udržován správcem, jsou zde dva výtahy a kamerový systém.

Majitel hledá nájemníka s pracovním poměrem a bez záznamů v registrech.

Nájemné je stanoveno ve výši 9.900,-Kč + zálohy na služby ve výši 3.387,- Kč + si hradí nájemce zálohy na plyn a elektrickou energii. Vratná kauce pro majitele je ve výši dvou nájmu. Odměna pro RK ve výši jednoho nájmu.

Bližší informace Vám rádi sdělíme po telefonu

CENA: (za měsíc) **9 900,- Kč**

Nemovitost nabízí

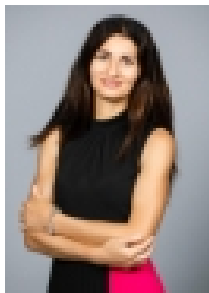


M&M reality holding a. s.

Krakovská 1675/2
Praha - Nové Město
11000

Informace o nemovitosti

Dispozice bytu 2+1

Pronájem bytu 2+1, OV, Ústí nad Labem, Střekov, ul. Nová**Realitní makléř****Hamplová Eva**

Telefon: 296 399 006

info@mmreality.cz

Číslo podlaží v domě	7
Počet podlaží objektu	1
Druh objektu	panelová
Stav objektu	dobrý
Vlastnictví	osobní
Vybavení	výtah lodžie sklep
Umístění objektu	sídliště
Topení	Ústřední - dálkové Jiné
Doprava	silnice
Elektřina	380 V
Voda	dálkový vodovod
Odpad	Městská kanalizace
Občanská vybavenost	Škola Školka Pošta
Parkování	u domu (veřejné)
Orientace	
Ostatní	Výtah
Užitná plocha (m2)	63
Inženýrské sítě	Vodovod Kanalizace Plyn

Pronájem bytu 2+1, OV, Ústí nad Labem, Střekov, ul. Nová