

Pronájem kanceláří, Plzeň, Východní Předměstí (okres Plzeň-město)

# dumrealit.cz<sup>®</sup>



## Pronájem kanceláří, Plzeň, Východní Předměstí (okres Plzeň-město)

ČÍSLO ZAKÁZKY: 646011 TYP ZAKÁZKY: pronájem

LOKALITA: Plzeň, Východní Předměstí (okres Plzeň-město), Houškova

### Pronájem kanceláří, Plzeň, Východní Předměstí (okres Plzeň-město)

+ 20,--Kč/1 m čtv. paušál za služby, kryté parkování ,nové kanceláře, neplatíte provizi RK , Nabízíme Vám k dlouhodobému pronájmu velmi pěkné reprezentativní kanceláře v Plzni na Slovanech, Houškova ul. . Vhodné jako sídlo firmy a její zázemí, pro advokátní kancelář, daňovou a účetní kancelář , call centrum apod.

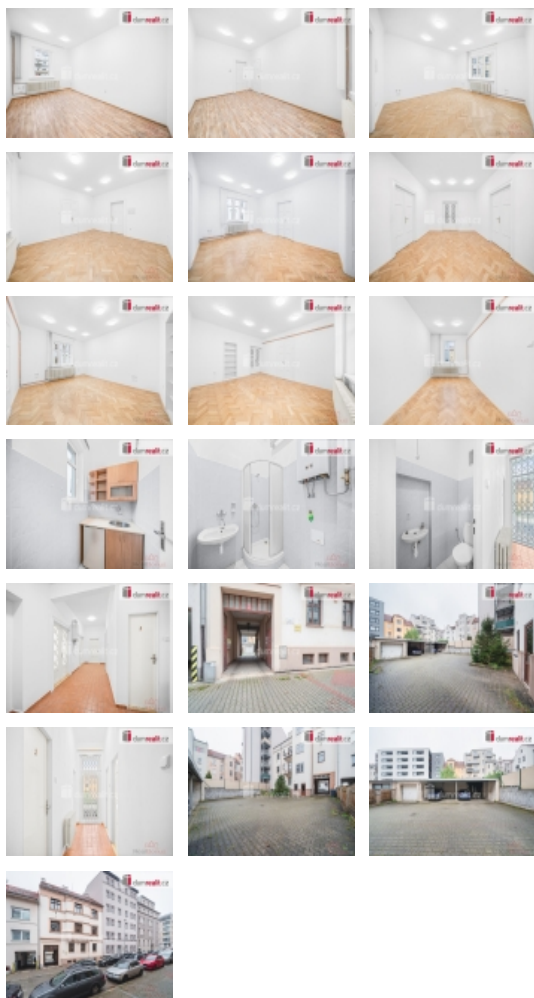
Umístění kanceláří: v prvním patře budovy s možností rozšíření prostor o přízemí

Velikost nabízených prostor: pět kanceláří různé velikosti se zázemím /kuchyňka, WC, balkon, velká vstupní chodba / kanceláře mají celkovou čistou výměru 105 m čtv. Zázemí je o ploše 28,70 m čtv. . Každá kancelář má vstup ze zázemí- z chodby, čtyři kanceláře lze používat i jako průchozí . Celková pronajímaná plocha 133,70 m čtv. .

V případě potřeby větších prostor můžeme nabídnout také právě dokončované kanceláře ve zvýšeném přízemí o ploše 69 m čtv. čisté plochy + zázemí o výměře 22 m čtv. . Za příplatek si lze pronajmout suché a čisté sklepní prostory např. pro archiv. Dodávka internetových služeb není předmětem nájmu, ale můžete pro připojení využít stávající technickou přípravu , jsou zde připraveny linky 02.

Vytápění a ohřev vody je zajištěn plynovým kotlem . Spotřebu plynu a el. energie platí nájemce zálohami, přičemž u dodávky plynu je na něj převeden smluvní vztah s dodavatelem, zálohy za el. energii se platí majiteli. Ostatní náklady spojené s nájmem jsou kalkulovány na 20,--Kč za m čtv. a měsíc. Kanceláře mají nová okna s trojskly, repasované parketové podlahy, nové LED osvětlení a jsou vymalovány.

Nabídka je určena pro jednoho nájemce, nelze pronajímat jednotlivé kanceláře. První nájemní smlouva min. na jeden rok, při podpisu delší doby trvání nájmu /dva roky a více/ poskytne vlastník finanční



Pronájem kanceláří, Plzeň, Východní Předměstí (okres Plzeň-město)

Nemovitost nabízí



[dumrealit.cz](http://dumrealit.cz)

Realitní makléř



**Jiřina Hejčmanová**

Telefon: 734 222 772

Mobil: 734 222 772

[hejčmanova@dumrealit.cz](mailto:hejčmanova@dumrealit.cz)

CENA:

(za m<sup>2</sup> / měsíc)

**250,- Kč**

Informace o nemovitosti

Druh objektu	cihlová
Stav objektu	velmi dobrý
Energetická třída	G - Mimořádně nevhodná
Vybaveno	Nezařízeno
Počet míst k parkování	2
Užitná plocha (m <sup>2</sup> )	134
Druh prostor	Kanceláře