

Prodej obchodních prostor, Černovice (okres Pelhřimov)

**M&M reality holding, a.s.****Prodej obchod a služby, Černovice, ul. Soběslavská**

ČÍSLO ZAKÁZKY: 848254 TYP ZAKÁZKY: prodej

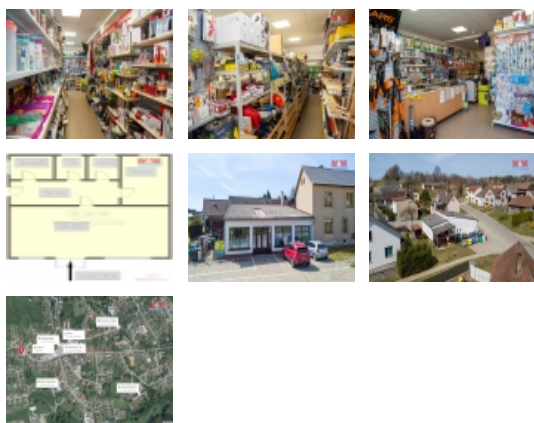
LOKALITA: Černovice (okres Pelhřimov), Soběslavská

**Prodej obchod a služby, Černovice, ul. Soběslavská**

Nabízíme k prodeji obchodní nemovitost a přilehlý pozemek. Nemovitost se nachází 200 m od centra města Černovice v Soběslavské ulici. Vnitřní prodejní hala je o ploše 120 m<sup>2</sup>. Objekt také poskytuje sklad, technickou místnost, sociální zázemí a kancelář s kamerovým systémem a zabezpečovacím zařízením. Vše je ve výborném zánovním a velmi udržovaném stavu. Před nemovitostí je dostatek parkovacích míst pro zákazníky. Budova má také novou zateplenou fasádu. Energetická náročnost je C, tedy - úsporná. Topení je zajištěno ústředním kondenzačním kotlem, ale také automatickým kotlem na pelety, který je v záloze. Tato obchodní nemovitost je velmi vhodná jako prodejna smíšeného zboží, železářství atd. Na koupi této nemovitosti Vám pomůžeme sjednat výhodné financování. Pro více informací kontaktujte makléře.

CENA: (za nemovitost) **2 890 000,- Kč****Informace o nemovitosti**

Číslo podlaží v domě	1
Počet podlaží objektu	1
Druh objektu	cihlová
Stav objektu	velmi dobrý
Vlastnictví	osobní
Vlastní pozemek (m <sup>2</sup> )	270
Vybavení	zahrada
Umístění objektu	centrum
Topení	Lokální - plynové Lokální - tuhá paliva

**Nemovitost nabízí****M&M reality holding a. s.**Krakovská 1675/2  
Praha - Nové Město  
11000

Prodej obchodních prostor, Černovice (okres Pelhřimov)

**Realitní makléř**



**Heine Martin**

Telefon: 296 399 006

[info@mmreality.cz](mailto:info@mmreality.cz)

<b>Doprava</b>	silnice
<b>Elektřina</b>	230 V 380 V
<b>Voda</b>	dálkový vodovod
<b>Odpad</b>	Městská kanalizace
<b>Plyn</b>	Zaveden
<b>Občanská vybavenost</b>	Škola Školka Zdravotnická zařízení Pošta Kompletní síť obchodů a služeb Kulturní zařízení
<b>Rok rekonstrukce</b>	2020
<b>Parkování</b>	venkovní stání
<b>Počet míst k parkování</b>	5
<b>Zdroj teplé vody</b>	bojler
<b>Užitná plocha (m2)</b>	205
<b>Inženýrské sítě</b>	Vodovod Kanalizace Plyn Elektřina
<b>Druh prostor</b>	Obchodní