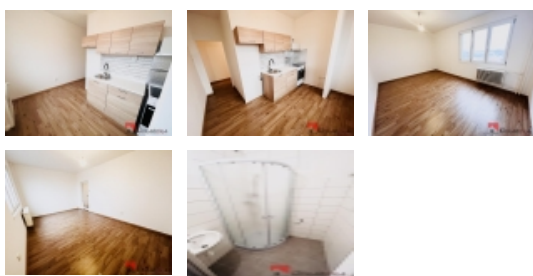


Pronájem bytu 1+1, 34 m<sup>2</sup>, OV, Kralupy nad Vltavou, Lobeček (okres Mělník), ul. Štefánikova



### Nemovitost nabízí

#### Gabriela Kovářová makléř

Bezručova 720  
278 01 Mělník

### Realitní makléř



#### KOVÁŘOVÁ GABRIELA

Mobil: +420 605 112 373

[kovarovagabriela@seznam.cz](mailto:kovarovagabriela@seznam.cz)

## Pronájem bytu 1+1/OV, 34 m<sup>2</sup>, Kralupy nad Vltavou okr. Mělník

ČÍSLO ZAKÁZKY: 18 TYP ZAKÁZKY: pronájem

LOKALITA: Kralupy nad Vltavou, Lobeček (okres Mělník), Štefánikova

### Pronájem bytu 1+1/OV, 34 m<sup>2</sup>, Kralupy nad Vltavou okr. Mělník

Zprostředkuji pronájem světlého bytu 1+1, o celkové výměře 34 m<sup>2</sup>, v osobním v Kralupech nad Vlt. okr. Mělník. Byt se nachází v 6. patře panelového domu s výtahem. V bytě je kuchyň, jeden pokoj, koupelna se sprchovým koutem a samostatné WC. K bytu náleží sklep. Byt se nachází v klidném a udržovaném domě. Nájemné je ve výši 11.000,- Kč + poplatky ve výši 4.000,- Kč + elektřina, nutné složit rezervační poplatek RK a dvě vratné kauce ve výši nájmu (20.000,- Kč). Majitel upřednostňuje dlouhodobý pronájem. Byt je k dispozici začátkem května 2024. V okolí bytu je veškerá občanská vybavenost - obchody, pošta, lékař, restaurace, mateřská školka, základní škola, autobusové a vlakové nádraží atd. Výborné spojení na Prahu, autem do Prahy 20 min. Pro bližší informace či prohlídku kontaktujte makléřku.

CENA: (za měsíc) **11 000,- Kč**

### Informace o nemovitosti

Dispozice bytu	1+1
Číslo podlaží v domě	7
Počet podlaží objektu	8
Celková podlahová plocha (m <sup>2</sup> )	34
Druh objektu	panelová
Stav objektu	po rekonstrukci
Vlastnictví	osobní
Druh bytu	v panelovém domě
Vybavení	výtah sklep
Umístění objektu	sídlíšťe
Vybaveno	Částečně zařízeno
Topení	Ústřední - dálkové
Elektřina	230 V
Připojení na internet	Jiné

Pronájem bytu 1+1, 34 m2, OV, Kralupy nad Vltavou, Lobeček (okres Mělník), ul. Štefánikova

<b>Užitná plocha (m2)</b>	34
<b>Inženýrské sítě</b>	Vodovod Kanalizace Elektřina
<b>Druh stavby</b>	budova/y, hala/y
<b>Poloha objektu</b>	samostatný