

Prodej hotelu, Litoměřice, Předměstí



Hotel, pozemek 529 m2, parkování, ubytování, mikrobyty, investice, Litoměřice, ulice Želetická

ČÍSLO ZAKÁZKY: 1058 TYP ZAKÁZKY: prodej

LOKALITA: Litoměřice, Předměstí, Želetická

Hotel, pozemek 529 m2, parkování, ubytování, mikrobyty, investice, Litoměřice, ulice Želetická

Realitní kancelář Vám nabízí k prodeji tříhvězdičkový hotel Helena, postavený v secesním stylu a umístěný na okraji starobylého města Litoměřice. Město Litoměřice se nachází v blízkosti nájezdu na dálnici D8 směr Praha či Drážďany, na soutoku řek Labe s Ohří. Hotel je situován cca 1 km od centra města jižním směrem. V dané lokalitě je největší koncentrace obchodů a služeb, tedy hypermarketů, supermarketů, čerpacích stanic, sídel firem či fast food KFC. Lukrativnost této oblasti pak dokládá i další připravovaná výstavba obchodního centra se značkami velkých obchodních řetězců s doplňkovými službami fast foodu McDonald's ve vzdálenosti cca 200 m od této nemovitosti. Kladem je tedy nejen velmi dobrá poloha hotelu na vjezdu či výjezdu města Litoměřice, ale i vysoká dopravní frekvence, blízkost dálnice D8, zájem developerů, ale i turistů, vyhledávající vhodné ubytování (Pevnost Terežín, cyklostezky Českého středohoří, a jiné). Hotel se skládá ze dvou stavebně a provozně zcela propojených domů, každý dům má poté své číslo popisné. Hotel disponuje celkem 22 ubytovacími jednotkami se sociálním zařízením, z toho je 18 jednotek typu garsonky, dvě jednotky o dispozici 1+1 a dva pokoje se společným sociálním zařízením. Dále jsou k dispozici dvě kanceláře, sklady, prádelna, sušárna, sklep, terasa, balkon či dosud nevyužité půdní prostory. Třípodlažní podsklepená cihlová budova je napojena na veškeré inženýrské sítě, bonusem je kopaná studna. Parkování pro cca 12 osobních vozidel je zajištěno pronájmem pozemku od města Litoměřice. Nemovitost je v dobrém technickém stavu a lze ji i nadále využívat pro poskytování ubytovacích služeb. Připraven je však i projekt na rekolaudaci nemovitosti na bytové jednotky. Současný trend však láká investory na vytváření tzv. mikrobytů, které jsou nyní velmi žádané. Nemovitost je z tohoto hlediska pro případného investora přímo ideální. Pro více informací a sjednání prohlídky hotelu volejte realitní kancelář.

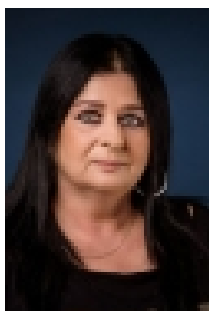
CENA: (za nemovitost) **24 000 000,- Kč**

Informace o nemovitosti

Prodej hotelu, Litoměřice, Předměstí

Nemovitost nabízí**BONO reality**

Platanová 2206/6
412 01 Litoměřice

Realitní makléř**Ing. Parasková Eva**

Mobil: +420 725 918 257

eva.paraskova@bonoreality.cz

Číslo podlaží v domě	5
Počet podlaží objektu	3
Celková podlahová plocha (m2)	822
Druh objektu	cihlová
Stav objektu	velmi dobrý
Energetická třída	D - Méně úsporná
Počet podlaží pod zemí	2
Vlastní pozemek (m2)	529
Vybavení	balkon terasa sklep
Umístění objektu	centrum
Ostatní rozvody	Kabelová televize Kabelové rozvody
Vybaveno	Nezařizeno
Topení	Ústřední - plynové
Elektřina	230 V
Plyn	Zaveden
Připojení na internet	Jiné
Zastavěná plocha (m2)	1428
Plocha parcely (m2)	529
Užitná plocha (m2)	822
Inženýrské sítě	Vodovod Kanalizace Plyn Elektřina
Druh stavby	budova/y, hala/y
Poloha objektu	v bloku
Typ zařízení	Hotel
Druh prostor	Kanceláře

Prodej hotelu, Litoměřice, Předměstí