

Pronájem kanceláří, Jindřichův Hradec, Otín



M&M reality holding, a.s.



Pronájem kancelářského prostoru, 50 m?, Jindřichův Hradec

ČÍSLO ZAKÁZKY: 850476 TYP ZAKÁZKY: pronájem

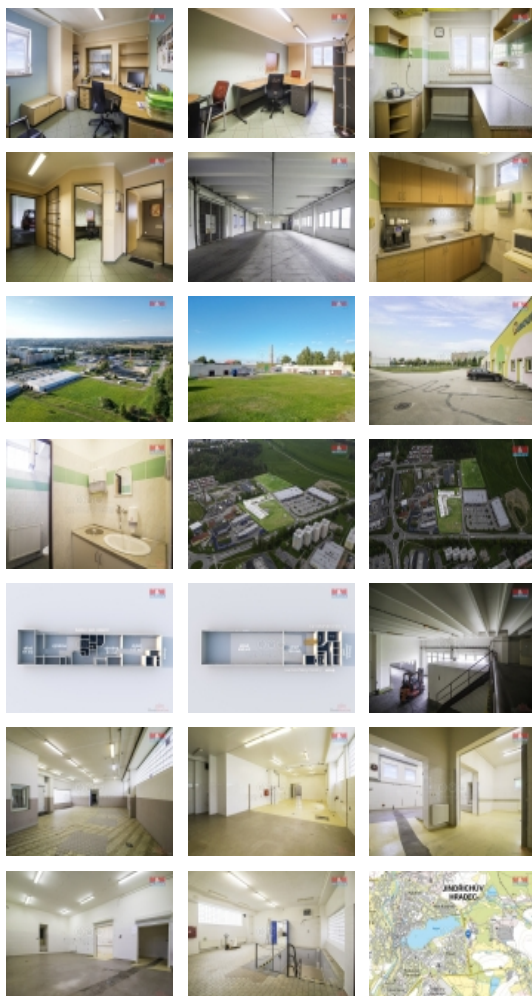
LOKALITA: Jindřichův Hradec, Otín

Pronájem kancelářského prostoru, 50 m?, Jindřichův Hradec

Pronájem kanceláří 50 m² - s navazujícím skladovým a výrobním prostorem s pozemky nacházející se na obvodu města v blízkosti obchodní zóny, kde je bezproblémový přístup a to i v případě potřeby pro nákladní dopravu. Tyto prostory jsou ideální pro výrobu a skladování, ale poslouží skvěle například i jako výdejní místo v kombinaci s uskladňováním. Celková plocha užité plochy činí 1340 m². Prostory se skládají z větší haly, která činí 750 m² a obsahuje skladovací prostor, 3 kanceláře, kuchyň a sociální zařízení a z menší haly (590m²), která je mimo jiné schválena institucí v potravinářském odvětví pro výrobu potravin a disponuje okrem prostoru také dvojím sociálním zařízením a šatnou. K prostoru vede několik vstupů a garážových vjezdů. Pokud vás nabídka zaujala, rádi vám poskytneme více informací. Celková plocha všech pozemků, vč. zastavěných ploch 24.118 m².

Informace o nemovitosti

| | |
|-----------------------------------|----------------|
| Číslo podlaží v domě | 1 |
| Počet podlaží objektu | 1 |
| Druh objektu | cihlová |
| Stav objektu | velmi dobrý |
| Vlastnictví | osobní |
| Vlastní pozemek (m ²) | 24118 |
| Umístění objektu | centrum |
| Telekomunikace | Internet |
| Doprava | silnice MHD |
| Elektřina | 230 V 380 V |



Pronájem kanceláří, Jindřichův Hradec, Otín

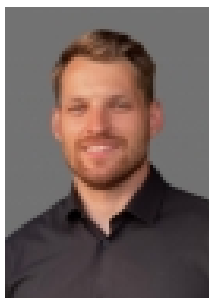
Nemovitost nabízí



M&M reality holding a. s.

Krakovská 1675/2
Praha - Nové Město
11000

Realitní makléř



Vejbor Matěj

Telefon: 296 399 006
info@mmreality.cz

| | |
|-------------------------------|--|
| Voda | dálkový vodovod |
| Odpad | Městská kanalizace |
| Občanská vybavenost | Škola Školka Pošta Supermarket Kompletní síť obchodů a služeb Sportovní areál |
| Parkování | venkovní stání |
| Počet míst k parkování | 10 |
| Zdroj teplé vody | bojler |
| Ostatní | Plot Bezbariérový přístup |
| Užitná plocha (m2) | 50 |
| Druh pozemku | pro komerční výstavbu |
| Inženýrské sítě | Plyn Elektřina |
| Druh prostor | Kanceláře |