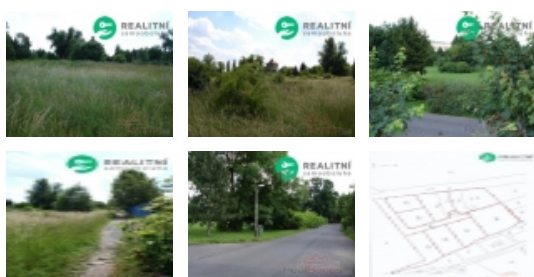


Prodej pozemku 9 115 m<sup>2</sup>, určený k výstavbě RD, Krupka (okres Teplice)



## Prodej pozemků za cenu 1.200 - 1.500 Kč/m<sup>2</sup>

ČÍSLO ZAKÁZKY: RS305189 TYP ZAKÁZKY: prodej

LOKALITA: Krupka (okres Teplice)

### Prodej pozemků za cenu 1.200 - 1.500 Kč/m<sup>2</sup>

Nabízíme k prodeji sedm parcel, dle územního plánu sídelního útvaru města Krupka. Parcely jsou určené k obytné výstavbě (v klidné rezidenční zástavbě) rod.domů, paneláčku a vil, pensionu, zábavného centra, hotelu, obchodu, v centrální části Krupka u parku H.Linderové.(v lokalitě se nachází gymnázium, školy, plavecká hala, Kurty tenisové, stadion, banky, praktický lékař, pošta, supermarkety ). Inženýrské sítě na hranice pozemků. Příjemné místo k bydlení s výbornou dostupností do centra města Teplice v Čechách ve vzdálenosti 5 km.

Plocha pozemku: 600-1.250 m<sup>2</sup>, určeny pro zástavbu občanskou vybaveností celoměstského charakteru a bydlení městského typu s integrovanou občanskou vybaveností, zařízení drobné výroby a služeb.

Pozemky 8.400 m<sup>2</sup> = stavební včetně paneláků , 715 m<sup>2</sup> zeleň, celkem 9.115 m<sup>2</sup>.

Pozemek rozdělen na jednotlivé parcely, viz foto GP rozdělení pozemku.

V ceně je přípojka elektřiny na pozemku.

Cena pozemků 1.200-1.300-1.500 Kč/m<sup>2</sup>

Voda a kanalizace 6-20m od pozemku, plyn přímo na pozemku, nebo 4-10 m od pozemku.

### Nemovitost nabízí



### Realitní Samoobsluha s.r.o.

Osadní 1053/28  
Holešovice  
Praha 7  
17000

### Realitní makléř



### Miroslava Kárníková

Mobil: +420 770 183 129  
[miroslava.karnikova@realitni-samoobsluha.cz](mailto:miroslava.karnikova@realitni-samoobsluha.cz)

CENA: (za m<sup>2</sup>) **1 200,- Kč**

### Informace o nemovitosti

Číslo podlaží v domě	1
Energetická třída	A - Mimořádně úsporná
Vlastní pozemek (m <sup>2</sup> )	9115
Celková plocha (m <sup>2</sup> )	9115
Plocha parcely (m <sup>2</sup> )	9115
Druh pozemku	pro bydlení

Prodej pozemku 9 115 m<sup>2</sup>, určený k výstavbě RD, Krupka (okres Teplice)