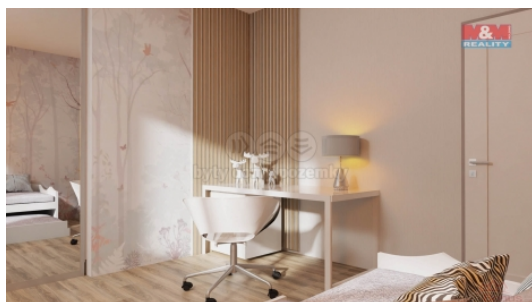


Prodej rohového RD, 72 m², Olešná (okres Rakovník)



M&M reality holding, a.s.



Prodej rodinného domu, 72 m², pozemek 425 m², Olešná

ČÍSLO ZAKÁZKY: 866637 TYP ZAKÁZKY: prodej

LOKALITA: Olešná (okres Rakovník)

Prodej rodinného domu, 72 m², pozemek 425 m², Olešná

Nabízíme k prodeji novostavbu rodinného domu 3+kk v klidné části Olešné u Rakovníka, situovanou na pozemku o ploše 425 m² s užitnou plochou 72 m². Jedná se o jednopodlažní cihlovou stavbu, která je rozdělena na dvě bytové jednotky, momentálně prochází fází výstavby, což umožňuje novým majitelům po dohodě s developerem dotvořit interiér dle vlastních představ. Tento rodinný dům poskytne komfortní prostředí pro vás a vaši rodinu. Užijte si výhody klidného prostředí vesničky, zároveň s rychlou dostupností všech městských služeb v nedalekém Rakovníku a blízko dálnice D6. Přijďte se přesvědčit o jedinečnosti této nabídky a začněte psát novou kapitolu vašeho života s námi. V této krásné lokalitě na okraji obce nabízíme výstavbu velikostně od 65 m² užitné plochy s vlastním pozemkem v cenách od 5,8 milionu. Ceny se odvíjí dle velikosti pozemku, užitné plochy domu a použitých standardů. Pro další informace kontaktujte makléře Michala Linka

CENA: (za nemovitost) **6 303 000,- Kč**

Informace o nemovitosti

| | |
|-----------------------------------|--|
| Počet podlaží objektu | 1 |
| Druh objektu | cihlová |
| Stav objektu | ve výstavbě (hrubá stavba) |
| Vlastnictví | osobní |
| Vlastní pozemek (m ²) | 425 |
| Umístění objektu | klidná část obce |
| Topení | Lokální - elektrické Tepelné čerpadlo |
| Doprava | silnice MHD autobus |

Nemovitost nabízí



M&M reality holding a. s.

Krakovská 1675/2
Praha - Nové Město
11000

Prodej rohového RD, 72 m2, Olešná (okres Rakovník)

Realitní makléř**Link Michal**

Telefon: 296 399 006

info@mmreality.cz

| | |
|-------------------------------|-------------------------|
| Elektřina | 230 V 380 V |
| Voda | dálkový vodovod |
| Odpad | Městská kanalizace |
| Rok kolaudace | 2024 |
| Parkování | u domu (veřejné) |
| Počet míst k parkování | 2 |
| Připojení na internet | ADSL |
| Ostatní | Bezbariérový přístup |
| Užitná plocha (m2) | 72 |
| Inženýrské sítě | Kanalizace Elektřina |
| Poloha objektu | rohový |