

Prodej samostatného RD, 162 m<sup>2</sup>, Chotěšov (okres Litoměřice) - exkluzivně

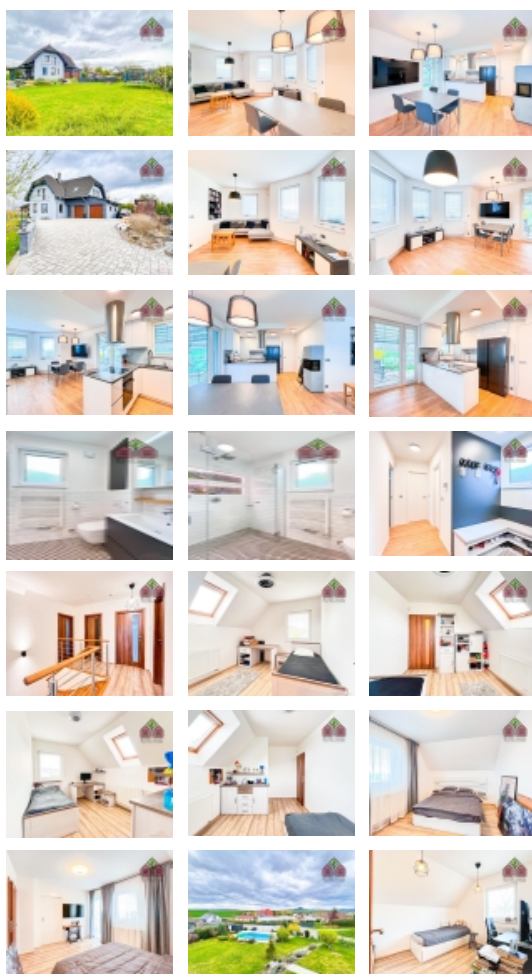


## RD, dispozici 5+kk, plocha 162 m<sup>2</sup>, dvougaráž 36 m<sup>2</sup>, zahrada 1205 m<sup>2</sup>, bazén, obec Chotěšov, ul. Luční

ČÍSLO ZAKÁZKY: 1061 TYP ZAKÁZKY: prodej

LOKALITA: Chotěšov (okres Litoměřice), Luční

**RD, dispozici 5+kk, plocha 162 m<sup>2</sup>, dvougaráž 36 m<sup>2</sup>, zahrada 1205 m<sup>2</sup>, bazén, obec Chotěšov, ul. Luční**



BONO reality Vám v zastoupení vlastníka nemovitosti nabízí ke koupi prostorný rodinný dům o dispozici 5+kk s garáží a zahradou, který se nachází v okrese Litoměřice, v obci Chotěšov, v ul. Luční. Obec Chotěšov leží 14 km od Litoměřic, 15 km od Roudnice N/L a pouhých 5 km od Libochovic. Jedná se o klidnou a prosperující obec, kde v jejím centru najdeme základní občanskou vybavenost v podobě obecního úřadu, školky, prodejny potravin, zastávek meziměstské autobusové dopravy DÚK, vlakové stanice a dětského hřiště. Další, zcela kompletní občanská vybavenost je poté k dispozici, v již výše zmíněných okolních městech. Další z výhod této lokality je její velmi dobrá dopravní dostupnost, a to jak autem, tak právě i spoji veřejné dopravy. Nejen díky tomu je Chotěšov často vyhledávanou lokalitou a bydlení je zde velmi oblíbené. Samotný rodinný dům byl vystavěn r. 2013 a je situován při okraji obce, v lukrativní novější zástavbě. Dům se skládá ze dvou obytných podlaží a jeho celková podlahová plocha činí 162 m<sup>2</sup>. Přízemí domu prošlo v r. 2023 precizní kompletní rekonstrukcí, během které došlo k úpravě interiéru do současné podoby. Je zde umístěný prostorný obývací pokoj, vkusně propojený s prakticky řešeným kuchyňským koutem a jídelní částí, přičemž v tomto prostoru je také vstup na terasu s posezením a pergolou. Kuchyňský kout je vybavený linkou s vestavěnými moderními elektrospotřebiči (elektrická trouba, indukční varná deska s digestoří, myčka a lednice), pořízenými v r. 2023. Příjemnou atmosféru tohoto prostoru poté dokreslí nová moderní krbová kamna. V přízemí jsou dále situovány koupelna, zádveří, předstíň a technická místnost. Koupelna disponuje sprchovým koutem, umyvadlem s toaletní skříňkou a toaletou. V technické místnosti se nachází kombinovaný plynový kotel pro vytápění a ohřev vody, pračka, sušička a regál pro uskladnění úklidových prostředků a tzv. věcí do domácnosti. V 1. patře jsou umístěny celkem 4 pokoje, konkrétně 3 dětské a ložnice, která disponuje balkónem o výměře 3 m<sup>2</sup>, jež poskytuje krásný výhled do okolí. Také v 1. patře je situována koupelna, tentokrát vybavená umyvadlem s toaletními skříňkami a rohovou vanou. Toaleta je zde samostatná. Po celém domě najdeme několik úložných prostor či komor, kterých není ve velkém rodinném domě nikdy dost. Jeho součástí je také velký půdní prostor. Ze zádveří lze vstoupit do dvougaráže o výměře 36 m<sup>2</sup> a krom parkování pro dva osobní vozy poskytuje další úložný prostor, např. pro zahradní techniku. Objekt je vybaven také bezpečnostním systémem od společnosti Jablotron. K domu patří zahrada o rozloze 1205 m<sup>2</sup>, na které je vybudováno několik atrakčních

Prodej samostatného RD, 162 m<sup>2</sup>, Chotěšov (okres Litoměřice) - exkluzivně

### Nemovitost nabízí

#### BONO reality

Platanová 2206/6  
412 01 Litoměřice

### Realitní makléř



#### Dobrovolný Ondřej

Mobil: +420 739 924 837

[ondrej.dobrovolny@bonoreality.cz](mailto:ondrej.dobrovolny@bonoreality.cz)

**CENA:** (za nemovitost) **10 500 000,- Kč**

### Informace o nemovitosti

Číslo podlaží v domě	1
Počet podlaží objektu	2
Celková podlahová plocha (m <sup>2</sup> )	162
Druh objektu	cihlová
Stav objektu	velmi dobrý
Energetická třída	C - Úsporná
Vlastní pozemek (m <sup>2</sup> )	1322
Vybavení	balkon terasa
Umístění objektu	okrajová zástavba
Ostatní rozvody	Satelit
Vybaveno	Nezařizenó
Topení	Ústřední - plynové
Elektřina	230 V
Plyn	Zaveden
Připojení na internet	Jiné
Zastavěná plocha (m <sup>2</sup> )	117
Plocha parcely (m <sup>2</sup> )	1322
Užitná plocha (m <sup>2</sup> )	162
Plocha zahrady (m <sup>2</sup> )	1205
Inženýrské sítě	Vodovod Kanalizace Plyn Elektřina
Druh stavby	rodinný dům, rekreační chalupa, rekreační pozemek
Poloha objektu	samostatný

Prodej samostatného RD, 162 m<sup>2</sup>, Chotěšov (okres Litoměřice) - exkluzivně