

Prodej pozemku , určený k výstavbě RD, Dolní Cerekev (okres Jihlava)



Prodej pozemku

ČÍSLO ZAKÁZKY: 220506 TYP ZAKÁZKY: prodej

LOKALITA: Dolní Cerekev (okres Jihlava)

Prodej pozemku

Nabízíme k prodeji dva sousedící pozemky.

1) Stavební parcela s ruinou domku - 319m² (z toho zastavěná plocha 66m²)

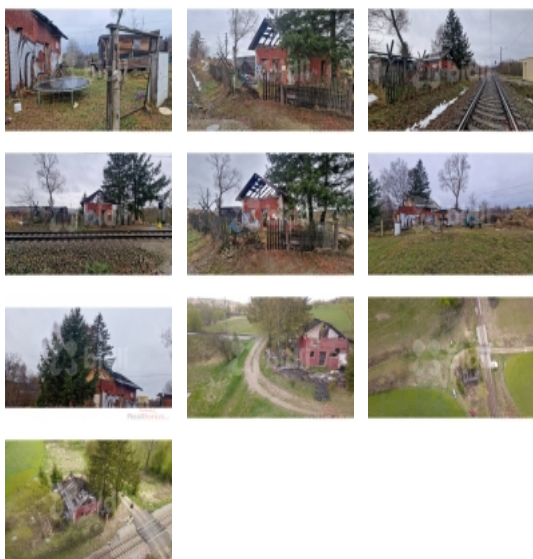
2) Ostatní plocha k využití spíše jako zahrada 360m²

Pozemky leží vedle jednokolejné trati. Jsou obklopeny jen poli a loukami, jelikož územní plán nedovoluje jinou výstavbu v okolí. Nejbližší obec je 800 metrů vzdálena od pozemku . Je to ideální bydlení rekreační nebo trvalé pro toho kdo má rád samotu. Na pozemku stojí dřevěný domek do kterého je vedena elektřina z přípojky na hraně pozemku. Na druhé parcele je nepoužívaná kopaná studna o hloubce cca 6 metrů s možností prohloubení vrtem. Stojí na pozemku tři smrky a obec vydala souhlas s kácením. Majitel pozemku má demoliční plán na zboření ruiny, je i možnost jejího odstranění ze strany majitele. Základy původního stavení jsou použitelné pro stavbu nového domu. Jejich součástí je i sklep. Nejbližší obcí je městys Batelov kde najdete polikliniku, večerka, řeznictví, základní a mateřská škola, pošta, restaurace, autobusové nádraží a i vlakové. Krajské město Jihlava 18km.

CENA: (za nemovitost) **890 000,- Kč**

Informace o nemovitosti

Vlastní pozemek (m ²)	679
Umístění objektu	samota
Doprava	vlak
Elektřina	380 V
Voda	vlastní studna



Nemovitost nabízí



Bidli reality, a.s.

Jindřišská 889/17
Nové Město
110 00 Praha 1

Prodej pozemku , určený k výstavbě RD, Dolní Cerekev (okres Jihlava)

Realitní makléř



Anna Vyskočilová

Mobil: 774 110 007

info@bidli.cz

Plocha parcely (m2)	679
Komunikace	neupravená
Druh pozemku	pro bydlení
Inženýrské sítě	Elektřina
Druh zápisu v katastru	katastr nemovitostí
Druh číslování parcely	Pozemková parcela