

Prodej řadového RD, 531 m², Luka nad Jihlavou (okres Jihlava)



M&M reality holding, a.s.



Prodej rodinného domu v Lukách nad Jihlavou, ul. Polní

ČÍSLO ZAKÁZKY: 867445 TYP ZAKÁZKY: prodej

LOKALITA: Luka nad Jihlavou (okres Jihlava), Polní

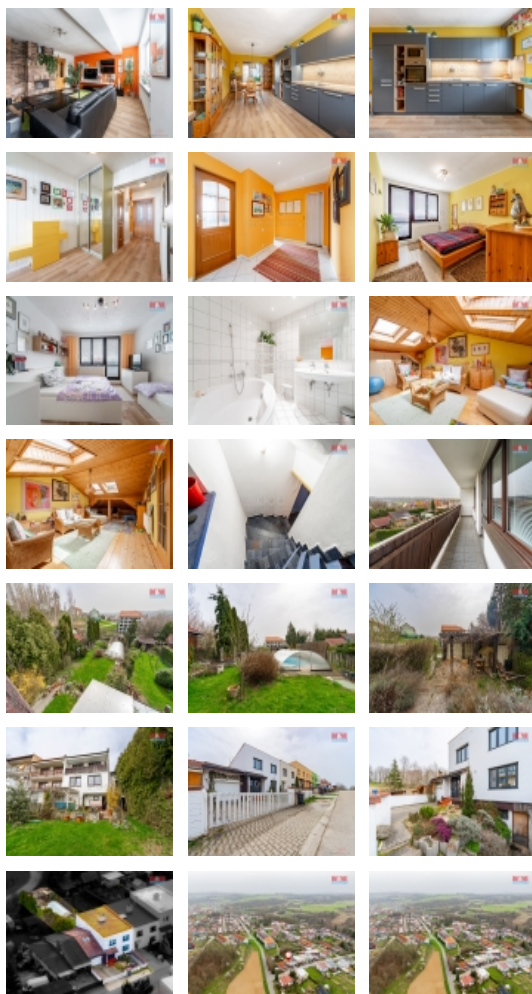
Prodej rodinného domu v Lukách nad Jihlavou, ul. Polní

Nabízím prodej řadového rodinného domu v klidném prostředí na okraji obce Luka nad Jihlavou s cihlovou konstrukcí přináší ideální příležitost pro rodinné bydlení. Nemovitost vyniká svou prostorností a dispozičním uspořádáním, poskytuje celkem 7 místností rozložených na jednom nadzemním a dvou podzemních podlažích. Celková užitná plocha 531m² umožňuje komfortní bydlení pro větší rodinu nebo nabízí prostor pro domácí kancelář či ateliér. Dům stojí na pozemku o výměře 531m². Jeho stav je hodnocen jako velmi dobrý, což znamená, že nevyžaduje okamžité investice a je připraven k nastěhování. Balkón poskytuje příjemné místo pro odpočinek a nabízí výhled na okolí. Nemovitost se nachází v atraktivní části obce Luka nad Jihlavou, blízko přírody a zároveň s dobrým spojením pro běžné každodenní potřeby. Tento domov je ideální volbou pro ty, kteří hledají klidné bydlení s dostatkem prostoru a soukromí na dosah městské infrastruktury. Nezávazné prohlídky a další informace poskytneme na vyžádání.

CENA: (za nemovitost) **7 600 000,- Kč**

Informace o nemovitosti

Počet podlaží objektu	2
Druh objektu	cihlová
Stav objektu	velmi dobrý
Vlastnictví	osobní
Vlastní pozemek (m ²)	222
Vybavení	lodžie sklep zahradka



Prodej řadového RD, 531 m2, Luka nad Jihlavou (okres Jihlava)

Nemovitost nabízí**M&M reality holding a. s.**

Krakovská 1675/2
Praha - Nové Město
11000

Realitní makléř**Jelínek Tomáš**

Telefon: 296 399 006
info@mmreality.cz

Umístění objektu	okrajová zástavba
Topení	Lokální - plynové Lokální - tuhá paliva Ústřední - dálkové Lokální - kombinované
Doprava	vlak silnice autobus
Elektřina	230 V 380 V
Voda	dálkový vodovod
Odpad	Městská kanalizace
Plyn	Zaveden
Občanská vybavenost	Škola Školka Zdravotnická zařízení Pošta Kompletní síť obchodů a služeb
Rok rekonstrukce	2022
Rok kolaudace	1986
Parkování	u domu (veřejné)
Počet míst k parkování	4
Zdroj teplé vody	kotel
Ostatní	Plot Garáž
Užitná plocha (m2)	531
Inženýrské sítě	Vodovod Kanalizace Plyn
Poloha objektu	řadový

Prodej řadového RD, 531 m², Luka nad Jihlavou (okres Jihlava)