

Prodej samostatného RD, 245 m², Dolní Řasnice (okres Liberec)



M&M realty holding, a.s.



Prodej rodinného domu v Dolní Řasnici

ČÍSLO ZAKÁZKY: 868786 TYP ZAKÁZKY: prodej

LOKALITA: Dolní Řasnice (okres Liberec)

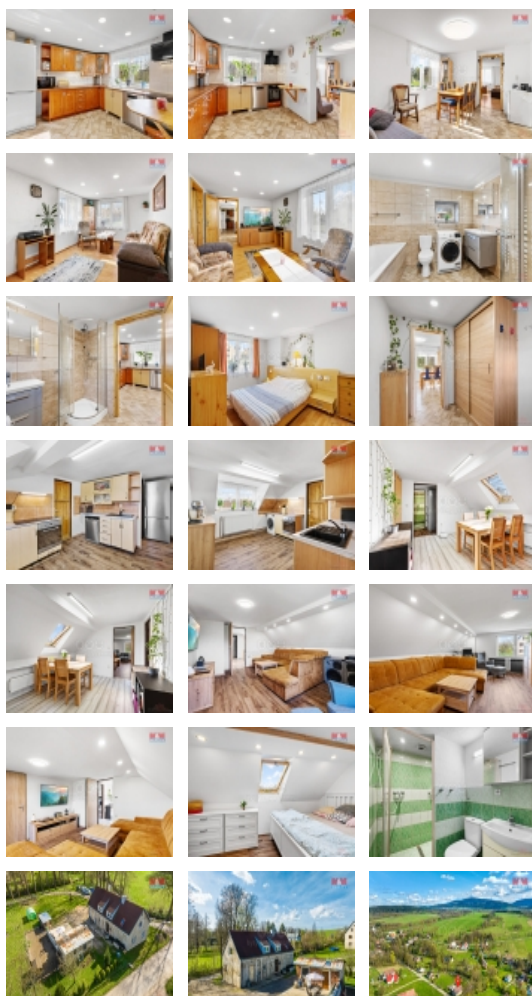
Prodej rodinného domu v Dolní Řasnici

Nabízíme k prodeji pěkný rodinný dům v klidné části Dolní Řasnice, ideální pro dvougenerační bydlení nebo jako investici. Dům je rozdělen na dva byty: v přízemí se nachází byt 3+1 s podlahovým topením a v prvním patře byt 4+1, který je vybaven radiátory. Celková užitná plocha domu je 245 m² a stojí na pozemku o velikosti 455 m². Konstrukce je smíšená, dům je velmi dobře udržovaný a není nutné žádné další investice před nastěhováním. Objekt je vytápěn automatickým kotlem, zajistí tedy pohodlné bydlení po celý rok. K dispozici k domu kotelna s dílnou, dílna a zahradní dům k rozmanitému využití. Poloha domu je na velmi žádaném místě, obklopena klidem a přírodou, přesto je veškerá infrastruktura snadno dostupná. Nemovitost je vhodná pro klienty, kteří hledají výhody bydlení ve vícegeneračním domě nebo jako zajímavou investici s možností pronájmu obou bytových jednotek. Pozvánka na prohlídku tohoto jedinečného domu vás čeká, nechte se inspirovat příjemným prostředím a kvalitním bydlením.

CENA: (za nemovitost) **6 185 560,- Kč**

Informace o nemovitosti

Počet podlaží objektu	2
Druh objektu	smíšená
Stav objektu	velmi dobrý
Vlastnictví	osobní
Vlastní pozemek (m ²)	455
Umístění objektu	klidná část obce
Topení	Lokální - tuhá paliva Ústřední - dálkové
Doprava	vlak autobus



Prodej samostatného RD, 245 m², Dolní Řasnice (okres Liberec)

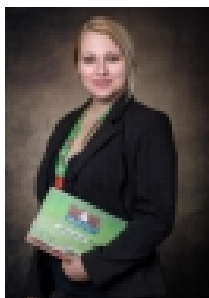
Nemovitost nabízí



M&M reality holding a. s.

Krakovská 1675/2
Praha - Nové Město
11000

Realitní makléř



Fířková Michaela

Telefon: 296 399 006
info@mmreality.cz

Elektřina	230 V 380 V
Voda	dálkový vodovod vlastní studna
Odpad	Septik
Občanská vybavenost	Škola Školka Pošta Kompletní síť obchodů a služeb
Rok rekonstrukce	2024
Rok kolaudace	1900
Parkování	venkovní stání
Zdroj teplé vody	bojler
Ostatní	Plot
Užitná plocha (m²)	245
Inženýrské sítě	Vodovod
Poloha objektu	samostatný